

Integrierte Finanz- und Unternehmensplanung

Firma **Austria Muster GmbH**
 Rechtsform **GmbH**
 Planbezeichnung **Fiktive 5 Jahres-Finanzplanung**
 Planungsverantwortlicher **Adam Riese**

Dateiname **EFT_v4.05_PRO_Kappes_AT.xlsm**
 Letzte Aktualisierung **5. Januar 2018**

Blatt Nr.	Blattname	Link zum Blatt	
1	Kurzanleitung EFT	Kurzanleitung	
2	Index (Dieses Blatt)	Index	zum Ausdrucken !
3	Executive Summary aller Ergebnisse	Übersicht 01	zum Ausdrucken !
4	Gewinn- und Verlustrechnung (Übersicht)	Übersicht 02	zum Ausdrucken !
5	Cashflow (Übersicht)	Übersicht 03	zum Ausdrucken !
6	Bilanz (Übersicht)	Übersicht 04	zum Ausdrucken !
7	GuV - SOLL-IST-Abweichungsanalyse	GuV-Soll-IST-Analyse	zum Ausdrucken !
8	GuV - Vorschau (aktuelles Geschäftsjahr)	GuV-Vorschau	zum Ausdrucken !
9	Grundannahmen / Modellinputs	Annahmen	zum Ausdrucken !
10	Umsatzplanung	Umsatz	
11	Kostenplanung	Kosten	
12	Personalplanung	Personal	
13	Planung der Investitionen und Abschreibungen	Invest+Afa	
14	GuV, Cashflow und Bilanz (monatlich)	GuV+CF+Bilanz	
15	Working Capital und Steuern	WC+Steuern	
16	Finanzierung	Finanzierung	
17	GuV - IST-Daten Eingabe u. Vorschau	GuV-IST	
18	Timing (Masterblatt für gesamtes Modell)	Timing	
19	Formatvorlagen und Konstanten	Formate	
20	AddOn: Darlehensrechner	Darlehensrechner	

Rechtlicher Hinweis

=> Hier beliebigen eigenen Text einfügen!

Kontakt

=> Hier ihre eigenen Kontaktdaten (Unternehmen) einfügen damit Sie die Investoren kontaktieren können !

Finanzplanung der Austria Muster GmbH

Modell: Fiktive 5 Jahres-Finanzplanung

[Zum Inhaltsverzeichnis](#)

Firma: Austria Muster GmbH

Dateiname: EFT_v4.05_PRO_Kapges_AT.xlsm

Modellintegrität:

Ok

[Zur Fehleranalyse](#)

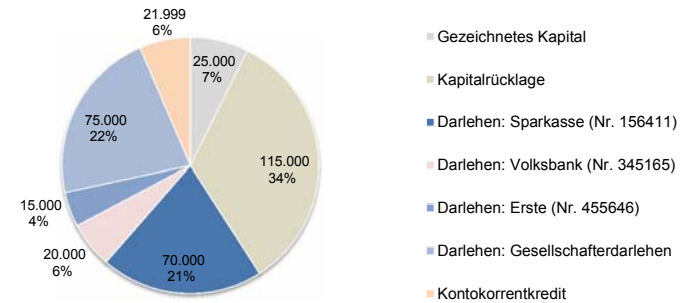
Modellname: Fiktive 5 Jahres-Finanzplanung

Letzte Aktualisierung: 05.01.2018

Kapitalbedarf und Finanzierung

Finanzierungsquelle	in EUR	in %
1. Eigenkapital	140.000	40,9%
Gezeichnetes Kapital	25.000	7,3%
Kapitalrücklage	115.000	33,6%
2. Fremdkapital	201.999	59,1%
Darlehen: Sparkasse (Nr. 156411)	70.000	20,5%
Darlehen: Volksbank (Nr. 345165)	20.000	5,8%
Darlehen: Erste (Nr. 455646)	15.000	4,4%
Darlehen: Gesellschafterdarlehen	75.000	21,9%
Kontokorrentkredit	21.999	6,4%
Summe Finanzierung	341.999	100,0%

Finanzierungsquellen



Gesamtkapitalbedarf und Finanzierungskennzahlen

Gesamtkapitalbedarf (EUR)

341.999 100,0%

davon Fremdkapital (FK)

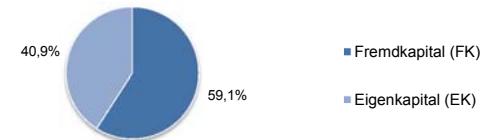
201.999 59,1%

davon Eigenkapital (EK)

140.000 40,9%

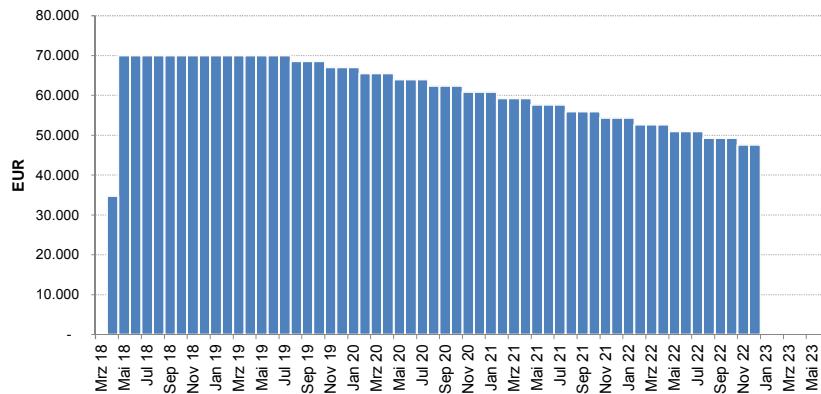
FK/EK Verhältnis

1,4 : 1

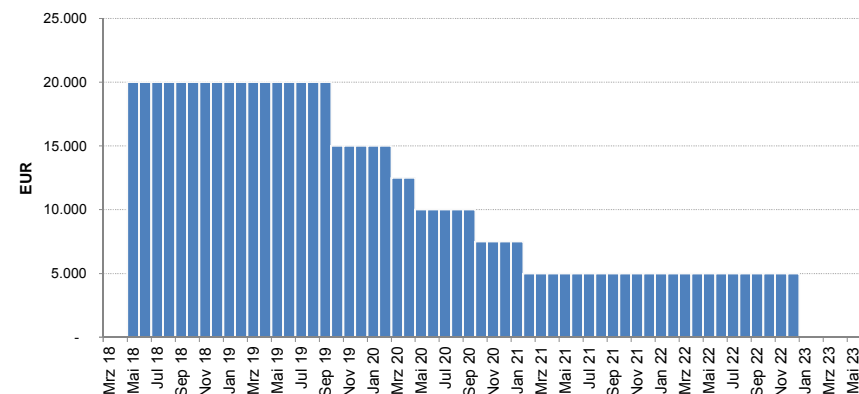


Entwicklung und Stand der Darlehen

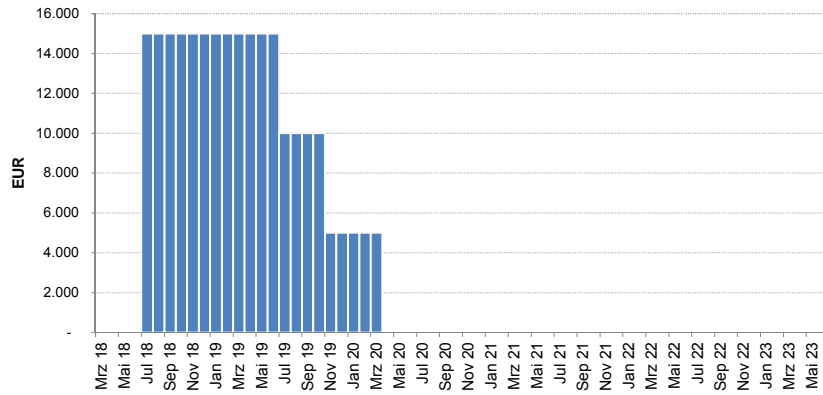
Sparkasse (Nr. 156411)



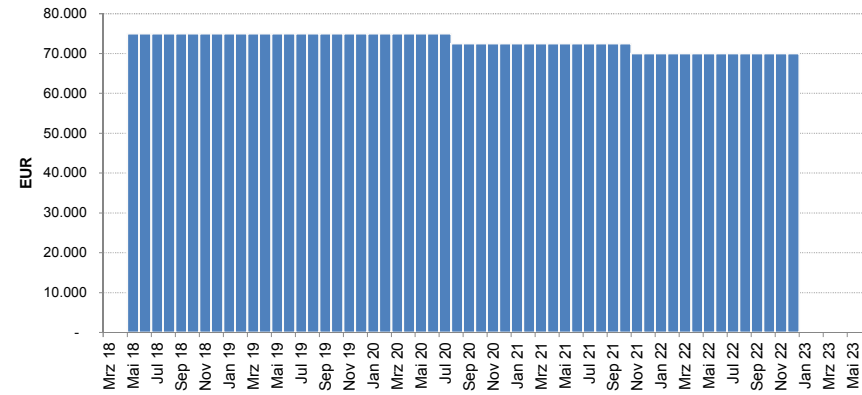
Volksbank (Nr. 345165)



Erste (Nr. 455646)



Gesellschafterdarlehen



Mittelherkunft und Mittelverwendung für 12 Monate

Zeitraum: 01.03.2018 bis 28.02.2019

Mittelherkunft	in EUR	in %	Balkendarstellung
Umsatzerlöse	891.464	64,6%	
Erhaltene Anzahlungen auf Bestellungen	10.000	0,7%	
Verminderung des Working Capital	-	-	
Verm. Sonst. Ford./Erhöh. Sonst. Verbindl.	-	-	
Sonst. betriebl. Erträge	133.500	9,7%	
Zinseinnahmen	795	0,1%	
MwSt.-Erstattungen	3.112	0,2%	
Gezeichnetes Kapital	25.000	1,8%	
Kapitalrücklage	115.000	8,3%	
Darlehen: Sparkasse (Nr. 156411)	70.000	5,1%	
Darlehen: Volksbank (Nr. 345165)	20.000	1,4%	
Darlehen: Erste (Nr. 455646)	15.000	1,1%	
Darlehen: Gesellschafterdarlehen	75.000	5,4%	
Kontokorrentkredit	21.999	1,6%	
Summe Mittelherkunft	1.380.870	100,0%	
Kontrolle: Mittelherkunft = Mittelverwendung	<input type="text" value="Ok"/>	-	

Mittelverwendung	in EUR	in %	Balkendarstellung
Operative Kosten	680.961	49,3%	
Geleistete Anzahlungen auf Vorräte	41.718	3,0%	
Erhöhung des Working Capital	41.422	3,0%	
Verm. Sonst. Verbindl./Erhöh. Sonst. Ford.	-	-	
Investitionen	387.500	28,1%	
Geleistete Anzahlungen auf Sachanlagen	20.000	1,4%	
Zinsen + Finanzierungskosten	9.813	0,7%	
Tilgungen	38.734	2,8%	
Inanspruchnahme Rückstellungen	-	-	
MwSt.-Zahlungen	-	-	
Steuerzahlungen (Steuern vom EuE)	43.750	3,2%	
Liquiditätsreserve (Cash)	116.973	8,5%	
Ausschüttungen/Dividenden	-	-	
Summe Mittelverwendung	1.380.870	100,0%	

Gewinn- und Verlustrechnung

(alle Werte in EUR)

(Geschäftsjahr endet am 31.12.)

	GJ 2018	in %	GJ 2019	in %	GJ 2020	in %	GJ 2021	in %	GJ 2022	in %
	<i>erst ab 01.03.18</i>									
Umsatzerlöse	661.075	99,7%	1.438.171	99,7%	1.641.271	99,8%	1.855.008	99,8%	2.110.959	99,8%
Bestandsveränderungen	(10.473)	(1,6%)	4.743	0,3%	2.495	0,2%	2.948	0,2%	3.483	0,2%
Andere aktivierte Eigenleistungen	12.500	1,9%	-	-	-	-	-	-	-	-
Gesamtleistung	663.103	100,0%	1.442.914	100,0%	1.643.766	100,0%	1.857.956	100,0%	2.114.442	100,0%
Materialaufwand/Wareneinsatz	142.549	21,5%	257.100	17,8%	281.125	17,1%	384.114	20,7%	407.477	19,3%
Energiekosten (der Produktion)	3.750	0,6%	4.500	0,3%	4.500	0,3%	4.500	0,2%	4.500	0,2%
Fremdleistungen	44.969	6,8%	87.270	6,0%	99.156	6,0%	93.551	5,0%	106.096	5,0%
Rohrertrag 1	471.835	71,2%	1.094.043	75,8%	1.258.985	76,6%	1.375.791	74,0%	1.596.369	75,5%
Sonstige betriebliche Erträge	133.500	20,1%	35.150	2,4%	4.000	0,2%	500	0,0%	1.900	0,1%
Rohrertrag 2	605.335	91,3%	1.129.193	78,3%	1.262.985	76,8%	1.376.291	74,1%	1.598.269	75,6%
Personalaufwand	306.273	46,2%	653.579	45,3%	805.613	49,0%	885.004	47,6%	943.922	44,6%
Sonstiger betrieblicher Aufwand	114.707	17,3%	95.177	6,6%	86.424	5,3%	73.453	4,0%	72.980	3,5%
EBITDA	184.355	27,8%	380.437	26,4%	370.948	22,6%	417.835	22,5%	581.368	27,5%
Abschreibungen	58.560	8,8%	50.806	3,5%	44.815	2,7%	40.682	2,2%	41.685	2,0%
Betriebsergebnis (EBIT)	125.795	19,0%	329.632	22,8%	326.132	19,8%	377.153	20,3%	539.683	25,5%
Zinserträge	489	0,1%	3.150	0,2%	6.248	0,4%	9.657	0,5%	13.368	0,6%
Zinsaufwand	7.938	1,2%	9.432	0,7%	8.364	0,5%	7.752	0,4%	7.408	0,4%
Ergebnis vor Steuern (EBT)	118.346	17,8%	323.350	22,4%	324.017	19,7%	379.057	20,4%	545.644	25,8%
Körperschaftsteuer	28.961	4,4%	80.838	5,6%	81.004	4,9%	94.764	5,1%	136.411	6,5%
Jahresüberschuss / Jahresfehlbetrag	89.384	13,5%	242.513	16,8%	243.013	14,8%	284.293	15,3%	409.233	19,4%
Kumuliert	(80.000)	9.384	251.897	494.910	779.203	1.188.436				
Kontrolle (Aggregation)	Ok									

Gewinnmarge vor Steuern	17,8%	22,4%	19,7%	20,4%	25,8%
Gewinnmarge nach Steuern	13,5%	16,8%	14,8%	15,3%	19,4%

Wachstumsraten (GJ zu GJ)

(Geschäftsjahr endet am 31.12.)

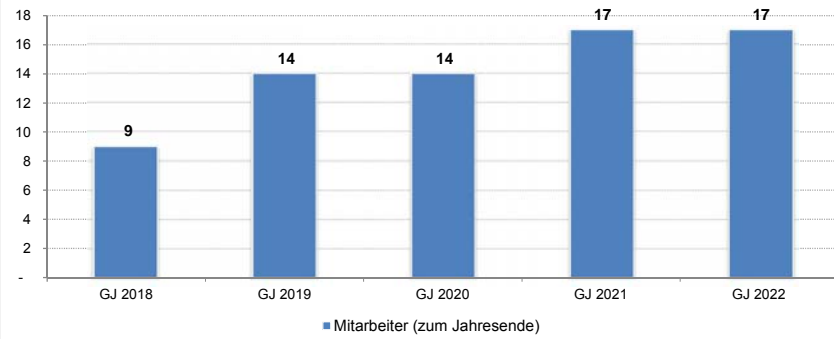
	2018 auf 2019	2019 auf 2020	2020 auf 2021	2021 auf 2022
	<i>erst ab 01.03.18</i>			
Umsatzerlöse	117,6%	14,1%	13,0%	13,8%
Gesamtleistung	117,6%	13,9%	13,0%	13,8%
Rohrertrag 2	86,5%	11,8%	9,0%	16,1%
EBITDA	106,4%	(2,5%)	12,6%	39,1%
Betriebsergebnis (EBIT)	162,0%	(1,1%)	15,6%	43,1%
Ergebnis vor Steuern (EBT)	173,2%	0,2%	17,0%	43,9%
Jahresüberschuss / Jahresfehlbetrag	171,3%	0,2%	17,0%	43,9%

Personalentwicklung

Anzahl Mitarbeiter (Ende GJ)

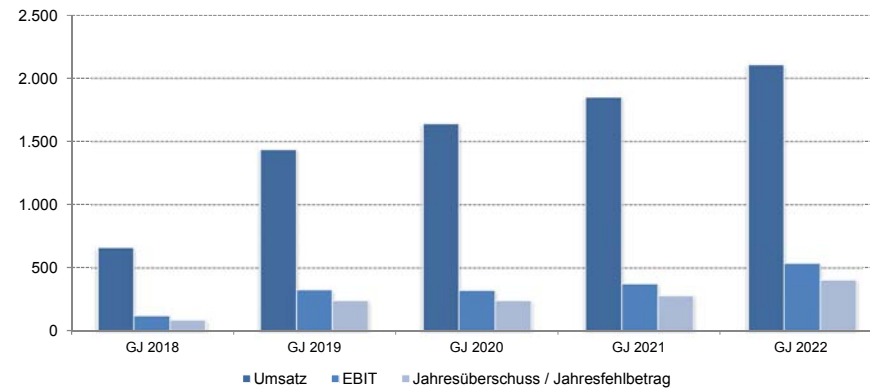
Änderung (Jahr zu Jahr)

GJ 2018	GJ 2019	GJ 2020	GJ 2021	GJ 2022
9	14	14	17	17
↑ 7	↑ 5	→	↑ 3	→



Umsatz, EBIT und Ergebnis

(in EUR '000)



Kapitalflussrechnung (Cashflow)

(alle Werte in EUR)

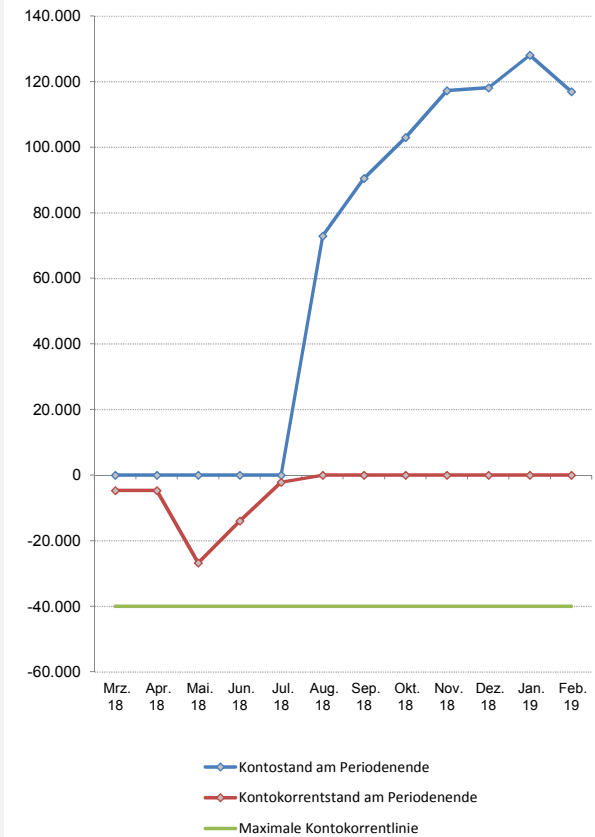
(Geschäftsjahr endet am 31.12.)

	GJ 2018	GJ 2019	GJ 2020	GJ 2021	GJ 2022
	<i>erst ab 01.03.18</i>				
1. Geldfluss aus Betriebstätigkeit	Jahr 1	Jahr 2	Jahr 3	Jahr 4	Jahr 5
Jahresergebnis	89.384	242.513	243.013	284.293	409.233
Abschreibungen	58.560	50.806	44.815	40.682	41.685
Veränderungen Working Capital	(21.035)	(26.647)	(22.923)	(17.552)	(6.317)
Veränderung Ford. aus LuL	(37.414)	(22.879)	(11.598)	(13.704)	(16.191)
Veränderung Verbindl. aus LuL	6.913	900	1.894	2.299	503
Veränderung erhalt. Anzahl. Bestellungen	7.000	1.000	(7.500)	(2.500)	-
Veränderung geleistete Anzahl. Vorräte	(8.006)	(926)	(3.224)	(699)	12.855
Veränderung Vorräte	10.473	(4.743)	(2.495)	(2.948)	(3.483)
Aktiviertete Eigenleistungen	(12.500)	-	-	-	-
Veränderung Rückstellungen	53.500	32.000	18.000	4.250	3.000
Veränderung Sonst. Ford./Sonst. Verbindl.	-	-	-	-	-
Veränderung Rechnungsabgrenzungsposten	-	-	-	-	-
Veränderung Ertragsteuerverbindlichkeiten	3.961	1.876	167	8.760	1.647
Veränderung MwSt.-Verbindlichkeiten	3.138	3.541	1.188	(629)	4.777
Operativer Cashflow	175.009	304.089	284.260	319.804	454.024
2. Geldfluss aus Investitionstätigkeit					
Investitionen in immaterielle Vermögensgegenstände	(105.000)	-	-	-	-
Investitionen in Sachanlagen	(147.500)	-	(2.000)	(1.500)	(3.500)
Geleistete Anzahlungen SAV	(10.000)	(11.000)	(4.000)	-	-
Investitionen in Finanzanlagen	(110.000)	(50.000)	-	-	-
Cashflow aus Investitionstätigkeit	(372.500)	(61.000)	(6.000)	(1.500)	(3.500)
3. Geldfluss aus Finanzierungstätigkeit					
Veränderung Eigenkapital	140.000	-	-	-	-
Aufnahme von Darlehen	165.265	-	-	-	-
Tilgung von Darlehen	-	(30.000)	(33.202)	(23.482)	(18.773)
Ausschüttungen/Dividenden	-	-	(30.000)	(55.000)	(110.000)
Cashflow aus Finanzierung	305.265	(30.000)	(63.202)	(78.482)	(128.773)
Netto Cashflow	107.774	213.088	215.058	239.822	321.751
Flüssige Mittel am Periodenanfang	10.389	118.163	331.251	546.309	786.131
Flüssige Mittel am Periodenende	118.163	331.251	546.309	786.131	1.107.883
Kontrolle (Aggregation)	Ok				

Kontostände in den ersten 12 Monaten

(in EUR)

Zeitraum: 01.03.2018 bis 28.02.2019



Bilanz

(alle Werte in EUR zum 31.12.)

Aktiva

	GJ 2018	GJ 2019	GJ 2020	GJ 2021	GJ 2022
Anlagevermögen	344.440	354.635	315.819	276.637	238.452
Immaterielle Vermögensgegenstände	95.668	85.219	77.483	70.233	62.983
Sachanlagen 1	135.592	115.944	85.697	54.598	24.497
Finanzanlagen	113.181	153.472	152.639	151.806	150.972
Umlaufvermögen	230.191	473.864	707.049	965.032	1.295.094
Vorräte 1	34.669	40.337	46.056	49.703	40.332
Forderungen	77.360	102.276	114.684	129.198	146.880
Kassenbestand, Guthaben bei Kreditinstituten	118.163	331.251	546.309	786.131	1.107.883
Nicht durch Eigenkapital gedeckter Fehlbetrag	-	-	-	-	-
Rechnungsabgrenzungsposten (ARAP)	1.200	1.200	1.200	1.200	1.200
Bilanzsumme Aktiva	575.832	829.698	1.024.068	1.242.869	1.534.746

Kontrolle: Bilanzidentität

Ok Ok Ok Ok Ok

Passiva

	GJ 2018	GJ 2019	GJ 2020	GJ 2021	GJ 2022
Eigenkapital	214.134	456.647	669.660	898.953	1.198.186
Gezeichnetes Kapital + Kapitalrücklage	204.750	204.750	204.750	204.750	204.750
Einbehaltener Gewinn / (Verlustvortrag) 2	9.384	251.897	464.910	694.203	993.436
Nicht durch Eigenkapital gedeckter Fehlbetrag	-	-	-	-	-
Rückstellungen	66.000	98.000	116.000	120.250	123.250
Fremdkapital	290.987	270.341	233.698	218.957	208.601
Langfristige Verbindlichkeiten	249.900	219.900	186.697	163.216	144.442
Kurzfristige Verbindlichkeiten	41.087	50.442	47.001	55.741	64.158
Rechnungsabgrenzungsposten (PRAP)	4.710	4.710	4.710	4.710	4.710
Bilanzsumme Passiva	575.832	829.698	1.024.068	1.242.869	1.534.746

1 inkl. geleistete Anzahlungen

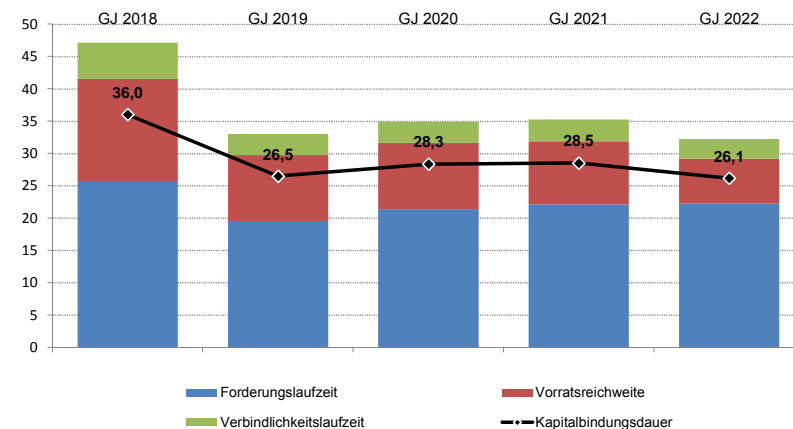
2 nach Ausschüttungen

Analyse Working Capital und Kapitalbindungsdauer

(alle Werte in EUR zum 31.12.)

	GJ 2018	GJ 2019	GJ 2020	GJ 2021	GJ 2022
	31.12.18	31.12.19	31.12.20	31.12.21	31.12.22
Aktives Working Capital	100.694	129.241	146.557	163.908	170.728
Vorräte	26.663	31.405	33.900	36.848	40.332
Geleistete Anzahlungen auf Vorräte	8.006	8.932	12.155	12.855	-
Forderungen aus LuL	66.025	88.904	100.502	114.205	130.397
Passives Working Capital	22.653	24.553	18.946	18.746	19.249
Erhaltene Anzahlungen auf Bestellungen	10.600	11.600	4.100	1.600	1.600
Verbindlichkeiten aus LuL	12.053	12.953	14.846	17.146	17.649
Netto Working Capital	78.041	104.688	127.611	145.163	151.480
Gesamtleistung (in EUR)	663.103	1.442.914	1.643.766	1.857.956	2.114.442
Laufzeiten und Reichweiten (in Tagen)					
Forderungslaufzeit (inkl. erh. Anz. auf Bestell.)	25,6	19,6	21,4	22,1	22,2
Vorratsreichweite (inkl. gel. Anz. auf Vorräte)	16,0	10,2	10,2	9,8	7,0
Verbindlichkeitslaufzeit	5,6	3,3	3,3	3,4	3,0
Kapitalbindungsdauer	36,0	26,5	28,3	28,5	26,1

Laufzeiten und Reichweiten (in Tagen)



Kennzahlen

		GJ 2018	GJ 2019	GJ 2020	GJ 2021	GJ 2022
Finanzierung						
	Berechnung					
Eigenkapitalquote	EK/GK	42,4%	62,8%	74,1%	80,4%	85,2%
Anlagenintensität/-quote	AV/GV	59,8%	42,7%	30,8%	22,3%	15,5%
Anlagendeckung 1. Grad	EK/AV	62,2%	128,8%	212,0%	325,0%	502,5%
Anlagendeckung 2. Grad	(EK+FKL)/AV	134,7%	190,8%	271,2%	384,0%	563,1%
Umlaufquote	UV/GV	40,0%	57,1%	69,0%	77,6%	84,4%
Rentabilität						
Umsatzrentabilität	JÜ/UE	13,5%	16,9%	14,8%	15,3%	19,4%
Gesamtkapitalrentabilität	(BE+ZA)/BS	23,2%	40,9%	32,7%	31,0%	35,6%
Eigenkapitalrentabilität	BE/EK	58,7%	72,2%	48,7%	42,0%	45,0%
Return on Investment (ROI)	Gewinn/UE*UE/GK	15,5%	29,2%	23,7%	22,9%	26,7%
Erfolg						
Materialintensität	MK/BL	21,5%	17,8%	17,1%	20,7%	19,3%
Personalintensität	PK/BL	46,2%	45,3%	49,0%	47,6%	44,6%
Umsatz pro Mitarbeiter (in EUR)	UE/MA	73.453	102.727	117.234	109.118	124.174
Betriebsergebnis pro Mitarbeiter (in EUR)	BE/MA	13.977	23.545	23.299	22.185	31.746
Fremdkapitalzinsen in % der BL	ZA/BL	1,2%	0,7%	0,5%	0,4%	0,4%
Abschreibung in % der BL	AfA/BL	8,8%	3,5%	2,7%	2,2%	2,0%
Cashflow in % der BL	CF/BL	16,3%	14,8%	13,1%	12,9%	15,2%

Verwendete Abkürzungen

AfA	-	Abschreibungen
AV	-	Anlagevermögen
BE	-	Betriebsergebnis vor St.
BL	-	Betriebs-/Gesamtleistung
BS	-	Bilanzsumme
CF	-	Cashflow
EK	-	Eigenkapital
FK	-	Fremdkapital lang- + kurzfristig
FKK	-	Fremdkapital kurzfristig
FKL	-	Fremdkapital langfristig
FLM	-	Flüssige Mittel
GEA	-	Geleistete Anzahlungen
GK	-	Gesamtkapital
GV	-	Gesamtvermögen
LV	-	Lieferantenverbind.
MK	-	Materialaufwand
PK	-	Personalaufwand
UE	-	Umsatzerlöse
UV	-	Umlaufvermögen
VOR	-	Vorräte
ZA	-	Zinsaufwand

Kapitaldienstübersicht und Kapitaldienstfähigkeit

1. Kapitaldienst zinstragendes Fremdkapital	Jahr =>															
	1			2			3			4			5			
	GJ 2018			GJ 2019			GJ 2020			GJ 2021			GJ 2022			
	Zinsen	Tilgung	Kap.dienst	Zinsen	Tilgung	Kap.dienst	Zinsen	Tilgung	Kap.dienst	Zinsen	Tilgung	Kap.dienst	Zinsen	Tilgung	Kap.dienst	
1 Langfr. Verbindlichkeiten (zu Modellbeginn)	3.500	10.000	13.500	4.050	12.000	16.050	3.840	12.000	15.840	3.840	12.000	15.840	3.840	12.000	15.840	
2 Darlehen 1: Sparkasse (Nr. 156411)	-	-	-	3.082	3.000	6.082	2.863	6.202	9.066	2.584	6.482	9.066	2.293	6.773	9.066	
3 Darlehen 2: Volksbank (Nr. 345165)	525	-	525	863	5.000	5.863	506	7.500	8.006	244	2.500	2.744	225	-	225	
4 Darlehen 3: Erste (Nr. 455646)	156	-	156	313	10.000	10.313	42	5.000	5.042	-	-	-	-	-	-	
5 Darlehen 4: Gesellschafterdarlehen	656	-	656	1.125	-	1.125	1.113	2.500	3.613	1.084	2.500	3.584	1.050	-	1.050	
6 Kontokorrentkredit	542	26.734	27.275	-	-	-	-	-	-	-	-	-	-	-	-	
Summe	5.379	36.734	42.113	9.432	30.000	39.432	8.364	33.202	41.566	7.752	23.482	31.234	7.408	18.773	26.181	
2. Kapitaldienst Leasing																
Leasingaufwand (lt. GuV)	100,0%		1.200			1.440			1.440			1.440			1.440	
3. Kapitaldienst gesamt																
Kapitaldienst effektiv (inkl. Leasing)			43.313			40.872			43.006			32.674			27.621	

Kapitaldienstfähigkeit

(alle Werte in EUR)

A Ermittlung des erweiterten Cashflow (eCF)		GJ 2018	GJ 2019	GJ 2020	GJ 2021	GJ 2022
1	Ausgewiesenes Jahresergebnis	89.384	242.513	243.013	284.293	409.233
2	+ Abschreibungen auf Anlagevermögen	58.560	50.806	44.815	40.682	41.685
3	+ ausgewiesene Zinsaufwendungen	7.938	9.432	8.364	7.752	7.408
4	+ Leasingaufwand (unbewegl. Wirtsch.güter)	180	216	216	216	216
5	+ Leasingaufwand (bewegl. Wirtsch.güter)	-	-	-	-	-
6	- Korrektur um nicht eCF-wirksame Zinsaufwendungen	9.460	11.903	12.009	12.116	12.224
7	= eCF (ohne Zinsaufwand)	146.603	291.063	284.399	320.827	446.317
8	+/- Veränderung langfristiger Rückstellungen	53.500	32.000	18.000	4.250	3.000
9	- Zuführungen zur Rückdeckungsversicherung	4.000	6.002	(2.997)	6.004	6.005
10	= eCF (wirksame Rückstellungsveränderung)	196.103	317.061	305.396	319.073	443.312
11	- Anstieg nicht werthaltiger Forderungen ggüber Gesellschaftern	3.000	-	2.000	-	-
12	+/- Anpassung auf angemessene Gesellschafter-Geschäftsführerbezüge (bzw. Existenzgründerlohn)	9.628	12.202	12.311	12.421	12.533
	Bezüge Gesellschafter-Geschäftsführer (lt. Personalplanung)	96.283	122.020	123.111	124.214	125.328
	Angemessene GesGeschäftsführervergütung	86.655	109.818	110.800	111.793	112.795
13	+/- Korrektur außerordentlicher Positionen	8.670	12.200	6.800	9.600	12.190
	a.o. Erträge	(4.830)	(2.500)	(3.700)	(5.200)	(5.000)
	a.o. Aufwand	4.200	4.600	3.300	4.600	4.690
	Saldo a.o.	(630)	2.100	(400)	(600)	(310)
	Angemessener betriebsgewöhnlicher a.o. Aufwand	9.300	10.100	7.200	10.200	12.500
14	+/- Notwendige Korrekturen aus der Bilanz-Analyse	19.125	20.768	14.792	20.913	20.986
	Zwischensumme der zu korrigierenden steuerwirksamen Beträge (Pos. 11,12,13+14)	40.423	45.170	35.903	42.934	45.709
	Steuerkorrektur KöSt.	(10.106)	(11.293)	(8.976)	(10.734)	(11.427)
	Steuerkorrektur gesamt	(10.106)	(11.293)	(8.976)	(10.734)	(11.427)
15	+/- Gegenläufige Steuerwirkung (Korrektursaldo nach Steuern)	30.317	33.878	26.927	32.201	34.282
16	= eCF (nach Korrekturen)	226.420	350.939	332.323	351.274	477.594
17	in % der Gesamtleistung	34,1%	24,3%	20,2%	18,9%	22,6%
B Ermittlung der Kapitaldienstgrenze						
= Erweiterter Cashflow (nach Korrekturen)		226.420	350.939	332.323	351.274	477.594
18	- Bindung für Reinvestitionen	46.848	40.645	35.852	32.546	33.348
	Ann.: Reinvestitionsquote: 80,0% der Abschreibungen					
	Bindung für Fremdkapital	30.451	26.419	23.304	21.155	21.676
	Ann.: Fremdfinanzierungsquote: 65,0%					
	Bindung für Eigenkapital	16.397	14.226	12.548	11.391	11.672
	Rest: 35,0%					
19	- Bindung für Eigenkapitalverzinsung	16.397	14.226	12.548	11.391	11.672
20	- Ausschüttungen/Dividenden	-	-	30.000	55.000	110.000
21	= Kapitaldienstgrenze	163.176	296.069	253.923	252.337	322.574

C Auslastung der Kapitaleinstiegsgrenze und Bewertung

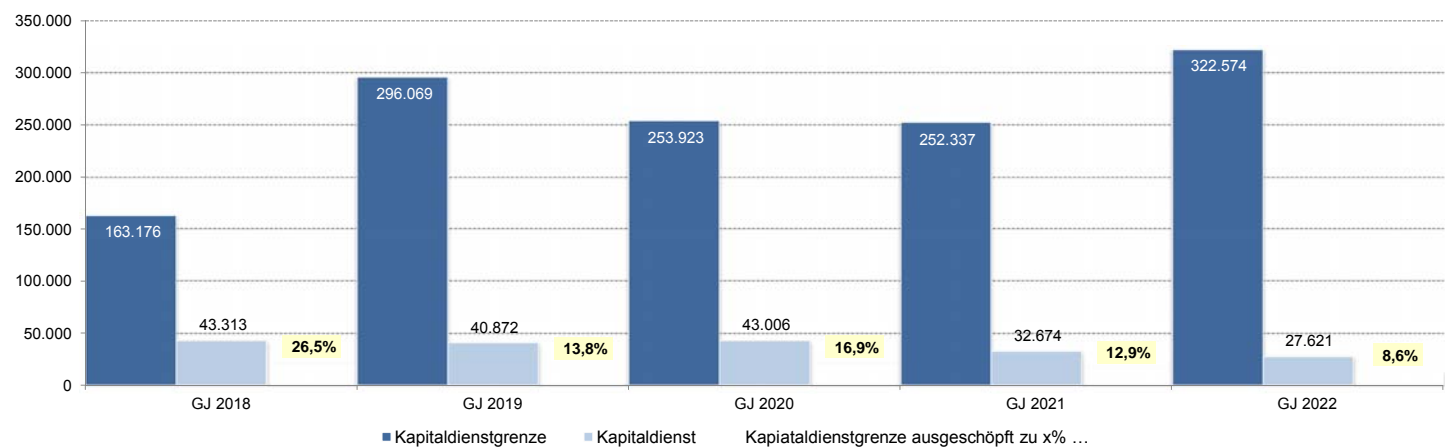
	GJ 2018	GJ 2019	GJ 2020	GJ 2021	GJ 2022
Kapitaleinstiegsgrenze	163.176	296.069	253.923	252.337	322.574
Kapitaleinstieg	43.313	40.872	43.006	32.674	27.621
Liquiditätsmäßige Über- bzw. Unterdeckung	119.863	255.197	210.916	219.663	294.953
Kapitaleinstiegsgrenze ausgeschöpft zu ...	26,5%	13,8%	16,9%	12,9%	8,6%
Bewertung	sehr gut	sehr gut	sehr gut	sehr gut	sehr gut

D Bewertung der Auslastung (Legende)

sehr gut	0%	bis	50%
gut	50,1%	bis	60%
befriedigend	60,1%	bis	70%
ausreichend	70,1%	bis	80%
vertretbar	80,1%	bis	90%
kritisch	90,1%	bis	95%
sehr kritisch	95,1%	und größer	

Kapitaleinstiegsfähigkeit: Kapitaleinstiegsgrenze & Kapitaleinstieg

(in EUR '000)



Gewinn- und Verlustrechnung

	GJ 2018												GJ 2018 Total
	Q-1			Q-2			Q-3			Q-4			
	1. Jan. 18	1. Feb. 18	1. Mrz. 18	1. Apr. 18	1. Mai. 18	1. Jun. 18	1. Jul. 18	1. Aug. 18	1. Sep. 18	1. Okt. 18	1. Nov. 18	1. Dez. 18	
(alle Werte in EUR)													
Start der Periode	1. Jan. 18	1. Feb. 18	1. Mrz. 18	1. Apr. 18	1. Mai. 18	1. Jun. 18	1. Jul. 18	1. Aug. 18	1. Sep. 18	1. Okt. 18	1. Nov. 18	1. Dez. 18	1. Mrz. 18
Ende der Periode	31. Jan. 18	28. Feb. 18	31. Mrz. 18	30. Apr. 18	31. Mai. 18	30. Jun. 18	31. Jul. 18	31. Aug. 18	30. Sep. 18	31. Okt. 18	30. Nov. 18	31. Dez. 18	31. Dez. 18
Umsatzerlöse	-	-	34.975	65.950	42.550	38.050	34.900	79.150	108.250	70.750	90.750	95.750	661.075
Bestandsveränderungen	-	-	(9.676)	(4.816)	(3.510)	(1.200)	(398)	6.638	3.990	(5.250)	3.000	750	(10.473)
Andere aktivierte Eigenleistungen	-	-	-	12.500	-	-	-	-	-	-	-	-	12.500
Gesamtleistung	-	-	25.299	73.634	39.040	36.850	34.503	85.788	112.240	65.500	93.750	96.500	663.103
Materialaufwand/Wareneinsatz	-	-	-	10.346	8.393	10.403	10.358	24.030	25.373	10.883	22.133	20.633	142.549
Energiekosten (der Produktion)	-	-	375	375	375	375	375	375	375	375	375	375	3.750
Fremdleistungen	-	-	2.949	4.498	3.328	3.078	2.945	5.158	6.488	4.748	5.759	6.020	44.969
Rohortrag 1	-	-	21.975	58.415	26.945	22.995	20.825	56.225	80.005	49.494	65.483	69.472	471.835
Sonstige betriebliche Erträge	-	-	10.000	-	30.000	15.000	3.000	75.000	500	-	-	-	133.500
Rohortrag 2	-	-	31.975	58.415	56.945	37.995	23.825	131.225	80.505	49.494	65.483	69.472	605.335
Gehälter Gesellschafter-Geschäftsführer	-	-	7.500	7.500	7.500	10.000	7.500	7.500	7.500	7.500	7.500	13.750	83.750
Ehegattengehalt	-	-	3.000	3.000	3.000	4.000	3.000	3.000	3.000	3.000	3.000	3.000	31.000
Tantiemen	-	-	-	-	-	-	4.500	-	-	-	-	-	4.500
Gehälter fremde Geschäftsführer	-	-	-	-	-	-	-	-	-	-	-	-	-
Vergütungen angestellte Mitunternehmer	-	-	-	-	-	-	-	-	-	-	-	-	-
Löhne & Gehälter	-	-	4.167	4.592	4.592	8.689	10.425	12.925	13.350	13.350	13.350	25.503	110.942
Soziale Aufwendungen u. Aufw. für Altersversorgung	-	-	3.928	3.971	3.971	6.261	5.749	6.511	6.554	6.554	6.554	12.090	62.144
Sonstige Personalkosten	-	-	1.557	1.585	735	1.614	1.643	1.672	1.701	851	851	1.730	13.938
Personalaufwand gesamt	-	-	20.151	20.648	19.798	30.564	32.817	31.607	32.105	31.255	31.255	56.073	306.273
Abschreibungen	-	-	4.882	3.580	5.588	17.588	6.574	4.030	4.530	3.930	3.930	3.930	58.560
Sonstiger betrieblicher Aufwand	-	-	1.500	1.500	1.500	1.500	1.500	1.500	1.500	1.500	1.500	1.500	15.000
Miete/Pacht	-	-	500	500	500	500	500	500	500	500	500	500	5.000
Fahrzeugkosten	-	-	3.500	3.500	1.200	1.200	1.200	1.200	1.200	750	750	750	15.250
Werbekosten	-	-	850	867	884	902	920	938	957	976	996	1.016	9.307
Reisekosten	-	-	220	220	220	220	220	220	220	220	220	220	2.200
Kommunikationskosten	-	-	535	535	535	535	535	535	535	535	535	535	5.350
Versicherung / Gebühren / Beiträge	-	-	1.750	-	-	-	-	1.750	-	-	-	-	3.500
Beratungskosten	-	-	-	-	-	-	-	-	-	-	-	-	-
Leasingkosten für unbewegl. AG	-	-	120	120	120	120	120	120	120	120	120	120	1.200
Leasingkosten für bewegl. AG	-	-	-	-	-	-	-	-	-	-	-	-	-
Lizenzgebühren	-	-	80	80	80	80	80	80	80	80	80	80	800
Patente/Schutzrechte	-	-	110	110	110	110	110	110	110	110	110	110	1.100
Reparaturen u. Instandhaltung	-	-	-	-	-	-	-	-	-	-	-	-	-
Gründungskosten	-	-	2.500	-	-	-	-	-	-	-	-	-	2.500
Sonstiger Aufwand	-	-	12.500	6.500	6.500	6.500	6.500	3.000	3.000	3.000	3.000	3.000	53.500
Betriebsergebnis	-	-	(17.223)	20.255	19.909	(21.824)	(27.250)	85.634	35.648	6.518	22.488	1.639	125.795
Zinserträge	-	-	13	-	-	-	-	-	91	112	128	146	489
Zinsaufwand	-	-	1.889	1.189	417	772	901	571	550	550	550	550	7.938
Finanzergebnis	-	-	(1.876)	(1.189)	(417)	(772)	(901)	(571)	(459)	(438)	(422)	(404)	(7.449)
Ergebnis vor Steuern	-	-	(19.098)	19.067	19.492	(22.596)	(28.152)	85.064	35.189	6.080	22.066	1.235	118.346
Körperschaftsteuer	-	-	2.896	2.896	2.896	2.896	2.896	2.896	2.896	2.896	2.896	2.896	28.961
Jahresüberschuss / Jahresfehlbetrag	-	-	(21.995)	16.170	16.596	(25.492)	(31.048)	82.168	32.293	3.184	19.169	(1.662)	89.384
Kumuliert	(80.000)	(80.000)	(101.995)	(85.824)	(69.228)	(94.720)	(125.768)	(43.600)	(11.308)	(8.123)	11.046	9.384	9.384
Kontrolle (Aggregation)	Ok												

Gewinn- und Verlustrechnung

(alle Werte in EUR)

	GJ 2019				GJ 2019 Total	GJ 2020				GJ 2020 Total	GJ 2021 Total	GJ 2022 Total
	Q-1	Q-2	Q-3	Q-4		Q-1	Q-2	Q-3	Q-4			
	1. Jan. 19 31. Mrz. 19	1. Apr. 19 30. Jun. 19	1. Jul. 19 30. Sep. 19	1. Okt. 19 31. Dez. 19	1. Jan. 19 31. Dez. 19	1. Jan. 20 31. Mrz. 20	1. Apr. 20 30. Jun. 20	1. Jul. 20 30. Sep. 20	1. Okt. 20 31. Dez. 20	1. Jan. 20 31. Dez. 20	1. Jan. 21 31. Dez. 21	1. Jan. 22 31. Dez. 22
Umsatzerlöse	338.280	353.329	368.238	378.324	1.438.171	392.369	406.906	414.456	427.540	1.641.271	1.855.008	2.110.959
Bestandsveränderungen	2.705	716	760	561	4.743	585	610	636	663	2.495	2.948	3.483
Andere aktivierte Eigenleistungen	-	-	-	-	-	-	-	-	-	-	-	-
Gesamtleistung	340.985	354.045	368.998	378.885	1.442.914	392.954	407.516	415.092	428.203	1.643.766	1.857.956	2.114.442
Materialaufwand/Wareneinsatz	63.046	62.884	64.866	66.304	257.100	67.828	69.418	71.075	72.804	281.125	384.114	407.477
Energiekosten (der Produktion)	1.125	1.125	1.125	1.125	4.500	1.125	1.125	1.125	1.125	4.500	4.500	4.500
Fremdleistungen	20.604	21.409	22.260	22.997	87.270	23.686	24.402	25.147	25.921	99.156	93.551	106.096
Rohrertrag 1	256.210	268.627	280.747	288.459	1.094.043	300.315	312.571	317.745	328.353	1.258.985	1.375.791	1.596.369
Sonstige betriebliche Erträge	-	35.150	-	-	35.150	-	-	-	4.000	4.000	500	1.900
Rohrertrag 2	256.210	303.777	280.747	288.459	1.129.193	300.315	312.571	317.745	332.353	1.262.985	1.376.291	1.598.269
Gehälter Gesellschafter-Geschäftsführer	22.725	30.263	22.725	30.300	106.013	22.952	30.565	22.952	30.603	107.073	108.143	109.225
Ehegattengehalt	9.000	12.000	9.000	9.000	39.000	9.000	12.000	9.000	9.000	39.000	39.000	39.000
Tantiemen	4.500	-	-	-	4.500	5.500	-	-	-	5.500	5.500	7.500
Gehälter fremde Geschäftsführer	-	20.617	19.031	19.031	58.680	19.317	25.708	19.317	19.317	83.658	84.913	86.187
Vergütungen angestellte Mitunternehmer	-	-	-	-	-	-	-	-	-	-	-	-
Löhne & Gehälter	62.181	77.878	63.456	87.703	291.219	84.955	105.997	84.955	108.994	384.901	441.885	485.422
Soziale Aufwendungen u. Aufw. für Altersversorgung	26.426	39.517	31.478	41.049	138.470	38.074	49.477	38.074	47.572	173.197	190.180	203.266
Sonstige Personalkosten	3.575	4.569	2.898	4.656	15.698	3.071	3.071	3.071	3.071	12.284	15.382	13.322
Personalaufwand gesamt	128.408	184.844	148.588	191.739	653.579	182.870	226.818	177.370	218.556	805.613	885.004	943.922
Abschreibungen	11.151	18.857	10.357	10.440	50.806	10.364	10.031	10.198	14.223	44.815	40.682	41.685
Sonstiger betrieblicher Aufwand												
Miete/Pacht	4.500	4.500	4.500	4.500	18.000	4.500	4.500	4.500	4.500	18.000	18.000	18.000
Sonstige Raumkosten	1.500	1.500	1.500	1.500	6.000	1.500	1.500	1.500	1.500	6.000	6.000	6.000
Fahrzeugkosten	2.250	2.250	2.250	2.250	9.000	2.250	2.250	2.250	2.250	9.000	9.000	9.000
Werbekosten	3.171	3.365	3.571	3.790	13.897	4.022	4.268	4.484	4.620	17.394	19.923	22.450
Reisekosten	660	660	660	660	2.640	660	660	660	660	2.640	2.640	2.640
Kommunikationskosten	1.605	1.605	1.605	1.605	6.420	1.605	1.605	1.605	1.605	6.420	6.420	6.420
Versicherung / Gebühren / Beiträge	1.750	-	1.750	-	3.500	1.750	1.750	-	1.750	5.250	3.500	1.750
Beratungskosten	-	-	-	-	-	-	-	-	-	-	-	-
Leasingkosten für unbewegl. AG	360	360	360	360	1.440	360	360	360	360	1.440	1.440	1.440
Leasingkosten für bewegl. AG	-	-	-	-	-	-	-	-	-	-	-	-
Lizenzgebühren	240	240	240	240	960	240	240	240	240	960	960	960
Patente/Schutzrechte	330	330	330	330	1.320	330	330	330	330	1.320	1.320	1.320
Reparaturen u. Instandhaltung	-	-	-	-	-	-	-	-	-	-	-	-
Gründungskosten	-	-	-	-	-	-	-	-	-	-	-	-
Sonstiger Aufwand	10.500	10.500	6.500	4.500	32.000	4.500	4.500	4.500	4.500	18.000	4.250	3.000
Betriebsergebnis	89.785	74.766	98.536	66.545	329.632	85.365	53.760	109.748	77.259	326.132	377.153	539.683
Zinserträge	451	658	872	1.169	3.150	1.304	1.469	1.554	1.921	6.248	9.657	13.368
Zinsaufwand	2.425	2.425	2.344	2.239	9.432	2.183	2.107	2.058	2.016	8.364	7.752	7.408
Finanzergebnis	(1.974)	(1.767)	(1.471)	(1.069)	(6.281)	(878)	(638)	(504)	(95)	(2.115)	1.905	5.961
Ergebnis vor Steuern	87.811	72.999	97.065	65.476	323.350	84.486	53.122	109.244	77.165	324.017	379.057	545.644
Körperschaftsteuer	20.209	20.209	20.209	20.209	80.838	20.251	20.251	20.251	20.251	81.004	94.764	136.411
Jahresüberschuss / Jahresfehlbetrag	67.602	52.789	76.855	45.266	242.513	64.235	32.871	88.993	56.914	243.013	284.293	409.233
Kumuliert	76.986	129.776	206.631	251.897	251.897	316.132	349.003	437.996	494.910	494.910	779.203	1.188.436
Kontrolle (Aggregation)												

Liquidität (Cashflow)

	GJ 2018												GJ 2018
	Q-1			Q-2			Q-3			Q-4			Total
(alle Werte in EUR)	1. Jan. 18	1. Feb. 18	1. Mrz. 18	1. Apr. 18	1. Mai. 18	1. Jun. 18	1. Jul. 18	1. Aug. 18	1. Sep. 18	1. Okt. 18	1. Nov. 18	1. Dez. 18	1. Mrz. 18
Start der Periode	31. Jan. 18	28. Feb. 18	31. Mrz. 18	30. Apr. 18	31. Mai. 18	30. Jun. 18	31. Jul. 18	31. Aug. 18	30. Sep. 18	31. Okt. 18	30. Nov. 18	31. Dez. 18	31. Dez. 18
Ende der Periode													
Einzahlungen													
Umsatzerlöse	-	-	34.975	65.950	42.550	37.550	34.900	79.150	105.750	70.750	90.750	95.750	658.075
Erhaltene Anzahlungen auf Bestellungen	-	-	-	10.000	-	-	-	-	-	-	-	-	10.000
Veränderungen Forderungen aus LuL	-	-	(12.719)	(17.714)	10.274	11.949	7.094	(16.827)	(22.150)	12.180	(3.000)	(6.500)	(37.414)
Verminderung Sonst. Forderungen	-	-	-	-	-	-	-	-	-	-	-	-	-
Sonst. betriebl. Erträge	-	-	-	-	30.000	-	-	75.000	-	-	-	-	105.000
MwSt.-Einzahlungen Umsatzerlöse	-	-	4.354	8.564	13.428	9.448	6.298	22.731	10.435	10.268	10.750	10.900	107.175
Erlöse aus Anlageverkäufen	-	-	10.000	-	-	15.000	3.000	-	500	-	-	-	28.500
Zinseinnahmen	-	-	13	-	-	-	-	-	91	112	128	146	489
Summe Einzahlungen	-	-	36.623	66.800	96.251	73.947	51.291	160.054	94.626	93.310	98.628	100.296	871.825
Auszahlungen													
Materialaufwand/Wareneinsatz	-	-	-	(10.346)	(6.012)	(8.172)	(8.207)	(20.552)	(21.096)	(7.656)	(18.306)	(16.656)	(117.002)
Geleistete Anzahlungen auf Vorräte	-	-	(2.381)	(2.231)	(2.151)	(3.479)	(4.277)	(3.227)	(3.827)	(3.977)	(3.984)	(4.023)	(33.553)
Energiekosten (der Produktion)	-	-	(375)	(375)	(375)	(375)	(375)	(375)	(375)	(375)	(375)	(375)	(3.750)
Fremdleistungen	-	-	(2.949)	(4.498)	(3.328)	(3.078)	(2.945)	(5.158)	(6.488)	(4.748)	(5.759)	(6.020)	(44.969)
Personalaufwand	-	-	(20.151)	(20.648)	(19.798)	(30.564)	(32.817)	(31.607)	(32.105)	(31.255)	(31.255)	(56.073)	(306.273)
Sonstiger betrieblicher Aufwand	-	-	(11.665)	(7.432)	(5.149)	(5.167)	(5.185)	(6.953)	(5.222)	(4.791)	(4.811)	(4.831)	(61.207)
Veränderung Verbindlichkeiten aus LuL	-	-	13.581	(2.464)	(5.022)	(1.618)	(173)	2.316	1.116	(2.548)	1.372	352	6.913
Verminderung Sonst. Verbindlichkeiten	-	-	-	-	-	-	-	-	-	-	-	-	-
MwSt.-Zahlungen für Materialkosten/Wareneinsatz + Sonst. betriebl. Aufwand	-	-	(3.151)	(5.373)	(4.602)	(4.057)	(4.097)	(5.721)	(7.146)	(5.982)	(5.933)	(6.290)	(52.353)
Finanzierungskosten	-	-	(1.494)	(794)	(22)	-	(250)	-	-	-	-	-	(2.559)
Zinsen (neue Darlehen)	-	-	(45)	(45)	(45)	(422)	(301)	(221)	(200)	(200)	(200)	(200)	(1.879)
Zinsen (für langfr. Darlehen bei Modellbeginn)	-	-	(350)	(350)	(350)	(350)	(350)	(350)	(350)	(350)	(350)	(350)	(3.500)
Investitionen	-	-	(55.000)	(120.000)	(179.500)	-	(8.000)	-	-	-	-	-	(362.500)
Geleistete Anzahlungen auf SAV	-	-	(5.000)	-	-	(5.000)	-	-	-	-	-	-	(10.000)
Inanspruchnahme Rückstellungen	-	-	-	-	-	-	-	-	-	-	-	-	-
MwSt.-Zahlungen für Investitionen	-	-	(12.000)	(8.000)	(23.400)	(1.000)	(1.600)	-	-	-	-	-	(46.000)
KöSt.-Zahlung	-	-	-	-	(8.333)	-	-	(8.333)	-	-	(8.333)	-	(25.000)
USt.-Zahlungen /-erstattungen (an/vom FA)	-	-	-	(3.000)	10.560	3.115	15.061	(3.740)	(403)	(17.923)	(5.465)	(3.890)	(5.684)
Summe Auszahlungen	-	-	(100.979)	(185.555)	(247.528)	(60.166)	(53.515)	(83.920)	(76.095)	(79.805)	(83.399)	(98.355)	(1.069.316)
Finanzierung													
Eigenkapital													
Gezeichnetes Kapital	-	-	25.000	-	-	-	-	-	-	-	-	-	25.000
Kapitalrücklage / Agio	-	-	29.967	85.033	-	-	-	-	-	-	-	-	115.000
Fremdkapital (Einzahlungen + Tilgungen)													
Langfr. Verbindlichkeiten (zu Modellbeginn)	-	-	(1.000)	(1.000)	(1.000)	(1.000)	(1.000)	(1.000)	(1.000)	(1.000)	(1.000)	(1.000)	(10.000)
Darlehen 1: Sparkasse (Nr. 156411)	-	-	-	34.722	35.278	-	-	-	-	-	-	-	70.000
Darlehen 2: Volksbank (Nr. 345165)	-	-	-	-	20.000	-	-	-	-	-	-	-	20.000
Darlehen 3: Erste (Nr. 455646)	-	-	-	-	-	-	15.000	-	-	-	-	-	15.000
Darlehen 4: Gesellschafterdarlehen	-	-	-	-	75.000	-	-	-	-	-	-	-	75.000
Kontokorrentkredit	-	-	-	-	21.999	(12.780)	(11.776)	(2.177)	-	-	-	-	(4.735)
Summe Finanzierung	-	-	53.967	118.755	151.277	(13.780)	2.224	(3.177)	(1.000)	(1.000)	(1.000)	(1.000)	305.265
Für Ausschüttungen verfügbarer Cashflow	-	-	(10.389)	-	-	-	-	72.956	17.531	12.505	14.229	941	107.774
Ausschüttungen/Dividenden	-	-	-	-	-	-	-	-	-	-	-	-	-
Stand und Veränderung der liquiden Mittel													
Netto Cashflow	-	-	(10.389)	-	-	-	-	72.956	17.531	12.505	14.229	941	107.774
Flüssige Mittel am Periodenanfang	10.389	10.389	10.389	-	-	-	-	-	72.956	90.488	102.993	117.222	10.389
Flüssige Mittel am Periodenende	10.389	10.389	10.389	-	-	-	-	72.956	90.488	102.993	117.222	118.163	118.163
Kontrolle: Cash nie < 0	Ok	-	-	-	-	-	-	-	-	-	-	-	-
Kontrolle (Aggregation)	Ok	-	-	-	-	-	-	-	-	-	-	-	-

Liquidität (Cashflow)

(alle Werte in EUR)

	GJ 2019				GJ 2019	GJ 2020				GJ 2020	GJ 2021	GJ 2022
	Q-1	Q-2	Q-3	Q-4	Total	Q-1	Q-2	Q-3	Q-4	Total	Total	Total
	1. Jan. 19 31. Mrz. 19	1. Apr. 19 30. Jun. 19	1. Jul. 19 30. Sep. 19	1. Okt. 19 31. Dez. 19	1. Jan. 19 31. Dez. 19	1. Jan. 20 31. Mrz. 20	1. Apr. 20 30. Jun. 20	1. Jul. 20 30. Sep. 20	1. Okt. 20 31. Dez. 20	1. Jan. 20 31. Dez. 20	1. Jan. 21 31. Dez. 21	1. Jan. 22 31. Dez. 22
Einzahlungen												
Umsatzerlöse	336.780	350.829	365.738	378.324	1.431.671	389.869	401.906	414.456	427.540	1.633.771	1.852.508	2.110.959
Erhaltene Anzahlungen auf Bestellungen	-	7.500	-	-	7.500	-	-	-	-	-	-	-
Veränderungen Forderungen aus LuL	(13.315)	(3.325)	(3.528)	(2.711)	(22.879)	(2.721)	(2.837)	(2.957)	(3.083)	(11.598)	(13.704)	(16.191)
Verminderung Sonst. Forderungen	-	-	-	-	-	-	-	-	-	-	-	-
Sonst. betriebl. Erträge	-	25.000	-	-	25.000	-	-	-	-	-	500	750
MwSt.-Einzahlungen Umsatzerlöse	38.272	49.205	42.146	43.486	173.109	44.640	45.832	47.075	49.171	186.717	207.680	233.557
Erlöse aus Anlageverkäufen	-	10.150	-	-	10.150	-	-	-	-	4.000	-	1.150
Zinseinnahmen	451	658	872	1.169	3.150	1.304	1.469	1.554	1.921	6.248	9.657	13.368
Summe Einzahlungen	362.187	440.018	405.228	420.268	1.627.702	433.093	446.371	460.127	479.548	1.819.139	2.056.642	2.343.593
Auszahlungen												
Materialaufwand/Wareneinsatz	(50.978)	(50.451)	(52.045)	(53.155)	(206.628)	(54.380)	(55.656)	(56.988)	(58.375)	(225.399)	(307.881)	(326.678)
Geleistete Anzahlungen auf Vorräte	(12.309)	(12.689)	(13.051)	(13.347)	(51.397)	(13.656)	(13.978)	(14.313)	(17.003)	(58.950)	(76.933)	(67.944)
Energiekosten (der Produktion)	(1.125)	(1.125)	(1.125)	(1.125)	(4.500)	(1.125)	(1.125)	(1.125)	(1.125)	(4.500)	(4.500)	(4.500)
Fremdleistungen	(20.604)	(21.409)	(22.260)	(22.997)	(87.270)	(23.686)	(24.402)	(25.147)	(25.921)	(99.156)	(93.551)	(106.096)
Personalaufwand	(128.408)	(184.844)	(148.588)	(191.739)	(653.579)	(182.870)	(226.818)	(177.370)	(218.556)	(805.613)	(885.004)	(943.922)
Sonstiger betrieblicher Aufwand	(16.366)	(14.810)	(16.766)	(15.235)	(63.177)	(17.217)	(17.463)	(15.929)	(17.815)	(68.424)	(69.203)	(69.980)
Veränderung Verbindlichkeiten aus LuL	736	334	(446)	275	900	287	999	(399)	1.007	1.894	2.299	503
Verminderung Sonst. Verbindlichkeiten	-	-	-	-	-	-	-	-	-	-	-	-
MwSt.-Zahlungen für Materialkosten/Wareneinsatz + Sonst. betriebl. Aufwand	(19.535)	(19.415)	(20.285)	(20.492)	(79.727)	(21.245)	(21.633)	(22.093)	(23.140)	(88.110)	(106.995)	(112.022)
Finanzierungskosten	-	-	-	-	-	-	-	-	-	-	-	-
Zinsen (neue Darlehen)	(1.375)	(1.375)	(1.354)	(1.279)	(5.382)	(1.223)	(1.147)	(1.098)	(1.056)	(4.524)	(3.912)	(3.568)
Zinsen (für langfr. Darlehen bei Modellbeginn)	(1.050)	(1.050)	(990)	(960)	(4.050)	(960)	(960)	(960)	(960)	(3.840)	(3.840)	(3.840)
Investitionen	(50.000)	-	-	-	(50.000)	-	(2.000)	-	-	(2.000)	(1.500)	(3.500)
Geleistete Anzahlungen auf SAV	(10.000)	-	-	(1.000)	(11.000)	(2.000)	(2.000)	-	-	(4.000)	-	-
Inanspruchnahme Rückstellungen	-	-	-	-	-	-	-	-	-	-	-	-
MwSt.-Zahlungen für Investitionen	(2.000)	-	-	(200)	(2.200)	(400)	(800)	-	-	(1.200)	(300)	(700)
KöSt.-Zahlung	(18.750)	(22.711)	(18.750)	(18.750)	(78.961)	(18.750)	(24.588)	(18.750)	(18.750)	(80.838)	(86.004)	(134.764)
USt.-Zahlungen /-erstattungen (an/vom FA)	(14.374)	(25.683)	(25.066)	(22.519)	(87.641)	(22.759)	(23.321)	(24.552)	(25.588)	(96.220)	(101.014)	(116.058)
Summe Auszahlungen	(346.136)	(355.228)	(320.726)	(362.523)	(1.384.613)	(359.982)	(414.891)	(358.724)	(407.283)	(1.540.879)	(1.738.338)	(1.893.068)
Finanzierung												
Eigenkapital												
Gezeichnetes Kapital	-	-	-	-	-	-	-	-	-	-	-	-
Kapitalrücklage / Agio	-	-	-	-	-	-	-	-	-	-	-	-
Fremdkapital (Einzahlungen + Tilgungen)												
Langfr. Verbindlichkeiten (zu Modellbeginn)	(3.000)	(3.000)	(3.000)	(3.000)	(12.000)	(3.000)	(3.000)	(3.000)	(3.000)	(12.000)	(12.000)	(12.000)
Darlehen 1: Sparkasse (Nr. 156411)	-	-	(1.492)	(1.508)	(3.000)	(1.525)	(1.542)	(1.559)	(1.576)	(6.202)	(6.482)	(6.773)
Darlehen 2: Volksbank (Nr. 345165)	-	-	-	(5.000)	(5.000)	(2.500)	(2.500)	-	(2.500)	(7.500)	(2.500)	-
Darlehen 3: Erste (Nr. 455646)	-	-	(5.000)	(5.000)	(10.000)	-	(5.000)	-	-	(5.000)	-	-
Darlehen 4: Gesellschafterdarlehen	-	-	-	-	-	-	(2.500)	-	-	(2.500)	(2.500)	-
Kontokorrentkredit	-	-	-	-	-	-	-	-	-	-	-	-
Summe Finanzierung	(3.000)	(3.000)	(9.492)	(14.508)	(30.000)	(7.025)	(12.042)	(7.059)	(7.076)	(33.202)	(23.482)	(18.773)
Für Ausschüttungen verfügbarer Cashflow	13.051	81.790	75.011	43.237	213.088	66.086	19.438	94.344	65.189	245.058	294.822	431.751
Ausschüttungen/Dividenden	-	-	-	-	-	-	(30.000)	-	-	(30.000)	(55.000)	(110.000)
Stand und Veränderung der liquiden Mittel												
Netto Cashflow	13.051	81.790	75.011	43.237	213.088	66.086	(10.562)	94.344	65.189	215.058	239.822	321.751
Flüssige Mittel am Periodenanfang	118.163	131.214	213.004	288.014	118.163	331.251	397.337	386.775	481.120	331.251	546.309	786.131
Flüssige Mittel am Periodenende	131.214	213.004	288.014	331.251	331.251	397.337	386.775	481.120	546.309	546.309	786.131	1.107.883
Kontrolle: Cash nie < 0	-	-	-	-	-	-	-	-	-	-	-	-
Kontrolle (Aggregation)	-	-	-	-	-	-	-	-	-	-	-	-

Bilanz	GJ 2018													GJ 2018
	Q-1			Q-2			Q-3			Q-4			Total	
	28. Feb. 18	1. Jan. 18	1. Feb. 18	1. Mrz. 18	1. Apr. 18	1. Mai. 18	1. Jun. 18	1. Jul. 18	1. Aug. 18	1. Sep. 18	1. Okt. 18	1. Nov. 18	1. Dez. 18	1. Mrz. 18
(alle Werte in EUR)	EB-Werte	31. Jan. 18	28. Feb. 18	31. Mrz. 18	30. Apr. 18	31. Mai. 18	30. Jun. 18	31. Jul. 18	31. Aug. 18	30. Sep. 18	31. Okt. 18	30. Nov. 18	31. Dez. 18	31. Dez. 18
Aktiva														
Anlagevermögen	18.000	-	-	73.118	202.038	375.951	363.363	364.789	360.759	356.230	352.300	348.370	344.440	344.440
Immaterielle Vermögensgegenstände	10.000	-	-	60.354	100.091	109.277	94.463	101.331	100.198	99.066	97.933	96.800	95.668	95.668
Sachanlagen	2.000	-	-	1.833	31.462	146.382	143.802	148.556	145.853	142.650	140.048	137.445	134.842	134.842
Finanzanlagen	5.000	-	-	4.931	64.736	114.542	114.347	114.153	113.958	113.764	113.569	113.375	113.181	113.181
Geleistete Anzahlungen auf SAV	1.000	-	-	6.000	5.750	5.750	10.750	750	750	750	750	750	750	750
Umlaufvermögen	83.635	-	-	78.907	95.729	81.229	68.677	63.114	160.196	205.593	201.022	221.194	230.191	230.191
Vorräte	37.135	-	-	27.459	22.643	19.133	17.933	17.535	24.173	28.163	22.913	25.913	26.663	26.663
Geleistete Anzahlungen auf Vorräte	-	-	-	2.381	4.611	4.382	5.630	7.755	7.503	7.053	7.803	7.960	8.006	8.006
Forderungen aus LuL	28.611	-	-	41.330	59.044	48.771	36.822	29.729	46.555	68.705	56.525	59.525	66.025	66.025
Forderungen aus MwSt.	2.000	-	-	2.237	3.931	3.444	2.793	2.596	3.509	5.685	5.289	5.075	5.835	5.835
Sonstige Forderungen	5.500	-	-	5.500	5.500	5.500	5.500	5.500	5.500	5.500	5.500	5.500	5.500	5.500
Kassenbestand, Guthaben bei Kreditinstituten	10.389	-	-	-	-	-	-	-	72.956	90.488	102.993	117.222	118.163	118.163
Rechnungsabgrenzungsposten (ARAP)	1.200	-	-	1.200	1.200	1.200	1.200	1.200	1.200	1.200	1.200	1.200	1.200	1.200
Nicht durch Eigenkapital gedeckter Fehlbetrag	15.250	-	-	-	-	-	-	-	-	-	-	-	-	-
Bilanzsumme Aktiva	118.085	-	-	153.225	298.967	458.380	433.240	429.103	522.156	563.023	554.522	570.765	575.832	575.832
Passiva	EB-Werte													
Eigenkapital	-	-	-	17.722	118.926	135.522	110.030	78.982	161.150	193.442	196.627	215.796	214.134	214.134
Gezeichnetes Kapital	25.000	-	-	50.000	50.000	50.000	50.000	50.000	50.000	50.000	50.000	50.000	50.000	50.000
Kapitalrücklage	39.750	-	-	69.717	154.750	154.750	154.750	154.750	154.750	154.750	154.750	154.750	154.750	154.750
Einbehaltener Gewinn / (Verlustvortrag)	(80.000)	-	-	(101.995)	(85.824)	(69.228)	(94.720)	(125.768)	(43.600)	(11.308)	(8.123)	11.046	9.384	9.384
Nicht durch Eigenkapital gedeckter Fehlbetrag	15.250	-	-	-	-	-	-	-	-	-	-	-	-	-
Rückstellungen	12.500	-	-	25.000	31.500	38.000	44.500	51.000	54.000	57.000	60.000	63.000	66.000	66.000
Verbindlichkeiten	100.875	-	-	105.792	143.831	280.147	274.000	294.411	302.296	307.870	293.185	287.259	290.987	290.987
Langfristige Verbindlichkeiten	79.900	-	-	78.900	112.622	241.900	240.900	254.900	253.900	252.900	251.900	250.900	249.900	249.900
Langfr. Verbindlichkeiten (zu Modellbeginn)	79.900	-	-	78.900	77.900	76.900	75.900	74.900	73.900	72.900	71.900	70.900	69.900	69.900
Darlehen 1: Sparkasse (Nr. 156411)	-	-	-	-	34.722	70.000	70.000	70.000	70.000	70.000	70.000	70.000	70.000	70.000
Darlehen 2: Volksbank (Nr. 345165)	-	-	-	-	-	20.000	20.000	20.000	20.000	20.000	20.000	20.000	20.000	20.000
Darlehen 3: Erste (Nr. 455646)	-	-	-	-	-	-	-	15.000	15.000	15.000	15.000	15.000	15.000	15.000
Darlehen 4: Gesellschafterdarlehen	-	-	-	-	-	75.000	75.000	75.000	75.000	75.000	75.000	75.000	75.000	75.000
Kurzfristige Verbindlichkeiten	20.975	-	-	26.892	31.209	38.247	33.100	39.511	48.396	54.970	41.285	36.359	41.087	41.087
Kontokorrentkredit	4.735	-	-	4.735	4.735	26.734	13.954	2.177	-	-	-	-	-	-
Erhaltene Anzahlungen auf Bestellungen	3.600	-	-	3.600	13.600	13.600	13.100	13.100	13.100	10.600	10.600	10.600	10.600	10.600
Verbindlichkeiten aus LuL	5.140	-	-	18.721	16.257	11.235	9.617	9.444	11.760	12.876	10.328	11.700	12.053	12.053
Sonstige Verbindlichkeiten	4.500	-	-	4.500	4.500	4.500	4.500	4.500	4.500	4.500	4.500	4.500	4.500	4.500
Verbindlichkeiten gg.über FA aus Steuern v. EuE	-	-	-	2.896	5.792	355	3.251	6.147	710	3.606	6.503	1.065	3.961	3.961
Verbindlichkeiten gg.über FA aus Umsatzsteuer	3.000	-	-	(7.560)	(13.675)	(18.176)	(11.321)	4.143	18.326	23.388	9.355	8.493	9.973	9.973
Rechnungsabgrenzungsposten (PRAP)	4.710	-	-	4.710	4.710	4.710	4.710	4.710	4.710	4.710	4.710	4.710	4.710	4.710
Bilanzsumme Passiva	118.085	-	-	153.225	298.967	458.380	433.240	429.103	522.156	563.023	554.522	570.765	575.832	575.832
Kontrolle 1	Ok	-	-	-	-	-	-	-	-	-	-	-	-	-
Kontrolle 2	Ok	-	-	-	-	-	-	-	-	-	-	-	-	-
Kontrolle 3 (Aggregation)	Ok	-	-	-	-	-	-	-	-	-	-	-	-	-

Bilanz	GJ 2019				GJ 2019	GJ 2020				GJ 2020	GJ 2021	GJ 2022
	Q-1	Q-2	Q-3	Q-4	Total	Q-1	Q-2	Q-3	Q-4	Total	Total	Total
(alle Werte in EUR)	1. Jan. 19	1. Apr. 19	1. Jul. 19	1. Okt. 19	1. Jan. 19	1. Jan. 20	1. Apr. 20	1. Jul. 20	1. Okt. 20	1. Jan. 20	1. Jan. 21	1. Jan. 22
	31. Mrz. 19	30. Jun. 19	30. Sep. 19	31. Dez. 19	31. Dez. 19	31. Mrz. 20	30. Jun. 20	30. Sep. 20	31. Dez. 20	31. Dez. 20	31. Dez. 21	31. Dez. 22
Aktiva												
Anlagevermögen	393.289	374.432	364.075	354.635	354.635	346.270	340.239	330.042	315.819	315.819	276.637	238.452
Immaterielle Vermögensgegenstände	92.841	90.300	87.760	85.219	85.219	82.921	81.108	79.296	77.483	77.483	70.233	62.983
Sachanlagen	127.101	119.493	111.885	109.194	109.194	101.336	100.325	92.149	82.447	82.447	53.848	23.747
Finanzanlagen	162.597	153.889	153.681	153.472	153.472	153.264	153.056	152.847	152.639	152.639	151.806	150.972
Geleistete Anzahlungen auf SAV	10.750	10.750	10.750	6.750	6.750	8.750	5.750	5.750	3.250	3.250	750	750
Umlaufvermögen	260.770	347.122	426.932	473.864	473.864	543.678	536.891	635.402	707.049	707.049	965.032	1.295.094
Vorräte	29.367	30.083	30.844	31.405	31.405	31.990	32.601	33.237	33.900	33.900	36.848	40.332
Geleistete Anzahlungen auf Vorräte	8.247	8.503	8.733	8.932	8.932	9.139	9.355	9.580	12.155	12.155	12.855	-
Forderungen aus LuL	79.340	82.665	86.193	88.904	88.904	91.625	94.461	97.418	100.502	100.502	114.205	130.397
Forderungen aus MwSt.	7.102	7.367	7.649	7.872	7.872	8.087	8.200	8.547	8.682	8.682	9.493	10.983
Sonstige Forderungen	5.500	5.500	5.500	5.500	5.500	5.500	5.500	5.500	5.500	5.500	5.500	5.500
Kassenbestand, Guthaben bei Kreditinstituten	131.214	213.004	288.014	331.251	331.251	397.337	386.775	481.120	546.309	546.309	786.131	1.107.883
Rechnungsabgrenzungsposten (ARAP)	1.200	1.200	1.200	1.200	1.200	1.200	1.200	1.200	1.200	1.200	1.200	1.200
Nicht durch Eigenkapital gedeckter Fehlbetrag	-	-	-	-	-	-	-	-	-	-	-	-
Bilanzsumme Aktiva	655.259	722.754	792.207	829.698	829.698	891.148	878.331	966.644	1.024.068	1.024.068	1.242.869	1.534.746
Passiva												
Eigenkapital	281.736	334.526	411.381	456.647	456.647	520.882	523.753	612.746	669.660	669.660	898.953	1.198.186
Gezeichnetes Kapital	50.000	50.000	50.000	50.000	50.000	50.000	50.000	50.000	50.000	50.000	50.000	50.000
Kapitalrücklage	154.750	154.750	154.750	154.750	154.750	154.750	154.750	154.750	154.750	154.750	154.750	154.750
Einbehaltener Gewinn / (Verlustvortrag)	76.986	129.776	206.631	251.897	251.897	316.132	319.003	407.996	464.910	464.910	694.203	993.436
Nicht durch Eigenkapital gedeckter Fehlbetrag	-	-	-	-	-	-	-	-	-	-	-	-
Rückstellungen	76.500	87.000	93.500	98.000	98.000	102.500	107.000	111.500	116.000	116.000	120.250	123.250
Verbindlichkeiten	292.313	296.518	282.617	270.341	270.341	263.056	242.868	237.688	233.698	233.698	218.957	208.601
Langfristige Verbindlichkeiten	246.900	243.900	234.408	219.900	219.900	212.875	200.833	193.774	186.697	186.697	163.216	144.442
Langfr. Verbindlichkeiten (zu Modellbeginn)	66.900	63.900	60.900	57.900	57.900	54.900	51.900	48.900	45.900	45.900	33.900	21.900
Darlehen 1: Sparkasse (Nr. 156411)	70.000	70.000	68.508	67.000	67.000	65.475	63.933	62.374	60.797	60.797	54.316	47.542
Darlehen 2: Volksbank (Nr. 345165)	20.000	20.000	20.000	15.000	15.000	12.500	10.000	10.000	7.500	7.500	5.000	5.000
Darlehen 3: Erste (Nr. 455646)	15.000	15.000	10.000	5.000	5.000	5.000	-	-	-	-	-	-
Darlehen 4: Gesellschafterdarlehen	75.000	75.000	75.000	75.000	75.000	75.000	75.000	72.500	72.500	72.500	70.000	70.000
Kurzfristige Verbindlichkeiten	45.413	52.618	48.208	50.442	50.442	50.181	42.035	43.914	47.001	47.001	55.741	64.158
Kontokorrentkredit	-	-	-	-	-	-	-	-	-	-	-	-
Erhaltene Anzahlungen auf Bestellungen	9.100	14.100	11.600	11.600	11.600	9.100	4.100	4.100	4.100	4.100	1.600	1.600
Verbindlichkeiten aus LuL	12.789	13.123	12.678	12.953	12.953	13.239	14.239	13.839	14.846	14.846	17.146	17.649
Sonstige Verbindlichkeiten	4.500	4.500	4.500	4.500	4.500	4.500	4.500	4.500	4.500	4.500	4.500	4.500
Verbindlichkeiten gg.über FA aus Steuern v. EuE	5.421	2.919	4.378	5.838	5.838	7.339	3.002	4.503	6.004	6.004	14.764	16.411
Verbindlichkeiten gg.über FA aus Umsatzsteuer	13.603	17.976	15.052	15.551	15.551	16.003	16.194	16.972	17.550	17.550	17.731	23.999
Rechnungsabgrenzungsposten (PRAP)	4.710	4.710	4.710	4.710	4.710	4.710	4.710	4.710	4.710	4.710	4.710	4.710
Bilanzsumme Passiva	655.259	722.754	792.207	829.698	829.698	891.148	878.331	966.644	1.024.068	1.024.068	1.242.869	1.534.746
Kontrolle 1	-	-	-	-	-	-	-	-	-	-	-	-
Kontrolle 2	-	-	-	-	-	-	-	-	-	-	-	-
Kontrolle 3 (Aggregation)	-	-	-	-	-	-	-	-	-	-	-	-

Gewinn- und Verlustrechnung - SOLL-IST-Analyse

Bericht per 31.05.2018

(alle Werte in EUR)

MONAT

	PLAN	IST	Abweichung	
	Mai. 18	Mai. 18	EUR	in %
Umsatzerlöse	42.550	48.000	5.450	12,8%
Bestandsveränderungen	(3.510)	(2.000)	1.510	-43,0%
Andere aktivierte Eigenleistungen	-	-	-	
Gesamtleistung	39.040	46.000	6.960	17,8%
Materialaufwand/Wareneinsatz	8.393	50.000	41.608	495,8%
Energiekosten (der Produktion)	375	175	(200)	-53,3%
Fremdleistungen	3.328	7.000	3.673	110,4%
Rohortrag 1	26.945	(11.175)	(38.120)	-141,5%
Sonstige betriebliche Erträge	30.000	10.000	(20.000)	-66,7%
Rohortrag 2	56.945	(1.175)	(58.120)	-102,1%
Gehälter Gesellschafter-Geschäftsführer	7.500	7.450	(50)	-0,7%
Ehegattengehalt	3.000	3.000	-	
Tantiemen	-	-	-	
Gehälter fremde Geschäftsführer	-	-	-	
Vergütungen angestellte Mitunternehmer	-	-	-	
Löhne & Gehälter	4.592	6.000	1.408	30,7%
Soziale Aufwendungen u. Aufw. für Altersversorgung	3.971	3.200	(771)	-19,4%
Sonstige Personalkosten	735	500	(235)	-32,0%
Abschreibungen	5.588	3.446	(2.142)	-38,3%
Sonstiger betrieblicher Aufwand				
Miete/Pacht	1.500	1.450	(50)	-3,3%
Sonstige Raumkosten	500	450	(50)	-10,0%
Fahrzeugkosten	1.200	1.100	(100)	-8,3%
Werbekosten	884	550	(334)	-37,8%
Reisekosten	220	300	80	36,4%
Kommunikationskosten	535	520	(15)	-2,8%
Versicherung / Gebühren / Beiträge	-	500	500	
Beratungskosten	-	-	-	
Leasingkosten für unbewegl. AG	120	120	-	
Leasingkosten für bewegl. AG	-	-	-	
Lizenzgebühren	80	80	-	
Patente/Schutzrechte	110	80	(30)	-27,3%
Reparaturen u. Instandhaltung	-	-	-	
Gründungskosten	-	-	-	
Sonstiger Aufwand	6.500	-	(6.500)	-100,0%
Betriebsergebnis	19.909	(29.921)	(49.830)	-250,3%
Zinserträge	-	133	133	
Zinsaufwand	417	520	103	24,7%
Ergebnis vor Steuern	19.492	(30.308)	(49.800)	-255,5%
Körperschaftsteuer	2.896	1.100	(1.796)	-62,0%
Jahresüberschuss / Jahresfehlbetrag	16.596	(31.408)	(48.004)	-289,2%

YEAR-TO-DATE

	Kumuliert von 01.01. 2018 bis 31.05. 2018			
	PLAN	IST	Abweichung (in EUR + %)	
Umsatzerlöse	143.475	122.000	(21.475) -15,0%	
Bestandsveränderungen	(18.003)	(19.379)	(1.377) 7,6%	
Andere aktivierte Eigenleistungen	12.500	-	(12.500) -100,0%	
Gesamtleistung	137.973	102.621	(35.352)	-25,6%
Materialaufwand/Wareneinsatz	18.739	155.000	136.261	727,2%
Energiekosten (der Produktion)	1.125	500	(625)	-55,6%
Fremdleistungen	10.774	20.700	9.926	92,1%
Rohortrag 1	107.335	(73.579)	(180.914)	-168,6%
Sonstige betriebliche Erträge	40.000	10.000	(30.000)	-75,0%
Rohortrag 2	147.335	(63.579)	(210.914)	-143,2%
Gehälter Gesellschafter-Geschäftsführer	22.500	22.350	(150)	-0,7%
Ehegattengehalt	9.000	9.000	-	
Tantiemen	-	-	-	
Gehälter fremde Geschäftsführer	-	-	-	
Vergütungen angestellte Mitunternehmer	-	-	-	
Löhne & Gehälter	13.350	15.300	1.950	14,6%
Soziale Aufwendungen u. Aufw. für Altersversorgung	11.870	13.005	1.134	9,6%
Sonstige Personalkosten	3.877	6.928	3.050	78,7%
Abschreibungen	14.049	8.538	(5.512)	-39,2%
Sonstiger betrieblicher Aufwand				
Miete/Pacht	4.500	4.250	(250)	-5,6%
Sonstige Raumkosten	1.500	1.450	(50)	-3,3%
Fahrzeugkosten	8.200	8.100	(100)	-1,2%
Werbekosten	2.601	2.267	(334)	-12,9%
Reisekosten	660	740	80	12,1%
Kommunikationskosten	1.605	1.575	(30)	-1,9%
Versicherung / Gebühren / Beiträge	1.750	2.250	500	28,6%
Beratungskosten	-	-	-	
Leasingkosten für unbewegl. AG	360	360	-	
Leasingkosten für bewegl. AG	-	-	-	
Lizenzgebühren	240	280	40	16,7%
Patente/Schutzrechte	330	180	(150)	-45,5%
Reparaturen u. Instandhaltung	-	4.000	4.000	
Gründungskosten	2.500	-	(2.500)	-100,0%
Sonstiger Aufwand	25.500	800	(24.700)	-96,9%
Betriebsergebnis	22.942	(164.951)	(187.892)	-819,0%
Zinserträge	13	343	330	2559,4%
Zinsaufwand	3.494	2.270	(1.224)	-35,0%
Ergebnis vor Steuern	19.461	(166.878)	(186.338)	-957,5%
Körperschaftsteuer	8.688	3.300	(5.388)	-62,0%
Jahresüberschuss / Jahresfehlbetrag	10.772	(170.178)	(180.950)	-1679,8%

GESCHÄFTSJAHR

	Geschäftsjahr von 01.01. 2018 bis 31.12. 2018			
	PLAN	VORSCHAU	Abweichung (in EUR + %)	Amp
Umsatzerlöse	661.075	639.600	(21.475) -3,2%	↓
Bestandsveränderungen	(10.473)	(11.849)	(1.377) -13,1%	↓
Andere aktivierte Eigenleistungen	12.500	-	(12.500) -100,0%	↓
Gesamtleistung	663.103	627.751	(35.352)	-5,3%
Materialaufwand/Wareneinsatz	142.549	278.810	136.261	95,6%
Energiekosten (der Produktion)	3.750	3.125	(625)	-16,7%
Fremdleistungen	44.969	54.895	9.926	22,1%
Rohortrag 1	471.835	290.921	(180.914)	-38,3%
Sonstige betriebliche Erträge	133.500	103.500	(30.000)	-22,5%
Rohortrag 2	605.335	394.421	(210.914)	-34,8%
Gehälter Gesellschafter-Geschäftsführer	83.750	83.600	(150)	-0,2%
Ehegattengehalt	31.000	31.000	-	
Tantiemen	4.500	4.500	-	
Gehälter fremde Geschäftsführer	-	-	-	
Vergütungen angestellte Mitunternehmer	-	-	-	
Löhne & Gehälter	110.942	112.892	1.950	1,8%
Soziale Aufwendungen u. Aufw. für Altersversorgung	62.144	63.278	1.134	1,8%
Sonstige Personalkosten	13.938	16.988	3.050	21,9%
Abschreibungen	58.560	53.048	(5.512)	-9,4%
Sonstiger betrieblicher Aufwand				
Miete/Pacht	15.000	14.750	(250)	-1,7%
Sonstige Raumkosten	5.000	4.950	(50)	-1,0%
Fahrzeugkosten	15.250	15.150	(100)	-0,7%
Werbekosten	9.307	8.973	(334)	-3,6%
Reisekosten	2.200	2.280	80	3,6%
Kommunikationskosten	5.350	5.320	(30)	-0,6%
Versicherung / Gebühren / Beiträge	3.500	4.000	500	14,3%
Beratungskosten	-	-	-	
Leasingkosten für unbewegl. AG	1.200	1.200	-	
Leasingkosten für bewegl. AG	-	-	-	
Lizenzgebühren	800	840	40	5,0%
Patente/Schutzrechte	1.100	950	(150)	-13,6%
Reparaturen u. Instandhaltung	-	4.000	4.000	
Gründungskosten	2.500	-	(2.500)	-100,0%
Sonstiger Aufwand	53.500	28.800	(24.700)	-46,2%
Betriebsergebnis	125.795	(62.097)	(187.892)	-149,4%
Zinserträge	489	819	330	67,5%
Zinsaufwand	7.938	6.714	(1.224)	-15,4%
Ergebnis vor Steuern	118.346	(67.992)	(186.338)	-157,5%
Körperschaftsteuer	28.961	23.573	(5.388)	-18,6%
Jahresüberschuss / Jahresfehlbetrag	89.384	(91.565)	(180.950)	-202,4%

Legende Pfeile:

↑ Pos. Abw. ≥ 0,0%

↑ Pos. Abw. kleiner 0,0%

↑ Neg. Abw. kleiner 0,0%

↓ Neg. Abw. ≥ 0,0%

GuV - VORSCHAU

(alle Werte in EUR)

		GJ 2018											GJ 2018	
		Q-1			Q-2			Q-3			Q-4			Total
Start der Periode	Ende der Periode	01.01.18	01.02.18	01.03.18	01.04.18	01.05.18	01.06.18	01.07.18	01.08.18	01.09.18	01.10.18	01.11.18	01.12.18	01.03.18
		31.01.18	28.02.18	31.03.18	30.04.18	31.05.18	30.06.18	31.07.18	31.08.18	30.09.18	31.10.18	30.11.18	31.12.18	31.12.18
IST-Daten bis 31.05.2018				IST	IST	IST	PLAN	PLAN	PLAN	PLAN	PLAN	PLAN	PLAN	VORSCHAU
Umsatzerlöse		-	-	24.000	50.000	48.000	38.050	34.900	79.150	108.250	70.750	90.750	95.750	639.600
Bestandsveränderungen		-	-	(7.379)	(10.000)	(2.000)	(1.200)	(398)	6.638	3.990	(5.250)	3.000	750	(11.849)
Andere aktivierte Eigenleistungen		-	-	-	-	-	-	-	-	-	-	-	-	-
Gesamtleistung		-	-	16.621	40.000	46.000	36.850	34.503	85.788	112.240	65.500	93.750	96.500	627.751
Materialaufwand/Wareneinsatz		-	-	50.000	55.000	50.000	10.403	10.358	24.030	25.373	10.883	22.133	20.633	278.810
Energiekosten (der Produktion)		-	-	150	175	175	375	375	375	375	375	375	375	3.125
Fremdleistungen		-	-	6.500	7.200	7.000	3.078	2.945	5.158	6.488	4.748	5.759	6.020	54.895
Rohertrag 1		-	-	(40.029)	(22.375)	(11.175)	22.995	20.825	56.225	80.005	49.494	65.483	69.472	290.921
Sonstige betriebliche Erträge		-	-	-	-	10.000	15.000	3.000	75.000	500	-	-	-	103.500
Rohertrag 2		-	-	(40.029)	(22.375)	(1.175)	37.995	23.825	131.225	80.505	49.494	65.483	69.472	394.421
Gehälter Gesellschafter-Geschäftsführer		-	-	7.450	7.450	7.450	10.000	7.500	7.500	7.500	7.500	7.500	13.750	83.600
Ehegattengehalt		-	-	3.000	3.000	3.000	4.000	3.000	3.000	3.000	3.000	3.000	3.000	31.000
Tantiemen		-	-	-	-	-	-	4.500	-	-	-	-	-	4.500
Gehälter fremde Geschäftsführer		-	-	-	-	-	-	-	-	-	-	-	-	-
Vergütungen angestellte Mitunternehmer		-	-	-	-	-	-	-	-	-	-	-	-	-
Löhne & Gehälter		-	-	4.500	4.800	6.000	8.689	10.425	12.925	13.350	13.350	13.350	25.503	112.892
Soziale Aufwendungen u. Aufw. für Altersversorgung		-	-	3.740	6.065	3.200	6.261	5.749	6.511	6.554	6.554	6.554	12.090	63.278
Sonstige Personalkosten		-	-	4.703	1.724	500	1.614	1.643	1.672	1.701	851	851	1.730	16.988
Abschreibungen		-	-	2.463	2.629	3.446	17.588	6.574	4.030	4.530	3.930	3.930	3.930	53.048
Sonstiger betrieblicher Aufwand		-	-	-	-	-	-	-	-	-	-	-	-	-
Miete/Pacht		-	-	1.500	1.300	1.450	1.500	1.500	1.500	1.500	1.500	1.500	1.500	14.750
Sonstige Raumkosten		-	-	500	500	450	500	500	500	500	500	500	500	4.950
Fahrzeugkosten		-	-	3.500	3.500	1.100	1.200	1.200	1.200	1.200	750	750	750	15.150
Werbekosten		-	-	850	867	550	902	920	938	957	976	996	1.016	8.973
Reisekosten		-	-	220	220	300	220	220	220	220	220	220	220	2.280
Kommunikationskosten		-	-	535	520	520	535	535	535	535	535	535	535	5.320
Versicherung / Gebühren / Beiträge		-	-	1.750	-	500	-	-	1.750	-	-	-	-	4.000
Beratungskosten		-	-	-	-	-	-	-	-	-	-	-	-	-
Leasingkosten für unbewegl. AG		-	-	120	120	120	120	120	120	120	120	120	120	1.200
Leasingkosten für bewegl. AG		-	-	-	-	-	-	-	-	-	-	-	-	-
Lizenzgebühren		-	-	100	100	80	80	80	80	80	80	80	80	840
Patente/Schutzrechte		-	-	20	80	80	110	110	110	110	110	110	110	950
Reparaturen u. Instandhaltung		-	-	4.000	-	-	-	-	-	-	-	-	-	4.000
Gründungskosten		-	-	-	-	-	-	-	-	-	-	-	-	-
Sonstiger Aufwand		-	-	-	800	-	6.500	6.500	3.000	3.000	3.000	3.000	3.000	28.800
Betriebsergebnis		-	-	(78.980)	(56.050)	(29.921)	(21.824)	(27.250)	85.634	35.648	6.518	22.488	1.639	(62.097)
Zinserträge		-	-	120	90	133	-	-	-	91	112	128	146	819
Zinsaufwand		-	-	500	1.250	520	772	901	571	550	550	550	550	6.714
Ergebnis vor Steuern		-	-	(79.360)	(57.210)	(30.308)	(22.596)	(28.152)	85.064	35.189	6.080	22.066	1.235	(67.992)
Körperschaftsteuer		-	-	1.100	1.100	1.100	2.896	2.896	2.896	2.896	2.896	2.896	2.896	23.573
Jahresüberschuss / Jahresfehlbetrag		-	-	(80.460)	(58.310)	(31.408)	(25.492)	(31.048)	82.168	32.293	3.184	19.169	(1.662)	(91.565)

Annahmen für die Finanzplanung der Austria Muster GmbH

Modell: Fiktive 5 Jahres-Finanzplanung

Modellintegrität:

OK

[Zum Inhaltsverzeichnis](#)

[Zur Fehleranalyse](#)

Hier klicken, um schnell alle Inhalte zu löschen!

Allgemeine Modellannahmen

Namen und Modellinformationen

Namen

Unternehmenstyp (spezifisch für diese Vorlage)

Rechtsform

Unternehmensname (Firma)

Planbezeichnung

Dateiname

Planungsverantwortlicher

Letzte Aktualisierung

Sprache

Währung

Werteinheit (z.B. EUR oder EUR '000)

Resultierende Währungsbezeichnung (Einheit)

Eingaben nur in diese Zellen !!!

Kapitalgesellschaft

GmbH

Austria Muster GmbH

Fiktive 5 Jahres-Finanzplanung

EFT_v4.05_PRO_Kapges_AT.xlsm

Adam Riese

05.01.2018

Deutsch 1

EUR 1

EUR

Hier klicken, um Daten aus anderer Datei zu importieren!

Englisch nur für alle Ausgabeblätter (rote Reiter) bzw. Vorgängerzellen dieser Blätter

[Übersicht Währungsabkürzungen \(ISO 4217\)](#)

Planungshorizont für die Finanzplanung

Startdatum für die Planung

Planjahre: Rumpfgeschäftsjahr + x weitere Planjahre

Ende des Planungszeitraums

IST-Daten berücksichtigen bis zum

01.03.2018

4 Jahr(e)

31.12.2022

31. Mai. 18

Vorgaben für das Geschäftsjahr

Letzter Monat des Geschäftsjahres

Dez Monat 12

1. Geschäftsjahr in Übersicht

01.01.2018 bis 31.12.2018

Rumpfgeschäftsjahr vorhanden

Ja

Personalaufwand u. -kosten

Löhne & Gehälter

Management

1	Gesellschafter-Geschäftsführer 1
1	Gesellschafter-Geschäftsführer 2
2	Ehegattengehalt
3	Fremder Geschäftsführer 1
3	Fremder Geschäftsführer 2
4	Angestellter Mitunternehmer 1
4	Angestellter Mitunternehmer 2

				Lohn/Gehalt							
				13. Zahlung ?	14. Zahlung ?	Steigerung p.a.	2018	2019	2020	2021	2022
EUR	Ja	Ja	1,0%	90.000	90.900	91.809	92.727	93.654			
EUR	Nein	Ja	1,5%	90.000	91.350	92.720	94.111	95.523			
EUR	Nein	Ja	-	36.000	36.000	36.000	36.000	36.000			
EUR	Nein	Ja	1,5%	75.000	76.125	77.267	78.426	79.602			
EUR	Nein	Nein	1,5%	90.000	91.350	92.720	94.111	95.523			
EUR	Nein	Nein	1,5%	50.000	50.750	51.511	52.284	53.068			
EUR	Nein	Nein	1,5%	50.000	50.750	51.511	52.284	53.068			

Übrige Bereiche (1. bis 4.)

1. Forschung & Entwicklung

Ingenieure
Techniker/innen
Assistent(inn)en 1
Assistent(inn)en 2

				13. Zahlung ?	14. Zahlung ?					
EUR	Ja	Ja	1,5%	50.000	50.750	51.511	52.284	53.068		
EUR	Nein	Nein	1,5%	40.000	40.600	41.209	41.827	42.455		
EUR	Nein	Nein	1,5%	35.000	35.525	36.058	36.599	37.148		
EUR	Nein	Nein	1,5%	35.000	35.525	36.058	36.599	37.148		

2. Produktion & Herstellung

Beschaffung
Fertigung
Fertigung
Logistik

				13. Zahlung ?	14. Zahlung ?					
EUR	Ja	Ja	1,5%	35.000	35.525	36.058	36.599	37.148		
EUR	Nein	Nein	-	5.100	5.100	5.100	5.100	5.100		
EUR	Nein	Nein	1,5%	36.000	36.540	37.088	37.644	38.209		
EUR	Nein	Nein	1,5%	35.000	35.525	36.058	36.599	37.148		

3. Marketing & Vertrieb		13. Zahlung ?	14. Zahlung ?						
Marketing	EUR	Ja	Ja	1,5%	40.000	40.600	41.209	41.827	42.455
Verkauf	EUR	Nein	Nein	1,5%	40.000	40.600	41.209	41.827	42.455
Support	EUR	Nein	Nein	1,5%	30.000	30.450	30.907	31.370	31.841
Service	EUR	Nein	Nein	1,5%	35.000	35.525	36.058	36.599	37.148

4. Verwaltung		13. Zahlung ?	14. Zahlung ?						
Buchhaltung	EUR	Ja	Ja	1,5%	30.000	30.450	30.907	31.370	31.841
Personal	EUR	Nein	Nein	1,5%	30.000	30.450	30.907	31.370	31.841
Sekretariat 1	EUR	Ja	Ja	1,5%	30.000	30.450	30.907	31.370	31.841
Sekretariat 2	EUR	Nein	Nein	1,5%	30.000	30.450	30.907	31.370	31.841

14. Zahlung	
Jun	Monat 6

Monat der Liquiditätswirksamkeit der 14. Zahlung

Auswahl Monat

Lohnnebenkosten

A Detaillierte Berechnung

A1: Sozialversicherung

Info: Werte für 2017 gem. ASVG

Höchstbeiträge und Grenzen

Name	EUR	Name
Geringfügigkeitsgrenze monatlich	425,70	Geringf_grenze
Grenze für die DG Abgabe bei geringfügig Beschäftigten	638,55	Max_Geringf
Höchstbeitragsgrundlage monatlich laufend	4.980,00	Max_BBG
Höchstbeitragsgrundlage für freie Dienstnehmer falls keine Sonderzahlungen	5.810,00	Max_FDoSZ
Höchstbeitragsgrundlage Sonderzahlung (2 Mal)	9.960,00	Max_SZ

Sozialversicherungs-Beitragswerte

Beitragswerte oberhalb der Geringfügigkeitsgrenze

Angestellte + Arbeiter

SV-Dienstgeber laufend	%	21,48%	SV_AA_lfd
SV-Dienstgeber Sonderzahlung	%	20,98%	SV_AA_SZ

Freie Dienstnehmer

SV-Dienstgeber laufend	%	20,98%	SV_FD_lfd
SV-Dienstgeber Sonderzahlung	%	20,98%	SV_FD_SZ

Beitragswerte unterhalb der Geringfügigkeitsgrenze

Angestellte, Arbeiter und freie Dienstnehmer

SV-Dienstgeber laufend	%	1,30%	SV_gering_lfd
SV-Dienstgeber Sonderzahlung	%	16,40%	SV_gering_SZ

Info: Dienstgeberzuschlag 2017

Kärnten	0,41%
Burgenland	0,44%
Niederösterreich	0,40%
Oberösterreich	0,36%
Salzburg	0,42%
Steiermark	0,39%
Tirol	0,43%
Vorarlberg	0,39%

A2: Weitere Lohnnebenkosten

Dienstgeberbeitrag (DB)	%	4,10%	LNK_Weit_01
Dienstgeberzuschlag (DZ)	%	0,36%	LNK_Weit_02
Beitragszahlungen an Betriebliche Vorsorgekasse (BV-Kasse)	%	1,53%	LNK_Weit_03
Kommunalsteuer	%	3,00%	LNK_Weit_04
Summe weitere Lohnnebenkosten	%	8,99%	LNK_Weit

DGA der Gemeinde Wien (U-Bahnsteuer)

DGA Wien berücksichtigen? => Unternehmenssitz in Wien?	[Ja; Nein]	Ja	DGAW_J_N
Abgabenhöhe pro Dienstverhältnis und angefangener Woche	EUR	2,0	DGAW_pW

B Pauschalierte Berechnung der Lohnnebenkosten

Pauschalsatz (Bemessungsgrundlage: Lohn/Gehalt)

Pauschaler Satz 1	% v. Bruttolohn/-gehalt	25,0%	davon SV-Beiträge	60,0%	Rest =>	40,0%	= Weitere LNK (d.h. DB, DZ, BV-Kassen u. Kom
Pauschaler Satz 2	% v. Bruttolohn/-gehalt	30,0%	davon SV-Beiträge	60,0%	Rest =>	40,0%	= Weitere LNK (d.h. DB, DZ, BV-Kassen u. Kom
Pauschaler Satz 3	% v. Bruttolohn/-gehalt	35,0%	davon SV-Beiträge	66,6%	Rest =>	33,4%	= Weitere LNK (d.h. DB, DZ, BV-Kassen u. Kom

Sonstige Personalkosten

Personalbeschaffung/Rekrutierungskosten	EUR	850	pro Mitarbeiter
Fortbildung	EUR	250	p.a. pro Mitarbeiter
Berufsgenossenschaft	EUR	620	pauschal pro Monat
Fahrtgeldzuschuss	EUR	-	pauschal pro Monat
Reserve 1	EUR	-	pauschal pro Monat
Reserve 2	EUR	-	pauschal pro Monat

Zusätzlich manuelle Eingabemöglichkeit auf Blatt Personal (Zeile 311)

Mitarbeiteranzahl bei Planungsbeginn

Gesamtanzahl der Mitarbeiter zum Modelbeginn (01.03.2018)	"Köpfe" od. FTE	2,0
---	-----------------	-----

Finanzierung

Eigenkapital

Ab Planungsbeginn

Gezeichnetes Kapital	EUR	25.000	=> Zufluss vollständig im 1. Planmonat	Ja
Kapitalrücklage	EUR	115.000	=> Zufluss vollständig im 1. Planmonat	Nein

Zusätzliches Eigenkapital (optional)

Gezeichnetes Kapital	EUR	-	liquiditätswirksam am	01.03.2018
Kapitalrücklage	EUR	-	liquiditätswirksam am	01.03.2018

Fremdkapital

1. Darlehen 1

Darlehensbezeichnung
Automatisches Darlehen 1 berücksichtigen
Darlehenshöhe (maximal)

Timing: Sparkasse (Nr. 156411)

Dauer der Ziehungsphase
Ziehungsphase endet am
Laufzeit (nach Ende der Ziehungsphase)
Tilgungsfrei
Tilgungsbeginn
Ablauf-/Enddatum Darlehen
Anzahl Tilgungen insgesamt (jeweils quartalsweise)

Zinsen und Gebühren: Sparkasse (Nr. 156411)

Zinssatz
Abschlussgebühr/Disagio
Abschlussgebühr/Disagio
Bereitstellungsgebühr

automatisch Annuitätendarlehen mit quartalsweiser Zins- u. Tilgungszahlung

Name Sparkasse (Nr. 156411)
Auswahl Ja verwendet
EUR 70.000 70.000

Monate nach Startdatum 9 Monate
Datum 30. Nov. 18
Jahre 10 Jahre 120 Monat(e)
Auswahl 6 Monate
Datum 31. Mai. 19
Datum 30. Nov. 28
38

% p.a. 4,50% % pro Quartal 1,11%
% der Darlehenssumme 1,50%
EUR 1.050
% p.a. 0,75% % pro Monat 0,06%

2. Darlehen 2

Darlehensbezeichnung
Fällige Zinszahlungen (manuell planen?)
Zinssatz (für automatische Berechnung)

semi-automatisch Darlehensbeträge u. Tilgung müssen manuell geplant werden, Zinsen können wahlweise autom. berechnet werden

Name Volksbank (Nr. 345165)
Auswahl Nein Es erfolgt monatlich eine automatische Berechnung mit dem eingegebenen Zinssatz
% p.a. 4,5%

3. Darlehen 3

Darlehensbezeichnung
Fällige Zinszahlungen (manuell planen?)
Zinssatz (für automatische Berechnung)

Name Erste (Nr. 455646)
Auswahl Nein Es erfolgt monatlich eine automatische Berechnung mit dem eingegebenen Zinssatz
% p.a. 2,5%

4. Darlehen 4

Darlehensbezeichnung
Fällige Zinszahlungen (manuell planen?)
Zinssatz (für automatische Berechnung)

Name Gesellschafterdarlehen
Auswahl Nein Es erfolgt monatlich eine automatische Berechnung mit dem eingegebenen Zinssatz
% p.a. 1,5%

5. Kontokorrentkredit (automat.)

Kontokorrentlinie (maximal)
Prüfung Höhe Kontokorrent mit Startbilanz
Zinssatz Kontokorrentkredit

EUR 40.000 Tatsächliche max. Inanspruchnahme 21.999 EUR
Kontrolle Ok
% p.a. 12,0% % pro Monat 0,95%

Weitere Annahmen

Zahlungsziele Debitoren / Kreditoren

Zahlungsziel der Debitoren (Durchschnitt)

wird angewendet auf:
Umsatzerlöse

50,0%	direkt bei Verkauf
30,0%	1 Monat nach Verkauf
20,0%	2 Monate nach Verkauf
	3 Monate nach Verkauf
100%	Ok

Zahlungsziel gegenüber Kreditoren (Durchschnitt)

wird angewendet auf:
Materialkosten/Wareneinsatz, Energiekosten,
Fremdleistungen und Sonstiger betrieblicher Aufwand

60,0%	direkt bei Kauf
40,0%	1 Monat nach Kauf
-	2 Monate nach Kauf
	3 Monate nach Kauf
100%	Ok

Steuern

1. Körperschaftsteuer (KöSt.)

Körperschaftsteuer ersetzen durch neutrale Bezeichnung "Steuern" (Bitte vor Aktivierung Anleitung)

Steuersatz KöSt.	%	25%
Mindestkörperschaftsteuer (Mindest-KöSt) pro Jahr	EUR	1.750
Verlustvortrag KöSt. bei Planungs-/Modellbeginn	EUR	(2.500)

Höhe abhängig von Rechtsform (siehe Kommentar)

Vorauszahlungen u. tatsächliche Zahllast

Vorauszahlungsbeträge (eigene Schätzung/Vorgabe FA)
Tatsächlich zu zahlen (wird automat. berechnet)

Kalenderjahr =>	2018	2019	2020	2021	2022
EUR p.a.	25.000	75.000	75.000	80.000	120.000
EUR p.a.	28.961	80.838	81.004	94.764	136.411

Vorauszahlungstermine (quartalsweise)
Steuerzahlung für Vorjahr

Monat	2	5	8	11	
Monat	4	des folgenden Geschäftsjahres			

2. Umsatzsteuer (USt. bzw. MwSt.)

Mehrwertsteuersätze

Ohne MwSt. (0%)	%		Name	MWSt._Satz_00
MWSt.-Satz 1	%	20,0%		MWSt._Satz_01
MWSt.-Satz 2	%	10,0%		MWSt._Satz_02
MWSt.-Satz 3	%	13,0%		MWSt._Satz_03

Intervall für USt.-(Voraus-)Zahlungen

Auswahl	Monate	1
---------	--------	---

Anteil MwSt. an Erträgen und Aufwendungen

MwSt. für Umsatzerlöse individuell planbar (Blatt "Umsatz")

Anteil MwSt. an Sonstigen betrieblichen Erträgen	%	100%	verwendet wird
Anteil MwSt. an Materialaufwand/Wareneinsatz	%	100%	verwendet wird
Anteil MwSt. an Energiekosten (der Produktion)	%	90%	verwendet wird
Anteil MwSt. an Fremdleistungen	%	100%	verwendet wird
Anteil MwSt. am sonstigen betrieblichen Aufwand	%	80%	verwendet wird
Anteil MwSt. auf Zinsen und Gebühren von Bankdienstleistungen	%		verwendet wird
MwSt. bei Investitionen individuell planbar (Blatt "Invest.+AfA")	Info	-	verwendet wird

Auswahl	
MWSt.-Satz 1	20,0%
MWSt.-Satz 1	20,0%
MWSt.-Satz 1	20,0%
MWSt.-Satz 1	20,0%
MWSt.-Satz 1	20,0%
MWSt.-Satz 1	20,0%

Eröffnungsbilanz

zum Modellstart

am	28. Feb. 18
----	-------------

AKTIVA

Anlagevermögen

		18.000
Immaterielle Vermögensgegenstände (NBW zum Modellstart)	EUR	10.000
Sachanlagen (NBW zum Modellstart)	EUR	2.000
Geleistete Anzahlungen auf Sachanlagen	EUR	1.000
Finanzanlagen (NBW zum Modellstart)	EUR	5.000

=> Abschreibungsdauer/-höhe wird in Blatt Invest+Afa eingegeben (Zeile 14)
=> Abschreibungsdauer/-höhe wird in Blatt Invest+Afa eingegeben (Zeile 78)
=> Planung der geleisteten Anzahlungen in Blatt Invest+Afa (Zeilen 271 ff.)
=> Abschreibungsdauer/-höhe wird in Blatt Invest+Afa eingegeben (Zeile 180)

Umlaufvermögen

		83.635
Vorräte (Fertige Erzeugnisse/Waren bzw. RHB)	EUR	24.635
Vorräte (Unfertige Leistungen/Erzeugnisse)	EUR	12.500
Forderungen aus LuL	EUR	28.611
Forderungen (Verbindlichkeiten) aus Umsatzsteuer	EUR	2.000
Sonstige Forderungen	EUR	5.500
Kassenbestand, Guthaben bei Kreditinstituten	EUR	10.389

=> Planung in Blatt Kosten (Zeilen 125 ff.)
=> Planung in Blatt Kosten (Zeilen 136 ff.)
=> werden gleichmäßig über die anschließenden x Monate abgebaut
=> werden gleichmäßig über die anschließenden x Monate abgebaut
=> Planung Abbau in Blatt GuV+CF+Bilanz (Zeilen 194 ff.)

Rechnungsabgrenzungsposten (ARAP)

	EUR	1.200
Nicht durch Eigenkapital gedeckter Fehlbetrag	EUR	15.250
Bilanzsumme Aktiva	EUR	118.085

=> Planung Abbau in Blatt GuV+CF+Bilanz (Zeilen 204 ff.)

PASSIVA

Eigenkapital

			-	
Gezeichnetes Kapital	EUR		25.000	
Kapitalrücklage	EUR		39.750	
Gewinn-/ Verlustvortrag	EUR		(80.000)	=> Verlustvortrag bitte negativ eingeben !
Nicht durch Eigenkapital gedeckter Fehlbetrag	EUR		15.250	

Rückstellungen

Rückstellungen	EUR		12.500	=> Rückstellungsplanung erfolgt auf dem Blatt GuV+CF+Bilanz (Zeilen 188 ff.)
----------------	-----	--	--------	--

Verbindlichkeiten

			100.875	
Langfristige Verbindlichkeiten	EUR		79.900	=> Tilgungsbeträge und Zinsen manuell eingeben in Blatt Finanzierung (Pkt. 7, Zeilen 156 ff.)
Kontokorrentkredit	EUR		4.735	
Erhaltene Anzahlungen	EUR		3.600	=> Planung der geleisteten Anzahlungen in Blatt Umsatz (Zeilen 63 ff.)
Verbindlichkeiten aus LuL	EUR		5.140	=> werden gleichmäßig über die anschließenden x Monate abgebaut <input type="text" value="4 Monat(e)"/>
Sonstige Verbindlichkeiten	EUR		4.500	=> Planung Abbau in Blatt GuV+CF+Bilanz (Zeilen 199 ff.)
Verbindlichkeiten (Forderungen) gg.über FA aus Umsatzsteuer	EUR		3.000	=> Zahlungsmäßiger Ausgleich erfolgt in Planmonat <input type="text" value="2"/> also im <input type="text" value="Apr. 2018"/>

Rechnungsabgrenzungsposten (PRAP)

	EUR		4.710	=> Planung Abbau in Blatt GuV+CF+Bilanz (Zeilen 209 ff.)
--	-----	--	-------	--

Bilanzsumme Passiva

Bilanzidentitätskontrolle	EUR		118.085	
			Ok	- Delta

Sonstige Annahmen

Darstellung GuV auf Blatt "Übersicht 01"

Basis für relative Darstellung der GuV Positionen (100% Bezug)

Auswahl

Darstellung Mittelherkunft und -verwendung auf Blatt "Übersicht 01"

Anzahl der Monate die berücksichtigt werden

Monate Maximal 57 Monate sinnvoll, basierend auf gewählten Timing-Vorgaben

Zinseinnahmen

Zinssatz Guthabenkonto (Cash) % p.a. % pro Monat

Lageraufbau / Bestandsveränderungen (für Fertige Erzeugnisse/Waren bzw. RHB)

Lageraufbau / Bestandsveränderungen berücksichtigen?	Auswahl	<input type="text" value="Ja"/>	<input checked="" type="text" value="verwendet"/>
Zielgröße für Fertige Erzeugnisse/Waren bzw. RHB im Lager	% von Nettoumsatz	<input type="text" value="15,0%"/>	<input type="text" value="15,0%"/>
Erstbestandsaufbau (in Monat 1)	EUR	<input type="text" value="12.500"/>	<input type="text" value="12.500"/>

(Gewinn-)Ausschüttungen

Ausschüttungen berücksichtigen?	Auswahl	<input type="text" value="Ja"/>	=> Manuell eingeben auf dem Blatt Finanzierung (in Zeile 177)
Warnhinweise?	Meldung	<input type="text" value="Keine"/>	zur Eingabe- / Hinweiszelle
Ausschüttungszeitpunkt für Vorjahresgewinn	Monat	<input type="text" value="4"/>	des folgenden Geschäftsjahres

Kapitaldienstfähigkeit

Hinweis: Hier nur Eingabe der zusätzlichen Annahmen zur Ermittlung der Kapitaldienstfähigkeit. Vollständige Übersicht und Bewertung auf Blatt "Übersicht 01". Eingaben hier möglichst erst nach erfolgter Planung (d.h. zuletzt) eintragen.

A Ermittlung des erweiterten Cashflow (eCF)

Position	(alle Werte in EUR)	Jahr =>	Laufzeitflag =>				
			1	2	3	4	5
		Lfd. Nr. Jahr =>	GJ 2018	GJ 2019	GJ 2020	GJ 2021	GJ 2022
1	Ausgewiesenes Jahresergebnis		89.384	242.513	243.013	284.293	409.233
2	+ Abschreibungen auf Anlagevermögen		58.560	50.806	44.815	40.682	41.685
3	+ ausgewiesene Zinsaufwendungen		7.938	9.432	8.364	7.752	7.408
4	+ Leasingaufwand (unbewegl. Wirtsch.güter)	in % 15,0%	180	216	216	216	216
5	+ Leasingaufwand (bewegl. Wirtsch.güter)	in % 25,0%	-	-	-	-	-
6	- Korrektur um nicht eCF-wirksame Zinsaufwendungen		9.460	11.903	12.009	12.116	12.224
7	= eCF (ohne Zinsaufwand)		146.603	291.063	284.399	320.827	446.317
8	+/- Veränderung langfristiger Rückstellungen		53.500	32.000	18.000	4.250	3.000
9	- Zuführungen zur Rückdeckungsversicherung		4.000	6.002	(2.997)	6.004	6.005
10	= eCF (wirksame Rückstellungsveränderung)		196.103	317.061	305.396	319.073	443.312
11	- Anstieg nicht werthaltiger Forderungen ggüber Gesellschaftern (1)		3.000	-	2.000	-	-
12	+/- Anpassung auf angemessene Gesellschafter-Geschäftsführerbezüge (bzw. Existenzgründerlohn)		9.628	12.202	12.311	12.421	12.533
	Bezüge Gesellschafter-Geschäftsführer (lt. Personalplanung)		96.283	122.020	123.111	124.214	125.328
	Angemessene GesGeschäftsführervergütung	in % 90,0% der Bezüge	86.655	109.818	110.800	111.793	112.795
13	+/- Korrektur außerordentlicher Positionen (2)		8.670	12.200	6.800	9.600	12.190
	a.o. Erträge		(4.830)	(2.500)	(3.700)	(5.200)	(5.000)
	a.o. Aufwand		4.200	4.600	3.300	4.600	4.690
	Saldo a.o.		(630)	2.100	(400)	(600)	(310)
	Angemessener betriebsgewöhnlicher a.o. Aufwand		9.300	10.100	7.200	10.200	12.500
14	+/- Notwendige Korrekturen aus der Bilanz-Analyse (3)		19.125	20.768	14.792	20.913	20.986
	Zwischensumme der zu korrigierenden steuerwirksamen Beträge (Pos. 11,12,13+14)		40.423	45.170	35.903	42.934	45.709
	Steuerkorrektur KöSt.	25,00%	(10.106)	(11.293)	(8.976)	(10.734)	(11.427)
	Steuerkorrektur gesamt		(10.106)	(11.293)	(8.976)	(10.734)	(11.427)
15	+/- Gegenläufige Steuerwirkung (Korrektursaldo nach Steuern)		30.317	33.878	26.927	32.201	34.282
16	= eCF (nach Korrekturen)		226.420	350.939	332.323	351.274	477.594
17	in % der Gesamtleistung		34,1%	24,3%	20,2%	18,9%	22,6%

B Ermittlung der Kapitaldienstgrenze					GJ 2018	GJ 2019	GJ 2020	GJ 2021	GJ 2022
Erweiterter Cashflow (nach Korrekturen) (aus Zeile 308)					226.420	350.939	332.323	351.274	477.594
18	- Bindung für Reinvestitionen	Annahme: Reinvestitionsquote:	80,0%	der Abschr.	46.848	40.645	35.852	32.546	33.348
	Resultierende Bindung für Fremdkapital	Annahme: Fremdfinanz.quote:	65,0%		30.451	26.419	23.304	21.155	21.676
	Resultierende Bindung für Eigenkapital	Verbleibender Rest:	35,0%		16.397	14.226	12.548	11.391	11.672
19	- Bindung für Eigenkapitalverzinsung				16.397	14.226	12.548	11.391	11.672
20	- Ausschüttung				-	-	30.000	55.000	110.000
21	= Kapitaldienstgrenze				163.176	296.069	253.923	252.337	322.574

C Auslastung der Kapitaldienstgrenze und Bewertung					GJ 2018	GJ 2019	GJ 2020	GJ 2021	GJ 2022
Kapitaldienstgrenze (aus Zeile 319)					163.176	296.069	253.923	252.337	322.574
	Kapitaldienst	(Details siehe Kapitaldienstübersicht)			43.313	40.872	43.006	32.674	27.621
	Liquiditätsmäßige Über- bzw. Unterdeckung	entspricht weiterer Kapitaldienstfähigkeit (falls pos.)			119.863	255.197	210.916	219.663	294.953
	Kapitaldienstgrenze ausgeschöpft zu ...				26,5%	13,8%	16,9%	12,9%	8,6%
	Bewertung				sehr gut	sehr gut	sehr gut	sehr gut	sehr gut

D Bewertung der Auslastung

0%	bis	50%	sehr gut
50,1%	bis	60%	gut
60,1%	bis	70%	befriedigend
70,1%	bis	80%	ausreichend
80,1%	bis	90%	vertretbar
90,1%	bis	95%	kritisch
95,1%	und größer		sehr kritisch

E Anmerkungen (Fußnoten von oben)

- 1 Analoge Behandlung wie Entnahmen bei Personengesellschaften oder Einzelunternehmen
- 2 Beispiele: Korrekturen Erträge aus Anlagenverkauf, außergewöhnliche Schadensfälle, Versicherungserstattungen, periodenfremde Steuereffekte usw.
- 3 Beispiele: Korrekturen Beteiligungsansatz, Korrekturen Ansatz Vorräte, Forderungen, fehlende Rückstellungen etc.

