

Integrierte Finanz- und Unternehmensplanung

Firma **Musteranlagenbau GmbH**
 Rechtsform **GmbH**
 Planbezeichnung **Projekt- u. Finanzplanung**
 Planungsverantwortlicher **Adam Riese**

Dateiname **EFT_v2.01_Projekt.xlsm**
 Letzte Aktualisierung **1. April 2017**

Blatt Nr.	Blattname	Link zum Blatt	
1	Kurzanleitung EFT	Kurzanleitung	
2	Index (Dieses Blatt)	Index	zum Ausdrucken !
3	Executive Summary aller Ergebnisse	Übersicht 01	zum Ausdrucken !
4	Gewinn- und Verlustrechnung (Übersicht)	Übersicht 02	zum Ausdrucken !
5	Cashflow (Übersicht)	Übersicht 03	zum Ausdrucken !
6	Bilanz (Übersicht)	Übersicht 04	zum Ausdrucken !
7	Projektergebnisanalyse (alle Projekte)	Projekt-Üb 01	zum Ausdrucken !
8	Projektliquidität (alle Projekte)	Projekt-Üb 02	zum Ausdrucken !
9	Grundannahmen / Modellinputs	Annahmen	zum Ausdrucken !
10	Eingaben u. Berechnungen Projekt 1	P-01	
11	Eingaben u. Berechnungen Projekt 2	P-02	
12	Eingaben u. Berechnungen Projekt 3	P-03	
13	Eingaben u. Berechnungen Projekt 4	P-04	
14	Eingaben u. Berechnungen Projekt 5	P-05	
15	Eingaben u. Berechnungen Projekt 6	P-06	
16	Eingaben u. Berechnungen Projekt 7	P-07	
17	Eingaben u. Berechnungen Projekt 8	P-08	
18	Eingaben u. Berechnungen Projekt 9	P-09	
19	Eingaben u. Berechnungen Projekt 10	P-10	
20	Umsatzplanung (Produkte)	Umsatz	
21	Kostenplanung (Produkte)	Kosten	
22	Personalplanung (Produkte)	Personal	
23	Planung der Investitionen und Abschreibungen	Invest+AfA	
24	GuV, Cashflow und Bilanz (monatlich)	GuV+CF+Bilanz	
25	Working Capital und Steuern	WC+Steuern	
26	Finanzierung	Finanzierung	
27	Timing (Masterblatt für gesamtes Modell)	Timing	
28	Formatvorlagen und Konstanten	Formate	
29	AddOn: Darlehensrechner	Darlehensrechner	

Rechtlicher Hinweis

=> Hier beliebigen eigenen Text einfügen!

Kontakt

=> Hier ihre eigenen Kontaktdaten (Unternehmen) einfügen damit Sie die Investoren kontaktieren können !

Finanzplanung der Musteranlagenbau GmbH

Modell: Projekt- u. Finanzplanung

[Zum Inhaltsverzeichnis](#)

Firma: Musteranlagenbau GmbH

Dateiname: EFT_v2.01_Projekt.xlsm

Modellintegrität:

Ok

[Zur Fehleranalyse](#)

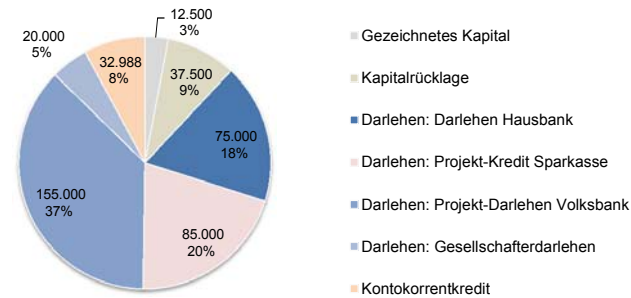
Modellname: Projekt- u. Finanzplanung

Letzte Aktualisierung: 01.04.2017

Kapitalbedarf und Finanzierung

Finanzierungsquelle	in EUR	in %
1. Eigenkapital	50.000	12,0%
Gezeichnetes Kapital	12.500	3,0%
Kapitalrücklage	37.500	9,0%
2. Fremdkapital	367.988	88,0%
Darlehen: Darlehen Hausbank	75.000	17,9%
Darlehen: Projekt-Kredit Sparkasse	85.000	20,3%
Darlehen: Projekt-Darlehen Volksbank	155.000	37,1%
Darlehen: Gesellschafterdarlehen	20.000	4,8%
Kontokorrentkredit	32.988	7,9%
Summe Finanzierung	417.988	100,0%

Finanzierungsquellen



Gesamtkapitalbedarf und Finanzierungskennzahlen

Gesamtkapitalbedarf (EUR)

417.988 100,0%

davon Fremdkapital (FK)

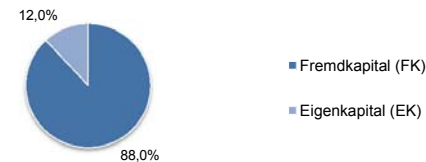
367.988 88,0%

davon Eigenkapital (EK)

50.000 12,0%

FK/EK Verhältnis

7,4 :1



Mittelherkunft und Mittelverwendung für 12 Monate

Zeitraum: 01.03.2017 bis 28.02.2018

Mittelherkunft	in EUR	in %	Balkendarstellung
Umsatzerlöse	312.602	34,4%	
Erhaltene Anzahlungen	210.000	23,1%	
Verminderung des Working Capital	-	-	
Verm. Sonst. Ford./Erhöh. Sonst. Verbindl.	1.700	0,2%	
Sonst. betriebl. + ao Erträge	7.500	0,8%	
Zinseinnahmen	110	0,0%	
MwSt.-Erstattungen	26.683	2,9%	
Gezeichnetes Kapital	12.500	1,4%	
Kapitalrücklage	37.500	4,1%	
Darlehen: Darlehen Hausbank	75.000	8,2%	
Darlehen: Projekt-Kredit Sparkasse	85.000	9,3%	
Darlehen: Projekt-Darlehen Volksbank	35.000	3,8%	
Darlehen: Gesellschafterdarlehen	20.000	2,2%	
Kontokorrentkredit	85.812	9,4%	
Summe Mittelherkunft	909.407	100,0%	

Mittelverwendung	in EUR	in %	Balkendarstellung
Projektkosten	212.750	23,4%	
Operative Kosten	252.062	27,7%	
Erhöhung des Working Capital	33.442	3,7%	
Verm. Sonst. Verbindl./Erhöh. Sonst. Ford.	2.200	0,2%	
Investitionen	210.000	23,1%	
Geleistete Anzahlungen	57.500	6,3%	
Zinsen + Finanzierungskosten	12.577	1,4%	
Tilgungen	107.812	11,9%	
Inanspruchnahme Rückstellungen	6.000	0,7%	
MwSt.-Zahlungen	-	-	
Steuerzahlungen (Steuern vom EuE)	8.500	0,9%	
Außerordentliche Aufwendungen	2.500	0,3%	
Liquiditätsreserve (Cash)	4.064	0,4%	
Ausschüttungen	-	-	
Summe Mittelverwendung	909.407	100,0%	

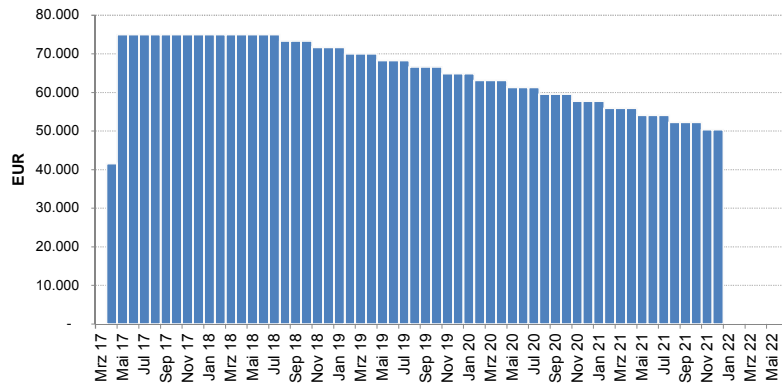
Kontrolle: Mittelherkunft = Mittelverwendung

Ok

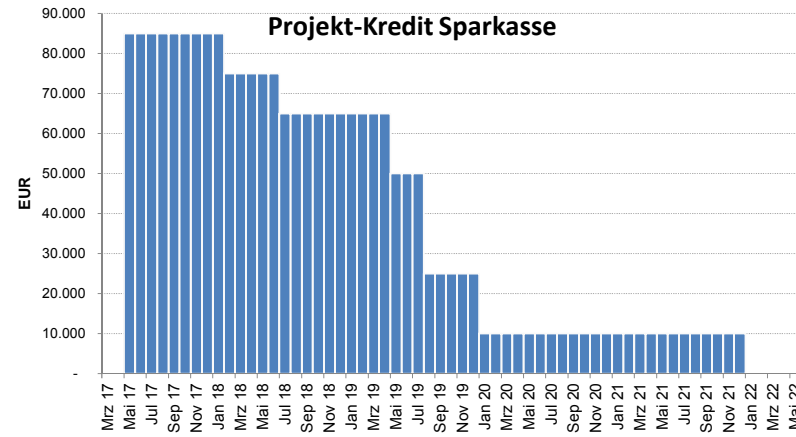
-

Entwicklung und Stand der Darlehen

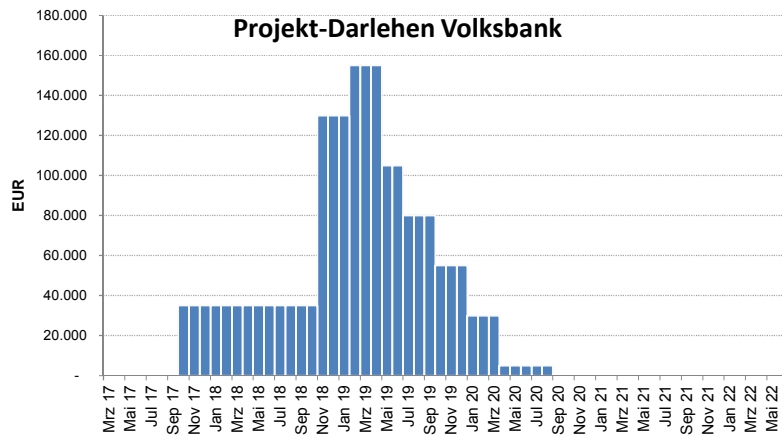
Darlehen Hausbank



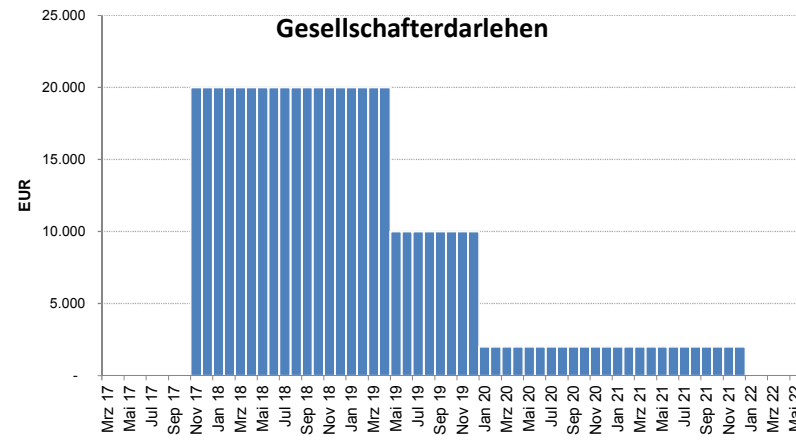
Projekt-Kredit Sparkasse



Projekt-Darlehen Volksbank



Gesellschafterdarlehen



Gewinn- und Verlustrechnung

(alle Werte in EUR)

(Das Geschäftsjahr endet am 31.12.)

	GJ 2017	in %	GJ 2018	in %	GJ 2019	in %	GJ 2020	in %	GJ 2021	in %
	<i>erst ab 01.03.17</i>									
Umsatzerlöse	185.238	45,5%	620.868	80,2%	588.936	92,8%	717.320	106,9%	1.181.180	142,8%
Umsatzerlöse Projekte	72.000	17,7%	330.000	42,6%	136.000	21,4%	110.000	16,4%	300.000	36,3%
Umsatzerlöse Produkte	113.238	27,8%	290.868	37,6%	452.936	71,4%	607.320	90,5%	881.180	106,5%
Bestandsveränderungen	209.109	51,4%	153.706	19,8%	45.801	7,2%	(46.307)	(6,9%)	(353.973)	(42,8%)
Andere aktivierte Eigenleistungen	12.500	3,1%	-	-	-	-	-	-	-	-
Gesamtleistung	406.847	100,0%	774.574	100,0%	634.738	100,0%	671.013	100,0%	827.207	100,0%
Direkte Kosten Projekte	233.950	57,5%	287.800	37,2%	131.000	20,6%	102.750	15,3%	9.000	1,1%
Lohnaufwand	89.450	22,0%	112.800	14,6%	81.000	12,8%	54.750	8,2%	9.000	1,1%
Materialaufwand	110.000	27,0%	153.000	19,8%	25.000	3,9%	35.000	5,2%	-	-
Andere Aufwendungen	34.500	8,5%	22.000	2,8%	25.000	3,9%	13.000	1,9%	-	-
Direkte Kosten Produkte	38.480	9,5%	72.809	9,4%	80.881	12,7%	89.640	13,4%	89.769	10,9%
Materialaufwand/Wareneinsatz	34.290	8,4%	62.629	8,1%	67.293	10,6%	74.457	11,1%	72.145	8,7%
Fremdleistungen	4.190	1,0%	10.180	1,3%	13.588	2,1%	15.183	2,3%	17.624	2,1%
Rohertrag 1	134.417	33,0%	413.965	53,4%	422.857	66,6%	478.623	71,3%	728.438	88,1%
Sonstige betriebliche Erträge	7.500	1,8%	25.000	3,2%	60.000	9,5%	83.000	12,4%	-	-
Rohertrag 2	141.917	34,9%	438.965	56,7%	482.857	76,1%	561.623	83,7%	728.438	88,1%
Personalaufwand	106.932	26,3%	140.551	18,1%	190.406	30,0%	210.449	31,4%	266.855	32,3%
Sonstiger betrieblicher Aufwand	61.207	15,0%	63.177	8,2%	68.424	10,8%	69.203	10,3%	69.980	8,5%
EBITDA	(26.222)	(6,4%)	235.237	30,4%	224.027	35,3%	281.971	42,0%	391.603	47,3%
Abschreibungen	20.989	5,2%	29.917	3,9%	30.217	4,8%	29.936	4,5%	30.300	3,7%
Betriebsergebnis (EBIT)	(47.211)	(11,6%)	205.320	26,5%	193.810	30,5%	252.035	37,6%	361.303	43,7%
Zinserträge	110	0,0%	228	0,0%	1.377	0,2%	757	0,1%	2.866	0,3%
Zinsaufwand	9.844	2,4%	12.641	1,6%	12.850	2,0%	7.939	1,2%	6.364	0,8%
Außerordentliche Erträge	4.210	1,0%	3.750	0,5%	-	-	39.480	5,9%	500	0,1%
Außerordentliche Aufwendungen	3.500	0,9%	1.800	0,2%	1.250	0,2%	1.250	0,2%	10	0,0%
Ergebnis vor Steuern (EBT)	(56.234)	(13,8%)	194.857	25,2%	181.087	28,5%	283.083	42,2%	358.295	43,3%
Gewerbesteuer	-	-	18.061	2,3%	30.725	4,8%	48.039	7,2%	60.804	7,4%
Körperschaftsteuer (inkl. SolZ)	-	-	17.609	2,3%	28.657	4,5%	44.798	6,7%	56.700	6,9%
Jahresüberschuss / Jahresfehlbetrag	(56.234)	(13,8%)	159.187	20,6%	121.706	19,2%	190.246	28,4%	240.790	29,1%
Kumuliert	(80.000)	(136.234)	22.953		144.658		334.904		575.695	
Kontrolle (Aggregation)	Ok									

Gewinnmarge vor Steuern	(13,8%)	25,2%	28,5%	42,2%	43,3%
Gewinnmarge nach Steuern	(13,8%)	20,6%	19,2%	28,4%	29,1%

Wachstumsraten (GJ zu GJ)

(Das Geschäftsjahr endet am 31.12.)

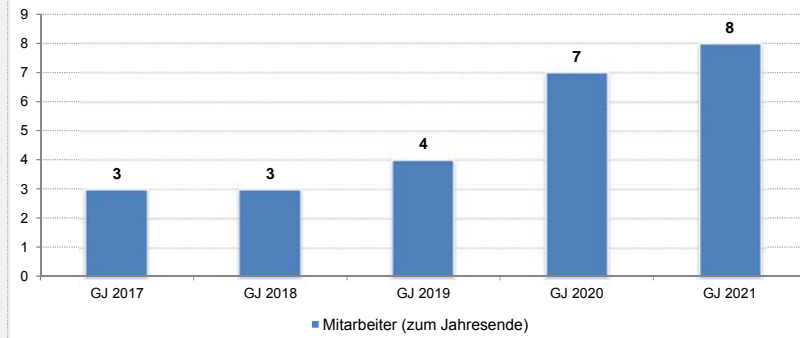
	2017 auf 2018	2018 auf 2019	2019 auf 2020	2020 auf 2021
	<i>erst ab 01.03.17</i>			
Umsatzerlöse	235,2%	(5,1%)	21,8%	64,7%
Gesamtleistung	90,4%	(18,1%)	5,7%	23,3%
Rohertrag 2	209,3%	10,0%	16,3%	29,7%
EBITDA	-	(4,8%)	25,9%	38,9%
Betriebsergebnis (EBIT)	-	(5,6%)	30,0%	43,4%
Ergebnis vor Steuern (EBT)	-	(7,1%)	56,3%	26,6%
Jahresüberschuss / Jahresfehlbetrag	-	(23,5%)	56,3%	26,6%

Personalentwicklung

Anzahl Mitarbeiter (Ende GJ)

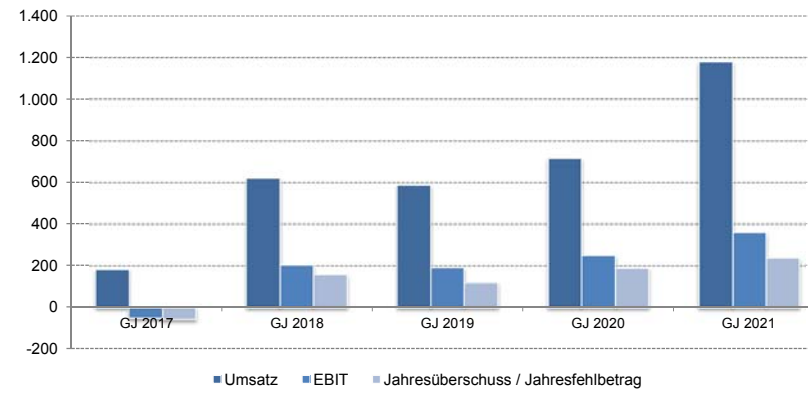
Änderung (Jahr zu Jahr)

GJ 2017	GJ 2018	GJ 2019	GJ 2020	GJ 2021
3	3	4	7	8
↑ 3	→	↑ 1	↑ 3	↑ 1



Umsatz, EBIT und Ergebnis

(in EUR '000)



Kapitalflussrechnung (Cashflow)

(alle Werte in EUR)

(Das Geschäftsjahr endet am 31.12.)

GJ 2017 GJ 2018 GJ 2019 GJ 2020 GJ 2021

erst ab 01.03.17

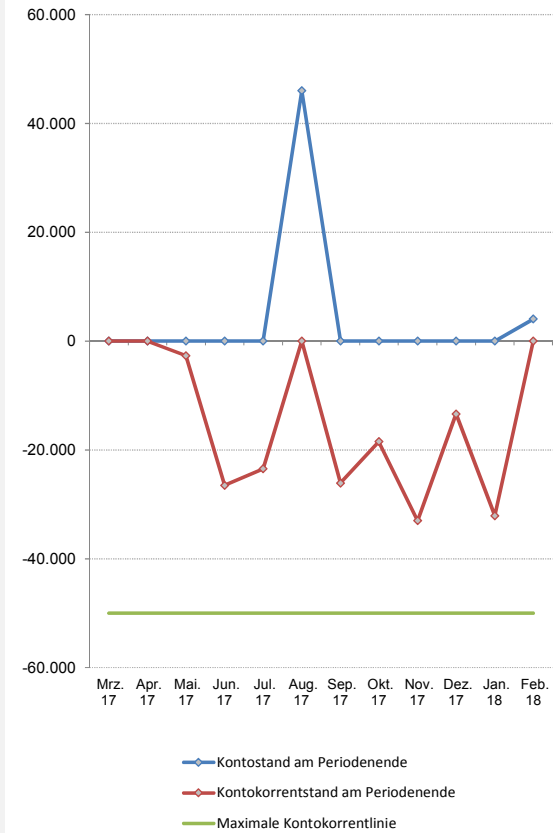
	Jahr 1	Jahr 2	Jahr 3	Jahr 4	Jahr 5
1. Geldfluss aus Betriebstätigkeit					
Jahresergebnis	(56.234)	159.187	121.706	190.246	240.790
Abschreibungen	20.989	29.917	30.217	29.936	30.300
Veränderungen Working Capital	(42.268)	(211.170)	44.722	19.203	151.415
Veränderung Ford. aus LuL	16.016	(5.720)	(2.899)	(25.721)	(8.096)
Veränderung Verbindl. aus LuL	27.325	29.256	(49.077)	(1.383)	(9.462)
Veränderung erhalt. Anzahlungen	125.000	(82.500)	142.500	-	(185.000)
Veränderung geleistete Anzahlungen	(1.500)	1.500	-	-	-
Veränderung Vorräte	(209.109)	(153.706)	(45.801)	46.307	353.973
Aktivierete Eigenleistungen	(12.500)	-	-	-	-
Veränderung Rückstellungen	(9.500)	(1.500)	-	(1.250)	-
Veränderung Sonst. Ford./Sonst. Verbindl.	(500)	1.097	(1.950)	1.953	-
Veränderung Rechnungsabgrenzungsposten	290	(1.200)	-	(1.980)	(490)
Veränderung Ertragsteuerverbindlichkeiten	(3.500)	3.670	3.711	(1.545)	(333)
Veränderung MwSt.-Verbindlichkeiten	2.058	(3.281)	(4.515)	3.624	2.061
Operativer Cashflow	(101.165)	(23.280)	193.891	240.187	423.744
2. Geldfluss aus Investitionstätigkeit					
Investitionen in immaterielle Vermögensgegenstände	(75.000)	-	-	-	-
Investitionen in Sachanlagen	(110.000)	-	(2.000)	(1.500)	(3.500)
Investitionen in Finanzanlagen	(25.000)	-	-	-	-
Desinvestitionen	-	-	-	-	-
Cashflow aus Investitionstätigkeit	(210.000)	-	(2.000)	(1.500)	(3.500)
3. Geldfluss aus Finanzierungstätigkeit					
Veränderung Eigenkapital	50.000	-	-	-	-
Aufnahme von Darlehen	218.376	46.296	-	-	-
Tilgung von Darlehen	-	-	(143.842)	(97.099)	(19.365)
Ausschüttungen/Dividenden	-	-	(18.500)	(65.000)	(235.000)
Cashflow aus Finanzierung	268.376	46.296	(162.342)	(162.099)	(254.365)
Netto Cashflow	(42.789)	23.016	29.548	76.589	165.879
Flüssige Mittel am Periodenanfang	42.789	-	23.016	52.564	129.153
Flüssige Mittel am Periodenende	-	23.016	52.564	129.153	295.031
Kontrolle (Aggregation)					

Ok

Kontostände in den ersten 12 Monaten

(in EUR)

Zeitraum: 01.03.2017 bis 28.02.2018



Bilanz

(alle Werte in EUR zum 31.12.)

Aktiva

	GJ 2017	GJ 2018	GJ 2019	GJ 2020	GJ 2021
Anlagevermögen	218.511	188.594	160.378	131.942	105.142
Immaterielle Vermögensgegenstände	91.900	84.650	77.400	70.150	62.900
Sachanlagen	96.611	73.944	52.978	31.792	12.242
Finanzanlagen	30.000	30.000	30.000	30.000	30.000
Umlaufvermögen	227.982	402.679	490.481	546.209	366.850
Vorräte	213.609	367.315	413.117	366.810	12.837
Geleistete Anzahlungen	1.500	-	-	-	-
Forderungen	12.873	12.348	24.800	50.247	58.981
Kassenbestand, Guthaben bei Kreditinstituten	-	23.016	52.564	129.153	295.031
Nicht durch Eigenkapital gedeckter Fehlbetrag	16.984	-	-	-	-
Rechnungsabgrenzungsposten (ARAP)	200	150	150	150	140
Bilanzsumme Aktiva	463.677	591.423	651.008	678.301	472.131

Kontrolle: Bilanzidentität

Ok	Ok	Ok	Ok	Ok
----	----	----	----	----

Passiva

	GJ 2017	GJ 2018	GJ 2019	GJ 2020	GJ 2021
Eigenkapital	-	142.203	245.408	370.654	376.445
Gezeichnetes Kapital + Kapitalrücklage	119.250	119.250	119.250	119.250	119.250
Einbehaltener Gewinn / (Verlustvortrag) 1	(136.234)	22.953	126.158	251.404	257.195
Nicht durch Eigenkapital gedeckter Fehlbetrag	16.984	-	-	-	-
Rückstellungen	3.000	1.500	1.500	250	250
Fremdkapital	456.677	444.971	401.350	306.627	95.167
Langfristige Verbindlichkeiten	284.900	344.572	200.730	103.631	84.266
Kurzfristige Verbindlichkeiten	171.777	100.399	200.620	202.995	10.901
Rechnungsabgrenzungsposten (PRAP)	4.000	2.750	2.750	770	270
Bilanzsumme Passiva	463.677	591.423	651.008	678.301	472.131

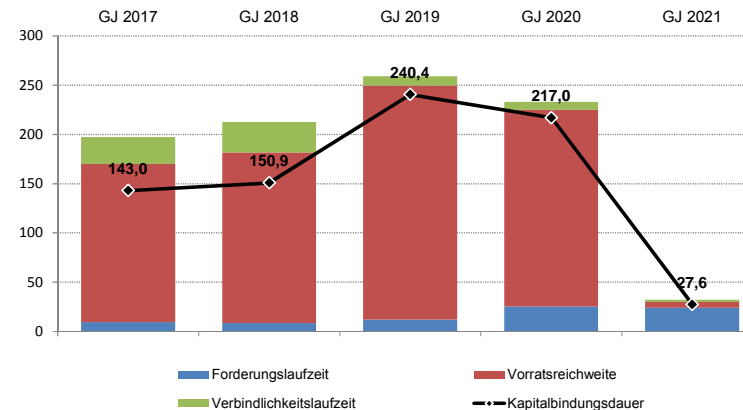
1 nach Ausschüttungen

Analyse Working Capital und Kapitalbindungsdauer

(alle Werte in EUR zum 31.12.)

	GJ 2017	GJ 2018	GJ 2019	GJ 2020	GJ 2021
	31.12.17	31.12.18	31.12.19	31.12.20	31.12.21
Aktives Working Capital	226.204	385.630	434.331	413.745	67.868
Vorräte	213.609	367.315	413.117	366.810	12.837
Geleistete Anzahlungen	-	-	-	-	-
Forderungen aus LuL	12.595	18.315	21.214	46.935	55.031
Passives Working Capital	36.065	65.321	16.243	14.860	5.399
Erhaltene Anzahlungen	-	-	-	-	-
Verbindlichkeiten aus LuL	36.065	65.321	16.243	14.860	5.399
Netto Working Capital	190.139	320.309	418.087	398.884	62.469
Gesamtleistung (in EUR)	406.847	774.574	634.738	671.013	827.207
Laufzeiten und Reichweiten (in Tagen)					
Forderungslaufzeit (inkl. erh. Anz. auf Bestell.)	9,5	8,6	12,2	25,5	24,3
Vorratsreichweite (inkl. gel. Anz. auf Vorräte)	160,7	173,1	237,6	199,5	5,7
Verbindlichkeitslaufzeit	27,1	30,8	9,3	8,1	2,4
Kapitalbindungsdauer	143,0	150,9	240,4	217,0	27,6

Laufzeiten und Reichweiten (in Tagen)



Kennzahlen

		GJ 2017	GJ 2018	GJ 2019	GJ 2020	GJ 2021
Finanzierung						
	Berechnung					
Eigenkapitalquote	EK/GK	-	24,2%	37,9%	54,7%	79,8%
Anlagenintensität/-quote	AV/GV	47,1%	31,9%	24,6%	19,5%	22,3%
Anlagendeckung 1. Grad	EK/AV	-	75,4%	153,0%	280,9%	358,0%
Anlagendeckung 2. Grad	(EK+FKL)/AV	130,4%	258,1%	278,2%	359,5%	438,2%
Umlaufquote	UV/GV	49,2%	68,1%	75,3%	80,5%	77,7%
Rentabilität						
Umsatzrentabilität	JÜ/UE	(30,4%)	25,6%	20,7%	26,5%	20,4%
Gesamtkapitalrentabilität	(BE+ZA)/BS	(8,1%)	36,9%	31,7%	38,3%	77,9%
Eigenkapitalrentabilität	BE/EK	-	144,4%	79,0%	68,0%	96,0%
Return on Investment (ROI)	Gewinn/UE*UE/GK	(12,1%)	26,9%	18,7%	28,0%	51,0%
Erfolg						
Materialintensität	MK/BL	8,4%	8,1%	10,6%	11,1%	8,7%
Personalintensität	PK/BL	26,3%	18,1%	30,0%	31,4%	32,3%
Umsatz pro Mitarbeiter (in EUR)	UE/MA	61.746	206.956	147.234	102.474	147.647
Betriebsergebnis pro Mitarbeiter (in EUR)	BE/MA	(15.737)	68.440	48.453	36.005	45.163
Fremdkapitalzinsen in % der BL	ZA/BL	2,4%	1,6%	2,0%	1,2%	0,8%
Abschreibung in % der BL	AfA/BL	5,2%	3,9%	4,8%	4,5%	3,7%
Cashflow in % der BL	CF/BL	(10,5%)	3,0%	4,7%	11,4%	20,1%

Verwendete Abkürzungen

AfA	-	Abschreibungen
AV	-	Anlagevermögen
BE	-	Betriebsergebnis vor St.
BL	-	Betriebs-/Gesamtleistung
BS	-	Bilanzsumme
CF	-	Cashflow
EK	-	Eigenkapital
FK	-	Fremdkapital lang- + kurzfristig
FKK	-	Fremdkapital kurzfristig
FKL	-	Fremdkapital langfristig
FLM	-	Flüssige Mittel
GEA	-	Geleistete Anzahlungen
GK	-	Gesamtkapital
GV	-	Gesamtvermögen
LV	-	Lieferantenverbind.
MK	-	Materialaufwand
PK	-	Personalaufwand
UE	-	Umsatzerlöse
UV	-	Umlaufvermögen
VOR	-	Vorräte
ZA	-	Zinsaufwand

Gewinn- und Verlustrechnung

(alle Werte in EUR)

	GJ 2017												GJ 2017 Total
	Q-1			Q-2			Q-3			Q-4			
	1. Jan. 17	1. Feb. 17	1. Mrz. 17	1. Apr. 17	1. Mai. 17	1. Jun. 17	1. Jul. 17	1. Aug. 17	1. Sep. 17	1. Okt. 17	1. Nov. 17	1. Dez. 17	
Start der Periode	31. Jan. 17	28. Feb. 17	31. Mrz. 17	30. Apr. 17	31. Mai. 17	30. Jun. 17	31. Jul. 17	31. Aug. 17	30. Sep. 17	31. Okt. 17	30. Nov. 17	31. Dez. 17	1. Mrz. 17
Umsatzerlöse	-	-	4.150	12.100	5.850	4.600	3.538	14.600	20.850	24.100	77.100	18.350	185.238
Umsatzerlöse Projekte	-	-	-	-	-	-	-	-	-	12.000	60.000	-	72.000
Projekt 1: Anlagenerstellung Hamburg 1	-	-	-	-	-	-	-	-	-	-	60.000	-	60.000
Projekt 2: Projekt Leipzig	-	-	-	-	-	-	-	-	-	-	-	-	-
Projekt 3: Anlagenbau München	-	-	-	-	-	-	-	-	-	12.000	-	-	12.000
Projekt 4: Maschinenfabrik Hannover	-	-	-	-	-	-	-	-	-	-	-	-	-
Projekt 5: Musterprojekt 05	-	-	-	-	-	-	-	-	-	-	-	-	-
Projekt 6: Musterprojekt 06	-	-	-	-	-	-	-	-	-	-	-	-	-
Projekt 7: Musterprojekt 07	-	-	-	-	-	-	-	-	-	-	-	-	-
Projekt 8: Musterprojekt 08	-	-	-	-	-	-	-	-	-	-	-	-	-
Projekt 9: Musterprojekt 09	-	-	-	-	-	-	-	-	-	-	-	-	-
Projekt 10: Musterprojekt 10	-	-	-	-	-	-	-	-	-	-	-	-	-
Umsatzerlöse Produkte	-	-	4.150	12.100	5.850	4.600	3.538	14.600	20.850	12.100	17.100	18.350	113.238
Bestandsveränderungen	-	-	4.750	5.565	28.863	9.563	44.391	17.409	14.488	30.213	38.932	14.938	209.109
Projekt 1: Anlagenerstellung Hamburg 1	-	-	1.000	6.000	23.000	4.000	4.000	4.000	4.000	24.000	(19.368)	8.000	58.632
Projekt 2: Projekt Leipzig	-	-	-	-	-	3.750	6.750	8.750	3.750	3.750	26.750	3.750	57.250
Projekt 3: Anlagenbau München	-	-	-	-	5.300	-	3.800	-	2.800	(1.725)	2.800	-	12.975
Projekt 4: Maschinenfabrik Hannover	-	-	-	1.500	1.500	2.000	30.000	3.000	3.000	5.500	28.000	3.000	77.500
Projekt 5: Musterprojekt 05	-	-	-	-	-	-	-	-	-	-	-	-	-
Projekt 6: Musterprojekt 06	-	-	-	-	-	-	-	-	-	-	-	-	-
Projekt 7: Musterprojekt 07	-	-	-	-	-	-	-	-	-	-	-	-	-
Projekt 8: Musterprojekt 08	-	-	-	-	-	-	-	-	-	-	-	-	-
Projekt 9: Musterprojekt 09	-	-	-	-	-	-	-	-	-	-	-	-	-
Projekt 10: Musterprojekt 10	-	-	-	-	-	-	-	-	-	-	-	-	-
Bestandsveränd. Produkte	-	-	3.750	(1.935)	(938)	(188)	(159)	1.659	938	(1.313)	750	188	2.753
Andere aktivierte Eigenleistungen	-	-	-	12.500	-	-	-	-	-	-	-	-	12.500
Gesamtleistung	-	-	8.900	30.165	34.713	14.163	47.928	32.009	35.338	54.313	116.032	33.288	406.847
Direkte Kosten Projekte	-	-	1.000	7.500	29.800	9.750	44.550	15.750	13.550	35.750	61.550	14.750	233.950
Projekt 1: Anlagenerstellung Hamburg 1	-	-	1.000	6.000	23.000	4.000	4.000	4.000	4.000	24.000	4.000	8.000	82.000
Lohnaufwand	-	-	-	5.000	3.000	3.000	3.000	3.000	3.000	3.000	3.000	3.000	29.000
Materialaufwand	-	-	-	-	15.000	-	-	-	-	20.000	-	-	35.000
Andere Aufwendungen	-	-	1.000	1.000	5.000	1.000	1.000	1.000	1.000	1.000	1.000	5.000	18.000
Projekt 2: Projekt Leipzig	-	-	-	-	-	3.750	6.750	8.750	3.750	3.750	26.750	3.750	57.250
Lohnaufwand	-	-	-	-	-	3.750	3.750	3.750	3.750	3.750	3.750	3.750	26.250
Materialaufwand	-	-	-	-	-	-	-	-	-	-	20.000	-	20.000
Andere Aufwendungen	-	-	-	-	-	-	3.000	5.000	-	-	3.000	-	11.000
Projekt 3: Anlagenbau München	-	-	-	-	5.300	-	3.800	-	2.800	2.500	2.800	-	17.200
Lohnaufwand	-	-	-	-	2.800	-	2.800	-	2.800	-	2.800	-	11.200
Materialaufwand	-	-	-	-	2.500	-	-	-	-	2.500	-	-	5.000
Andere Aufwendungen	-	-	-	-	-	-	1.000	-	-	-	-	-	1.000
Projekt 4: Maschinenfabrik Hannover	-	-	-	1.500	1.500	2.000	30.000	3.000	3.000	5.500	28.000	3.000	77.500
Lohnaufwand	-	-	-	1.500	1.500	2.000	3.000	3.000	3.000	3.000	3.000	3.000	23.000
Materialaufwand	-	-	-	-	-	-	25.000	-	-	-	25.000	-	50.000
Andere Aufwendungen	-	-	-	-	-	-	2.000	-	-	2.500	-	-	4.500
Projekt 5: Musterprojekt 05	-	-	-	-	-	-	-	-	-	-	-	-	-
Lohnaufwand	-	-	-	-	-	-	-	-	-	-	-	-	-
Materialaufwand	-	-	-	-	-	-	-	-	-	-	-	-	-
Andere Aufwendungen	-	-	-	-	-	-	-	-	-	-	-	-	-

Gewinn- und Verlustrechnung

(alle Werte in EUR)

	GJ 2018				GJ 2018	GJ 2019				GJ 2019	GJ 2020	GJ 2021
	Q-1	Q-2	Q-3	Q-4	Total	Q-1	Q-2	Q-3	Q-4	Total	Total	Total
	1. Jan. 18 31. Mrz. 18	1. Apr. 18 30. Jun. 18	1. Jul. 18 30. Sep. 18	1. Okt. 18 31. Dez. 18	1. Jan. 18 31. Dez. 18	1. Jan. 19 31. Mrz. 19	1. Apr. 19 30. Jun. 19	1. Jul. 19 30. Sep. 19	1. Okt. 19 31. Dez. 19	1. Jan. 19 31. Dez. 19	1. Jan. 20 31. Dez. 20	1. Jan. 21 31. Dez. 21
Umsatzerlöse	267.433	200.945	74.672	77.818	620.868	180.705	119.714	198.395	90.122	588.936	717.320	1.181.180
Umsatzerlöse Projekte	200.000	130.000	-	-	330.000	100.000	36.000	-	-	136.000	110.000	300.000
Projekt 1: Anlagenerstellung Hamburg 1	-	130.000	-	-	130.000	-	-	-	-	-	-	-
Projekt 2: Projekt Leipzig	80.000	-	-	-	80.000	100.000	-	-	-	100.000	110.000	-
Projekt 3: Anlagenbau München	-	-	-	-	-	-	36.000	-	-	36.000	-	-
Projekt 4: Maschinenfabrik Hannover	120.000	-	-	-	120.000	-	-	-	-	-	-	300.000
Projekt 5: Musterprojekt 05	-	-	-	-	-	-	-	-	-	-	-	-
Projekt 6: Musterprojekt 06	-	-	-	-	-	-	-	-	-	-	-	-
Projekt 7: Musterprojekt 07	-	-	-	-	-	-	-	-	-	-	-	-
Projekt 8: Musterprojekt 08	-	-	-	-	-	-	-	-	-	-	-	-
Projekt 9: Musterprojekt 09	-	-	-	-	-	-	-	-	-	-	-	-
Projekt 10: Musterprojekt 10	-	-	-	-	-	-	-	-	-	-	-	-
Umsatzerlöse Produkte	67.433	70.945	74.672	77.818	290.868	80.705	83.714	198.395	90.122	452.936	607.320	881.180
Bestandsveränderungen	42.378	(53.402)	54.040	110.690	153.706	(24.151)	(872)	31.002	39.822	45.801	(46.307)	(353.973)
Projekt 1: Anlagenerstellung Hamburg 1	29.500	(88.132)	-	-	(58.632)	-	-	-	-	-	-	-
Projekt 2: Projekt Leipzig	(6.612)	19.250	14.250	46.250	73.138	(33.298)	11.250	16.250	11.250	5.452	(135.840)	-
Projekt 3: Anlagenbau München	8.100	3.800	5.600	5.300	22.800	-	(38.275)	-	-	(38.275)	-	-
Projekt 4: Maschinenfabrik Hannover	10.714	11.500	34.000	59.000	115.214	9.000	26.000	9.000	34.000	78.000	84.000	(355.714)
Projekt 5: Musterprojekt 05	-	-	-	-	-	-	-	-	-	-	-	-
Projekt 6: Musterprojekt 06	-	-	-	-	-	-	-	-	-	-	-	-
Projekt 7: Musterprojekt 07	-	-	-	-	-	-	-	-	-	-	-	-
Projekt 8: Musterprojekt 08	-	-	-	-	-	-	-	-	-	-	-	-
Projekt 9: Musterprojekt 09	-	-	-	-	-	-	-	-	-	-	-	-
Projekt 10: Musterprojekt 10	-	-	-	-	-	-	-	-	-	-	-	-
Bestandsveränd. Produkte	676	179	190	140	1.186	146	153	5.752	(5.428)	624	5.533	1.742
Andere aktivierte Eigenleistungen	-	-	-	-	-	-	-	-	-	-	-	-
Gesamtleistung	309.811	147.542	128.712	188.509	774.574	156.554	118.842	229.397	129.945	634.738	671.013	827.207
Direkte Kosten Projekte	82.850	40.550	53.850	110.550	287.800	23.250	37.250	25.250	45.250	131.000	102.750	9.000
Projekt 1: Anlagenerstellung Hamburg 1	29.500	6.000	-	-	35.500	-	-	-	-	-	-	-
Lohnaufwand	9.000	6.000	-	-	15.000	-	-	-	-	-	-	-
Materialaufwand	18.000	-	-	-	18.000	-	-	-	-	-	-	-
Andere Aufwendungen	2.500	-	-	-	2.500	-	-	-	-	-	-	-
Projekt 2: Projekt Leipzig	11.250	19.250	14.250	46.250	91.000	14.250	11.250	16.250	11.250	53.000	18.750	-
Lohnaufwand	11.250	11.250	11.250	11.250	45.000	11.250	11.250	11.250	11.250	45.000	18.750	-
Materialaufwand	-	-	-	30.000	30.000	-	-	-	-	-	-	-
Andere Aufwendungen	-	8.000	3.000	5.000	16.000	3.000	-	5.000	-	8.000	-	-
Projekt 3: Anlagenbau München	8.100	3.800	5.600	5.300	22.800	-	-	-	-	-	-	-
Lohnaufwand	5.600	2.800	5.600	2.800	16.800	-	-	-	-	-	-	-
Materialaufwand	2.500	-	-	2.500	5.000	-	-	-	-	-	-	-
Andere Aufwendungen	-	1.000	-	-	1.000	-	-	-	-	-	-	-
Projekt 4: Maschinenfabrik Hannover	34.000	11.500	34.000	59.000	138.500	9.000	26.000	9.000	34.000	78.000	84.000	9.000
Lohnaufwand	9.000	9.000	9.000	9.000	36.000	9.000	9.000	9.000	9.000	36.000	36.000	9.000
Materialaufwand	25.000	-	25.000	50.000	100.000	-	12.500	-	12.500	25.000	35.000	-
Andere Aufwendungen	-	2.500	-	-	2.500	-	4.500	-	12.500	17.000	13.000	-
Projekt 5: Musterprojekt 05	-	-	-	-	-	-	-	-	-	-	-	-
Lohnaufwand	-	-	-	-	-	-	-	-	-	-	-	-
Materialaufwand	-	-	-	-	-	-	-	-	-	-	-	-
Andere Aufwendungen	-	-	-	-	-	-	-	-	-	-	-	-

Gewinn- und Verlustrechnung

	Start der Periode	GJ 2017											GJ 2017 Total	
		Q-1			Q-2			Q-3			Q-4			Total
		1. Jan. 17	1. Feb. 17	1. Mrz. 17	1. Apr. 17	1. Mai. 17	1. Jun. 17	1. Jul. 17	1. Aug. 17	1. Sep. 17	1. Okt. 17	1. Nov. 17		
(alle Werte in EUR)	Ende der Periode	31. Jan. 17	28. Feb. 17	31. Mrz. 17	30. Apr. 17	31. Mai. 17	30. Jun. 17	31. Jul. 17	31. Aug. 17	30. Sep. 17	31. Okt. 17	30. Nov. 17	31. Dez. 17	31. Dez. 17
Projekt 6: Musterprojekt 06		-	-	-	-	-	-	-	-	-	-	-	-	-
Lohnaufwand		-	-	-	-	-	-	-	-	-	-	-	-	-
Materialaufwand		-	-	-	-	-	-	-	-	-	-	-	-	-
Andere Aufwendungen		-	-	-	-	-	-	-	-	-	-	-	-	-
Projekt 7: Musterprojekt 07		-	-	-	-	-	-	-	-	-	-	-	-	-
Lohnaufwand		-	-	-	-	-	-	-	-	-	-	-	-	-
Materialaufwand		-	-	-	-	-	-	-	-	-	-	-	-	-
Andere Aufwendungen		-	-	-	-	-	-	-	-	-	-	-	-	-
Projekt 8: Musterprojekt 08		-	-	-	-	-	-	-	-	-	-	-	-	-
Lohnaufwand		-	-	-	-	-	-	-	-	-	-	-	-	-
Materialaufwand		-	-	-	-	-	-	-	-	-	-	-	-	-
Andere Aufwendungen		-	-	-	-	-	-	-	-	-	-	-	-	-
Projekt 9: Musterprojekt 09		-	-	-	-	-	-	-	-	-	-	-	-	-
Lohnaufwand		-	-	-	-	-	-	-	-	-	-	-	-	-
Materialaufwand		-	-	-	-	-	-	-	-	-	-	-	-	-
Andere Aufwendungen		-	-	-	-	-	-	-	-	-	-	-	-	-
Projekt 10: Musterprojekt 10		-	-	-	-	-	-	-	-	-	-	-	-	-
Lohnaufwand		-	-	-	-	-	-	-	-	-	-	-	-	-
Materialaufwand		-	-	-	-	-	-	-	-	-	-	-	-	-
Andere Aufwendungen		-	-	-	-	-	-	-	-	-	-	-	-	-
Direkte Kosten Produkte		-	-	5.749	1.899	1.589	2.078	1.884	6.017	6.089	2.450	5.518	5.206	38.480
Materialaufwand/Wareneinsatz		-	-	5.595	1.452	1.373	1.908	1.753	5.477	5.318	2.003	4.885	4.528	34.290
Fremdleistungen		-	-	154	448	216	170	131	540	771	448	633	679	4.190
Rohertrag 1		-	-	2.151	20.766	3.323	2.335	1.494	10.243	15.699	16.112	48.964	13.331	134.417
Sonstige betriebliche Erträge		-	-	-	-	7.500	-	-	-	-	-	-	-	7.500
Rohertrag 2		-	-	2.151	20.766	10.823	2.335	1.494	10.243	15.699	16.112	48.964	13.331	141.917
Löhne & Gehälter		-	-	5.417	5.867	5.867	8.367	8.367	8.367	8.367	8.367	13.679	8.367	81.029
Soziale Abgaben u. Aufw. für Altersversorgung		-	-	1.083	1.218	1.218	1.718	1.718	1.718	1.718	1.718	2.781	1.718	16.611
Sonstige Personalkosten		-	-	1.491	1.512	662	1.533	683	683	683	683	683	683	9.292
Personalaufwand gesamt		-	-	7.991	8.597	7.747	11.618	10.768	10.768	10.768	10.768	17.143	10.768	106.932
Abschreibungen		-	-	368	743	2.460	2.460	2.493	2.493	2.493	2.493	2.493	2.493	20.989
Sonstiger betrieblicher Aufwand														
Miete/Pacht		-	-	1.500	1.500	1.500	1.500	1.500	1.500	1.500	1.500	1.500	1.500	15.000
Sonstige Raumkosten		-	-	500	500	500	500	500	500	500	500	500	500	5.000
Fahrzeugkosten		-	-	3.500	3.500	1.200	1.200	1.200	1.200	1.200	750	750	750	15.250
Werbekosten		-	-	850	867	884	902	920	938	957	976	996	1.016	9.307
Reisekosten		-	-	220	220	220	220	220	220	220	220	220	220	2.200
Kommunikationskosten		-	-	535	535	535	535	535	535	535	535	535	535	5.350
Versicherung / Gebühren / Beiträge		-	-	1.750	-	-	-	-	1.750	-	-	-	-	3.500
Beratungskosten		-	-	-	-	-	-	-	-	-	-	-	-	-
Leasingkosten für unbewegl. AG		-	-	120	120	120	120	120	120	120	120	120	120	1.200
Leasingkosten für bewegl. AG		-	-	-	-	-	-	-	-	-	-	-	-	-
Lizenzgebühren		-	-	80	80	80	80	80	80	80	80	80	80	800
Patente/Schutzrechte		-	-	110	110	110	110	110	110	110	110	110	110	1.100
Reparaturen u. Instandhaltung		-	-	-	-	-	-	-	-	-	-	-	-	-
Gründungskosten		-	-	2.500	-	-	-	-	-	-	-	-	-	2.500
N.N.		-	-	-	-	-	-	-	-	-	-	-	-	-
N.N.		-	-	-	-	-	-	-	-	-	-	-	-	-
N.N.		-	-	-	-	-	-	-	-	-	-	-	-	-
N.N.		-	-	-	-	-	-	-	-	-	-	-	-	-
Betriebsergebnis		-	-	(17.873)	3.994	(4.533)	(16.910)	(16.951)	(9.971)	(2.784)	(1.940)	24.517	(4.760)	(47.211)

Gewinn- und Verlustrechnung

(alle Werte in EUR)

	GJ 2018				GJ 2018	GJ 2019				GJ 2019	GJ 2020	GJ 2021
	Q-1	Q-2	Q-3	Q-4	Total	Q-1	Q-2	Q-3	Q-4	Total	Total	Total
	1. Jan. 18 31. Mrz. 18	1. Apr. 18 30. Jun. 18	1. Jul. 18 30. Sep. 18	1. Okt. 18 31. Dez. 18	1. Jan. 18 31. Dez. 18	1. Jan. 19 31. Mrz. 19	1. Apr. 19 30. Jun. 19	1. Jul. 19 30. Sep. 19	1. Okt. 19 31. Dez. 19	1. Jan. 19 31. Dez. 19	1. Jan. 20 31. Dez. 20	1. Jan. 21 31. Dez. 21
Projekt 6: Musterprojekt 06	-	-	-	-	-	-	-	-	-	-	-	-
Lohnaufwand	-	-	-	-	-	-	-	-	-	-	-	-
Materialaufwand	-	-	-	-	-	-	-	-	-	-	-	-
Andere Aufwendungen	-	-	-	-	-	-	-	-	-	-	-	-
Projekt 7: Musterprojekt 07	-	-	-	-	-	-	-	-	-	-	-	-
Lohnaufwand	-	-	-	-	-	-	-	-	-	-	-	-
Materialaufwand	-	-	-	-	-	-	-	-	-	-	-	-
Andere Aufwendungen	-	-	-	-	-	-	-	-	-	-	-	-
Projekt 8: Musterprojekt 08	-	-	-	-	-	-	-	-	-	-	-	-
Lohnaufwand	-	-	-	-	-	-	-	-	-	-	-	-
Materialaufwand	-	-	-	-	-	-	-	-	-	-	-	-
Andere Aufwendungen	-	-	-	-	-	-	-	-	-	-	-	-
Projekt 9: Musterprojekt 09	-	-	-	-	-	-	-	-	-	-	-	-
Lohnaufwand	-	-	-	-	-	-	-	-	-	-	-	-
Materialaufwand	-	-	-	-	-	-	-	-	-	-	-	-
Andere Aufwendungen	-	-	-	-	-	-	-	-	-	-	-	-
Projekt 10: Musterprojekt 10	-	-	-	-	-	-	-	-	-	-	-	-
Lohnaufwand	-	-	-	-	-	-	-	-	-	-	-	-
Materialaufwand	-	-	-	-	-	-	-	-	-	-	-	-
Andere Aufwendungen	-	-	-	-	-	-	-	-	-	-	-	-
Direkte Kosten Produkte	18.087	18.289	18.135	18.299	72.809	18.432	20.838	27.769	13.842	80.881	89.640	89.769
Materialaufwand/Wareneinsatz	15.727	15.806	15.522	15.575	62.629	16.011	18.327	21.817	11.138	67.293	74.457	72.145
Fremdleistungen	2.360	2.483	2.614	2.724	10.180	2.421	2.511	5.952	2.704	13.588	15.183	17.624
Rohertrag 1	208.874	88.703	56.727	59.660	413.965	114.872	60.754	176.378	70.853	422.857	478.623	728.438
Sonstige betriebliche Erträge	-	25.000	-	-	25.000	60.000	-	-	-	60.000	83.000	-
Rohertrag 2	208.874	113.703	56.727	59.660	438.965	174.872	60.754	176.378	70.853	482.857	561.623	728.438
Löhne & Gehälter	25.456	25.456	25.456	33.482	109.851	34.832	34.832	34.832	42.978	147.475	162.444	209.457
Soziale Abgaben u. Aufw. für Altersversorgung	5.226	5.226	5.226	6.831	22.510	8.003	8.003	8.003	9.632	33.641	36.869	47.316
Sonstige Personalkosten	2.048	2.048	2.048	2.048	8.190	2.960	2.110	2.110	2.110	9.290	11.136	10.082
Personalaufwand gesamt	32.730	32.730	32.730	42.361	140.551	45.795	44.945	44.945	54.720	190.406	210.449	266.855
Abschreibungen	7.479	7.479	7.479	7.479	29.917	7.479	7.579	7.579	7.579	30.217	29.936	30.300
Sonstiger betrieblicher Aufwand												
Miete/Pacht	4.500	4.500	4.500	4.500	18.000	4.500	4.500	4.500	4.500	18.000	18.000	18.000
Sonstige Raumkosten	1.500	1.500	1.500	1.500	6.000	1.500	1.500	1.500	1.500	6.000	6.000	6.000
Fahrzeugkosten	2.250	2.250	2.250	2.250	9.000	2.250	2.250	2.250	2.250	9.000	9.000	9.000
Werbekosten	3.171	3.365	3.571	3.790	13.897	4.022	4.268	4.484	4.620	17.394	19.923	22.450
Reisekosten	660	660	660	660	2.640	660	660	660	660	2.640	2.640	2.640
Kommunikationskosten	1.605	1.605	1.605	1.605	6.420	1.605	1.605	1.605	1.605	6.420	6.420	6.420
Versicherung / Gebühren / Beiträge	1.750	-	1.750	-	3.500	1.750	1.750	-	1.750	5.250	3.500	1.750
Beratungskosten	-	-	-	-	-	-	-	-	-	-	-	-
Leasingkosten für unbewegl. AG	360	360	360	360	1.440	360	360	360	360	1.440	1.440	1.440
Leasingkosten für bewegl. AG	-	-	-	-	-	-	-	-	-	-	-	-
Lizenzgebühren	240	240	240	240	960	240	240	240	240	960	960	960
Patente/Schutzrechte	330	330	330	330	1.320	330	330	330	330	1.320	1.320	1.320
Reparaturen u. Instandhaltung	-	-	-	-	-	-	-	-	-	-	-	-
Gründungskosten	-	-	-	-	-	-	-	-	-	-	-	-
N.N.	-	-	-	-	-	-	-	-	-	-	-	-
N.N.	-	-	-	-	-	-	-	-	-	-	-	-
N.N.	-	-	-	-	-	-	-	-	-	-	-	-
N.N.	-	-	-	-	-	-	-	-	-	-	-	-
Betriebsergebnis	152.299	58.684	(248)	(5.414)	205.320	104.381	(9.234)	107.925	(9.262)	193.810	252.035	361.303

Gewinn- und Verlustrechnung

(alle Werte in EUR)

		GJ 2017												GJ 2017
		Q-1			Q-2			Q-3			Q-4			Total
Start der Periode	Ende der Periode	1. Jan. 17	1. Feb. 17	1. Mrz. 17	1. Apr. 17	1. Mai. 17	1. Jun. 17	1. Jul. 17	1. Aug. 17	1. Sep. 17	1. Okt. 17	1. Nov. 17	1. Dez. 17	1. Mrz. 17
		31. Jan. 17	28. Feb. 17	31. Mrz. 17	30. Apr. 17	31. Mai. 17	30. Jun. 17	31. Jul. 17	31. Aug. 17	30. Sep. 17	31. Okt. 17	30. Nov. 17	31. Dez. 17	31. Dez. 17
Zinserträge		-	-	53	-	-	-	-	-	57	-	-	-	110
Zinsaufwand		-	-	1.922	1.147	371	694	1.170	891	669	916	946	1.117	9.844
Finanzergebnis		-	-	(1.869)	(1.147)	(371)	(694)	(1.170)	(891)	(612)	(916)	(946)	(1.117)	(9.733)
Ergebnis der gewöhnlichen Geschäftstätigkeit		-	-	(19.741)	2.847	(4.904)	(17.604)	(18.122)	(10.863)	(3.396)	(2.856)	23.571	(5.878)	(56.944)
Außerordentliche Erträge		-	-	-	-	710	-	-	3.500	-	-	-	-	4.210
Außerordentliche Aufwendungen		-	-	-	1.000	-	-	-	-	2.500	-	-	-	3.500
Außerordentliches Ergebnis		-	-	-	(1.000)	710	-	-	3.500	(2.500)	-	-	-	710
Ergebnis vor Steuern		-	-	(19.741)	1.847	(4.194)	(17.604)	(18.122)	(7.363)	(5.896)	(2.856)	23.571	(5.878)	(56.234)
Gewerbesteuer		-	-	-	-	-	-	-	-	-	-	-	-	-
Körperschaftsteuer (inkl. SolZ)		-	-	-	-	-	-	-	-	-	-	-	-	-
Jahresüberschuss / Jahresfehlbetrag		-	-	(19.741)	1.847	(4.194)	(17.604)	(18.122)	(7.363)	(5.896)	(2.856)	23.571	(5.878)	(56.234)
Kumuliert	(80.000)	(80.000)	(80.000)	(99.741)	(97.894)	(102.088)	(119.692)	(137.813)	(145.176)	(151.072)	(153.928)	(130.357)	(136.234)	(136.234)
Kontrolle (Aggregation)	Ok													

Gewinn- und Verlustrechnung

(alle Werte in EUR)

	GJ 2018				GJ 2018	GJ 2019				GJ 2019	GJ 2020	GJ 2021
	Q-1	Q-2	Q-3	Q-4	Total	Q-1	Q-2	Q-3	Q-4	Total	Total	Total
	1. Jan. 18 31. Mrz. 18	1. Apr. 18 30. Jun. 18	1. Jul. 18 30. Sep. 18	1. Okt. 18 31. Dez. 18	1. Jan. 18 31. Dez. 18	1. Jan. 19 31. Mrz. 19	1. Apr. 19 30. Jun. 19	1. Jul. 19 30. Sep. 19	1. Okt. 19 31. Dez. 19	1. Jan. 19 31. Dez. 19	1. Jan. 20 31. Dez. 20	1. Jan. 21 31. Dez. 21
Zinserträge	5	34	131	58	228	44	394	503	436	1.377	757	2.866
Zinsaufwand	3.500	3.033	2.862	3.247	12.641	3.931	3.576	2.883	2.461	12.850	7.939	6.364
Finanzergebnis	(3.495)	(2.999)	(2.730)	(3.189)	(12.413)	(3.886)	(3.182)	(2.380)	(2.025)	(11.473)	(7.182)	(3.498)
Ergebnis der gewöhnlichen Geschäftstätigkeit	148.804	55.685	(2.979)	(8.603)	192.907	100.494	(12.416)	105.545	(11.286)	182.337	244.853	357.805
Außerordentliche Erträge	-	-	3.750	-	3.750	-	-	-	-	-	39.480	500
Außerordentliche Aufwendungen	500	1.250	50	-	1.800	-	500	-	750	1.250	1.250	10
Außerordentliches Ergebnis	(500)	(1.250)	3.700	-	1.950	-	(500)	-	(750)	(1.250)	38.230	490
Ergebnis vor Steuern	148.304	54.435	721	(8.603)	194.857	100.494	(12.916)	105.545	(12.036)	181.087	283.083	358.295
Gewerbesteuer	4.515	4.515	4.515	4.515	18.061	7.681	7.681	7.681	7.681	30.725	48.039	60.804
Körperschaftsteuer (inkl. SolZ)	4.402	4.402	4.402	4.402	17.609	7.164	7.164	7.164	7.164	28.657	44.798	56.700
Jahresüberschuss / Jahresfehlbetrag	139.386	45.517	(8.196)	(17.521)	159.187	85.649	(27.761)	90.700	(26.882)	121.706	190.246	240.790
Kumuliert	3.152	48.670	40.473	22.953	22.953	108.602	80.840	171.540	144.658	144.658	334.904	575.695
Kontrolle (Aggregation)												

Liquidität (Cashflow)

(alle Werte in EUR)

	GJ 2017												GJ 2017
	Q-1			Q-2			Q-3			Q-4			Total
	1. Jan. 17	1. Feb. 17	1. Mrz. 17	1. Apr. 17	1. Mai. 17	1. Jun. 17	1. Jul. 17	1. Aug. 17	1. Sep. 17	1. Okt. 17	1. Nov. 17	1. Dez. 17	1. Mrz. 17
Start der Periode	31. Jan. 17	28. Feb. 17	31. Mrz. 17	30. Apr. 17	31. Mai. 17	30. Jun. 17	31. Jul. 17	31. Aug. 17	30. Sep. 17	31. Okt. 17	30. Nov. 17	31. Dez. 17	31. Dez. 17
Einzahlungen													
Umsatzeinzahlungen	-	-	4.150	12.100	5.850	4.600	3.538	14.600	20.850	14.100	52.100	18.350	150.238
Erhaltene Anzahlungen	-	-	25.000	-	10.000	-	25.000	100.000	-	-	-	-	160.000
Veränderungen Forderungen aus LuL	-	-	2.694	(37)	6.304	6.644	5.550	(550)	(5.338)	2.125	(34.750)	33.375	16.016
Verminderung Sonst. Forderungen	-	-	-	-	-	1.700	-	-	-	-	-	-	1.700
Sonst. betriebl. Erträge (+ ao Erträge)	-	-	-	-	7.500	-	-	-	-	-	-	-	7.500
MwSt.-Einzahlungen Umsatzerlöse	-	-	319	816	2.048	855	704	1.052	1.488	2.238	6.367	8.223	24.110
Zinseinnahmen	-	-	53	-	-	-	-	-	57	-	-	-	110
Summe Einzahlungen	-	-	32.216	12.880	31.702	13.799	34.792	115.101	17.058	18.463	23.717	59.948	359.673
Auszahlungen													
Projektkosten	-	-	(1.000)	(7.500)	(19.800)	(9.750)	(44.550)	(15.750)	(13.550)	(25.750)	(38.050)	(12.250)	(187.950)
Materialaufwand/Wareneinsatz	-	-	(5.595)	(1.452)	(1.373)	(1.908)	(1.753)	(5.477)	(5.318)	(2.003)	(4.885)	(4.528)	(34.290)
Fremdleistungen	-	-	(154)	(448)	(216)	(170)	(131)	(540)	(771)	(448)	(633)	(679)	(4.190)
Personalaufwand	-	-	(7.991)	(8.597)	(7.747)	(11.618)	(10.768)	(10.768)	(10.768)	(10.768)	(17.143)	(10.768)	(106.932)
Sonstiger betrieblicher Aufwand	-	-	(11.665)	(7.432)	(5.149)	(5.167)	(5.185)	(6.953)	(5.222)	(4.791)	(4.811)	(4.831)	(61.207)
Veränderung Verbindlichkeiten aus LuL	-	-	4.281	(1.644)	8.279	(6.808)	31.818	733	(24.975)	3.622	17.560	(5.542)	27.325
Verminderung Sonst. Verbindlichkeiten	-	-	-	-	-	-	-	(2.200)	-	-	-	-	(2.200)
Außerordentliche Aufwendungen	-	-	-	-	-	-	-	-	(2.500)	-	-	-	(2.500)
MwSt.-Zahlungen für Materialkosten/Wareneinsatz + Sonst. betriebl. Aufwand	-	-	(1.515)	(2.293)	(4.092)	(2.819)	(1.878)	(3.000)	(7.146)	(5.458)	(7.914)	(3.465)	(39.580)
Finanzierungskosten	-	-	(1.572)	(797)	(21)	-	(250)	-	-	-	-	-	(2.639)
Zinsen (neue Darlehen)	-	-	-	-	-	(344)	(570)	(541)	(319)	(566)	(596)	(767)	(3.704)
Zinsen (für langfr. Darlehen bei Modellbeginn)	-	-	(350)	(350)	(350)	(350)	(350)	(350)	(350)	(350)	(350)	(350)	(3.500)
Investitionen	-	-	(55.000)	(35.000)	(112.000)	-	(8.000)	-	-	-	-	-	(210.000)
Geleistete Anzahlungen	-	-	(10.000)	-	-	-	(12.500)	-	(25.000)	-	-	-	(47.500)
Inanspruchnahme Rückstellungen	-	-	-	(6.000)	-	-	-	-	-	-	-	-	(6.000)
MwSt.-Zahlungen für Investitionen	-	-	(10.450)	(1.900)	(21.280)	-	(1.520)	-	-	-	-	-	(35.150)
GewSt.-Zahlung	-	-	-	-	(500)	-	-	(500)	-	-	(500)	-	(1.500)
KSt.-Zahlung (inkl. SolZ)	-	-	(500)	-	-	(500)	-	-	(500)	-	-	(500)	(2.000)
USt.-Zahlungen /-erstattungen (an/vom FA)	-	-	(2.500)	-	12.405	2.793	24.896	749	8.245	1.653	94	4.343	52.679
Summe Auszahlungen	-	-	(104.011)	(73.412)	(151.844)	(36.640)	(30.740)	(44.597)	(88.174)	(44.858)	(57.227)	(39.336)	(670.839)
Finanzierung													
Eigenkapital													
Gezeichnetes Kapital	-	-	12.500	-	-	-	-	-	-	-	-	-	12.500
Kapitalrücklage / Agio	-	-	17.506	19.994	-	-	-	-	-	-	-	-	37.500
Fremdkapital (Einzahlungen + Tilgungen)													
Langfr. Verbindlichkeiten (zu Modellbeginn)	-	-	(1.000)	(1.000)	(1.000)	(1.000)	(1.000)	(1.000)	(1.000)	(1.000)	(1.000)	(1.000)	(10.000)
Darlehen 1: Darlehen Hausbank	-	-	-	41.539	33.461	-	-	-	-	-	-	-	75.000
Darlehen 2: Projekt-Kredit Sparkasse	-	-	-	-	85.000	-	-	-	-	-	-	-	85.000
Darlehen 3: Projekt-Darlehen Volksbank	-	-	-	-	-	-	-	-	-	35.000	-	-	35.000
Darlehen 4: Gesellschafterdarlehen	-	-	-	-	-	-	-	-	-	-	20.000	-	20.000
Kontokorrentkredit	-	-	-	-	2.681	23.841	(3.052)	(23.471)	26.083	(7.605)	14.510	(19.612)	13.376
Summe Finanzierung	-	-	29.006	60.533	120.142	22.841	(4.052)	(24.471)	25.083	26.395	33.510	(20.612)	268.376
Für Ausschüttungen verfügbarer Cashflow	-	-	(42.789)	-	-	-	-	46.033	(46.033)	-	-	-	(42.789)
Ausschüttungen	-	-	-	-	-	-	-	-	-	-	-	-	-
Stand und Veränderung der liquiden Mittel													
Netto Cashflow	-	-	(42.789)	-	-	-	-	46.033	(46.033)	-	-	-	(42.789)
Flüssige Mittel am Periodenanfang	42.789	42.789	42.789	-	-	-	-	-	46.033	-	-	-	42.789
Flüssige Mittel am Periodenende	42.789	42.789	42.789	-	-	-	-	46.033	-	-	-	-	-
Kontrolle: Cash nie < 0	Ok												
Kontrolle (Aggregation)	Ok												

Liquidität (Cashflow)

(alle Werte in EUR)

	GJ 2018				GJ 2018	GJ 2019				GJ 2019	GJ 2020	GJ 2021
	Q-1	Q-2	Q-3	Q-4	Total	Q-1	Q-2	Q-3	Q-4	Total	Total	Total
	1. Jan. 18 31. Mrz. 18	1. Apr. 18 30. Jun. 18	1. Jul. 18 30. Sep. 18	1. Okt. 18 31. Dez. 18	1. Jan. 18 31. Dez. 18	1. Jan. 19 31. Mrz. 19	1. Apr. 19 30. Jun. 19	1. Jul. 19 30. Sep. 19	1. Okt. 19 31. Dez. 19	1. Jan. 19 31. Dez. 19	1. Jan. 20 31. Dez. 20	1. Jan. 21 31. Dez. 21
Einzahlungen												
Umsatzeinzahlungen	142.433	150.945	74.672	77.818	445.868	150.705	107.214	198.395	90.122	546.436	717.320	996.180
Erhaltene Anzahlungen	50.000	12.500	-	30.000	92.500	-	185.000	-	-	185.000	-	-
Veränderungen Forderungen aus LuL	(3.329)	(831)	(882)	(678)	(5.720)	(680)	(709)	(739)	(771)	(2.899)	(25.721)	(8.096)
Verminderung Sonst. Forderungen	1.100	-	-	-	1.100	-	-	-	-	-	2.000	-
Sonst. betriebl. Erträge (+ ao Erträge)	-	25.000	2.500	-	27.500	60.000	-	-	-	60.000	120.500	-
MwSt.-Einzahlungen Umsatzerlöse	43.693	34.614	6.371	6.606	91.284	34.928	9.536	15.042	7.461	66.967	79.052	122.940
Zinseinnahmen	5	34	131	58	228	44	394	503	436	1.377	757	2.866
Summe Einzahlungen	233.902	222.261	82.793	113.804	652.761	244.996	301.435	213.201	97.248	856.881	893.908	1.113.889
Auszahlungen												
Projektkosten	(71.350)	(40.550)	(53.850)	(98.050)	(263.800)	(23.250)	(24.750)	(25.250)	(45.250)	(118.500)	(102.750)	(9.000)
Materialaufwand/Wareneinsatz	(15.727)	(15.806)	(15.522)	(15.575)	(62.629)	(16.011)	(18.327)	(21.817)	(11.138)	(67.293)	(74.457)	(72.145)
Fremdleistungen	(2.360)	(2.483)	(2.614)	(2.724)	(10.180)	(2.421)	(2.511)	(5.952)	(2.704)	(13.588)	(15.183)	(17.624)
Personalaufwand	(32.730)	(32.730)	(32.730)	(42.361)	(140.551)	(45.795)	(44.945)	(44.945)	(54.720)	(190.406)	(210.449)	(266.855)
Sonstiger betrieblicher Aufwand	(16.366)	(14.810)	(16.766)	(15.235)	(63.177)	(17.217)	(17.463)	(15.929)	(17.815)	(68.424)	(69.203)	(69.980)
Veränderung Verbindlichkeiten aus LuL	5.519	(22.279)	25.385	20.631	29.256	(46.917)	587	(3.421)	673	(49.077)	(1.383)	(9.462)
Verminderung Sonst. Verbindlichkeiten	-	(3)	-	-	(3)	-	-	(1.950)	-	(1.950)	(47)	-
Außerordentliche Aufwendungen	-	(1.250)	-	-	(1.250)	-	(500)	-	(750)	(1.250)	(1.250)	-
MwSt.-Zahlungen für Materialkosten/Wareneinsatz + Sonst. betriebl. Aufwand	(14.232)	(11.861)	(6.737)	(18.237)	(51.066)	(15.697)	(9.781)	(8.009)	(10.971)	(44.458)	(34.925)	(26.529)
Finanzierungskosten	-	-	-	-	-	-	-	-	-	-	-	-
Zinsen (neue Darlehen)	(2.450)	(1.983)	(1.872)	(2.287)	(8.591)	(2.971)	(2.616)	(1.923)	(1.501)	(9.010)	(4.099)	(2.524)
Zinsen (für langfr. Darlehen bei Modellbeginn)	(1.050)	(1.050)	(990)	(960)	(4.050)	(960)	(960)	(960)	(960)	(3.840)	(3.840)	(3.840)
Investitionen	-	-	-	-	-	-	(2.000)	-	-	(2.000)	(1.500)	(3.500)
Geleistete Anzahlungen	(10.000)	-	(12.500)	-	(22.500)	(12.500)	-	-	-	(12.500)	-	-
Inanspruchnahme Rückstellungen	-	-	(2.000)	-	(2.000)	-	-	-	-	-	(1.250)	-
MwSt.-Zahlungen für Investitionen	-	-	-	-	-	-	(380)	-	-	(380)	(285)	(665)
GewSt.-Zahlung	(5.000)	(3.500)	(5.000)	(5.000)	(18.500)	(7.500)	(5.561)	(7.500)	(7.500)	(28.061)	(45.725)	(63.039)
KSt.-Zahlung (inkl. SolZ)	(3.750)	(2.250)	(3.750)	(3.750)	(13.500)	(6.250)	(8.859)	(6.250)	(6.250)	(27.609)	(48.657)	(54.798)
USt.-Zahlungen /-erstattungen (an/vom FA)	(21.266)	(9.114)	(23.871)	10.751	(43.499)	6.655	(30.644)	(4.672)	2.017	(26.644)	(40.217)	(93.686)
Summe Auszahlungen	(190.761)	(159.668)	(152.816)	(172.795)	(676.041)	(190.833)	(168.710)	(148.577)	(156.869)	(664.990)	(655.221)	(693.645)
Finanzierung												
Eigenkapital												
Gezeichnetes Kapital	-	-	-	-	-	-	-	-	-	-	-	-
Kapitalrücklage / Agio	-	-	-	-	-	-	-	-	-	-	-	-
Fremdkapital (Einzahlungen + Tilgungen)												
Langfr. Verbindlichkeiten (zu Modellbeginn)	(3.000)	(3.000)	(3.000)	(3.000)	(12.000)	(3.000)	(3.000)	(3.000)	(3.000)	(12.000)	(12.000)	(12.000)
Darlehen 1: Darlehen Hausbank	-	-	(1.656)	(1.672)	(3.328)	(1.687)	(1.703)	(1.718)	(1.734)	(6.842)	(7.099)	(7.365)
Darlehen 2: Projekt-Kredit Sparkasse	(10.000)	-	(10.000)	-	(20.000)	-	(15.000)	(25.000)	-	(40.000)	(15.000)	-
Darlehen 3: Projekt-Darlehen Volksbank	-	-	-	95.000	95.000	25.000	(50.000)	(25.000)	(25.000)	(75.000)	(55.000)	-
Darlehen 4: Gesellschafterdarlehen	-	-	-	-	-	-	(10.000)	-	-	(10.000)	(8.000)	-
Kontokorrentkredit	(13.376)	-	8.322	(8.322)	(13.376)	-	-	-	-	-	-	-
Summe Finanzierung	(26.376)	(3.000)	(6.335)	82.007	46.296	20.313	(79.703)	(54.718)	(29.734)	(143.842)	(97.099)	(19.365)
Für Ausschüttungen verfügbarer Cashflow	16.765	59.594	(76.358)	23.016	23.016	74.476	53.022	9.905	(89.355)	48.048	141.589	400.879
Ausschüttungen	-	-	-	-	-	-	(18.500)	-	-	(18.500)	(65.000)	(235.000)
Stand und Veränderung der liquiden Mittel												
Netto Cashflow	16.765	59.594	(76.358)	23.016	23.016	74.476	34.522	9.905	(89.355)	29.548	76.589	165.879
Flüssige Mittel am Periodenanfang	-	16.765	76.358	-	-	23.016	97.492	132.014	141.919	23.016	52.564	129.153
Flüssige Mittel am Periodenende	16.765	76.358	-	23.016	23.016	97.492	132.014	141.919	52.564	52.564	129.153	295.031
Kontrolle: Cash nie < 0	-	-	-	-	-	-	-	-	-	-	-	-
Kontrolle (Aggregation)	-	-	-	-	-	-	-	-	-	-	-	-

Bilanz	GJ 2017												GJ 2017	
	Q-1	Q-2			Q-3			Q-4			Total			
(alle Werte in EUR)	28. Feb. 17	1. Jan. 17	1. Feb. 17	1. Mrz. 17	1. Apr. 17	1. Mai. 17	1. Jun. 17	1. Jul. 17	1. Aug. 17	1. Sep. 17	1. Okt. 17	1. Nov. 17	1. Dez. 17	1. Mrz. 17
EB-Werte	31. Jan. 17	28. Feb. 17	31. Mrz. 17	30. Apr. 17	31. Mai. 17	30. Jun. 17	31. Jul. 17	31. Aug. 17	30. Sep. 17	31. Okt. 17	30. Nov. 17	31. Dez. 17	31. Dez. 17	
Aktiva														
Anlagevermögen	17.000	-	-	71.632	118.389	227.929	225.469	230.976	228.483	225.990	223.497	221.004	218.511	218.511
Immaterielle Vermögensgegenstände	10.000	-	-	64.688	76.667	88.096	87.525	94.921	94.317	93.713	93.108	92.504	91.900	91.900
Sachanlagen	2.000	-	-	1.944	11.722	109.833	107.944	106.056	104.167	102.278	100.389	98.500	96.611	96.611
Finanzanlagen	5.000	-	-	5.000	30.000	30.000	30.000	30.000	30.000	30.000	30.000	30.000	30.000	30.000
Umlaufvermögen	81.400	-	-	49.908	56.094	67.081	69.514	115.304	179.592	183.947	200.913	254.666	227.982	227.982
Vorräte (fertige u. unfertige Leistungen/Erzeugnisse)	4.500	-	-	9.250	14.815	43.678	53.240	97.631	115.040	129.528	159.740	198.672	213.609	213.609
Geleistete Anzahlungen	-	-	-	10.000	10.000	-	-	12.500	12.500	37.500	27.500	4.000	1.500	1.500
Forderungen aus LuL	28.611	-	-	25.918	25.954	19.651	13.007	7.457	8.008	13.345	11.220	45.970	12.595	12.595
Forderungen aus MwSt.	-	-	-	(759)	(175)	(1.747)	(533)	(6.084)	(5.789)	(225)	(1.347)	2.225	(3.522)	(3.522)
Sonstige Forderungen	5.500	-	-	5.500	5.500	5.500	3.800	3.800	3.800	3.800	3.800	3.800	3.800	3.800
Kassenbestand, Guthaben bei Kreditinstituten	42.789	-	-	-	-	-	-	-	46.033	-	-	-	-	-
Rechnungsabgrenzungsposten (ARAP)	1.200	-	-	1.200	200	200	200	200	200	200	200	200	200	200
Nicht durch Eigenkapital gedeckter Fehlbetrag	10.750	-	-	485	-	-	442	18.563	25.926	31.822	34.678	11.107	16.984	16.984
Bilanzsumme Aktiva	110.350	-	-	123.225	174.683	295.210	295.626	365.044	434.201	441.959	459.288	486.977	463.677	463.677
Passiva														
Eigenkapital														
Gezeichnetes Kapital	25.000	-	-	37.500	37.500	37.500	37.500	37.500	37.500	37.500	37.500	37.500	37.500	37.500
Kapitalrücklage	44.250	-	-	61.756	81.750	81.750	81.750	81.750	81.750	81.750	81.750	81.750	81.750	81.750
Einbehaltener Gewinn / (Verlustvortrag)	(80.000)	-	-	(99.741)	(97.894)	(102.088)	(119.692)	(137.813)	(145.176)	(151.072)	(153.928)	(130.357)	(136.234)	(136.234)
Nicht durch Eigenkapital gedeckter Fehlbetrag	10.750	-	-	485	-	-	442	18.563	25.926	31.822	34.678	11.107	16.984	16.984
Rückstellungen	12.500	-	-	12.500	6.500	6.500	6.500	6.500	3.000	3.000	3.000	3.000	3.000	3.000
Verbindlichkeiten	93.140	-	-	106.015	142.117	267.547	285.126	354.544	427.201	434.959	452.288	479.977	456.677	456.677
Langfristige Verbindlichkeiten	79.900	-	-	78.900	119.439	236.900	235.900	234.900	233.900	232.900	266.900	285.900	284.900	284.900
Langfr. Verbindlichkeiten (zu Modellbeginn)	79.900	-	-	78.900	77.900	76.900	75.900	74.900	73.900	72.900	71.900	70.900	69.900	69.900
Darlehen 1: Darlehen Hausbank	-	-	-	-	41.539	75.000	75.000	75.000	75.000	75.000	75.000	75.000	75.000	75.000
Darlehen 2: Projekt-Kredit Sparkasse	-	-	-	-	-	85.000	85.000	85.000	85.000	85.000	85.000	85.000	85.000	85.000
Darlehen 3: Projekt-Darlehen Volksbank	-	-	-	-	-	-	-	-	-	-	35.000	35.000	35.000	35.000
Darlehen 4: Gesellschafterdarlehen	-	-	-	-	-	-	-	-	-	-	-	20.000	20.000	20.000
Kurzfristige Verbindlichkeiten	13.240	-	-	27.115	22.678	30.647	49.226	119.644	193.301	202.059	185.388	194.077	171.777	171.777
Kontokorrentkredit	-	-	-	-	-	2.681	26.523	23.471	-	26.083	18.478	32.988	13.376	13.376
Erhaltene Anzahlungen	-	-	-	25.000	25.000	35.000	35.000	60.000	160.000	160.000	150.000	125.000	125.000	125.000
Verbindlichkeiten aus LuL	8.740	-	-	13.021	11.377	19.656	12.848	44.666	45.399	20.424	24.047	41.606	36.065	36.065
Sonstige Verbindlichkeiten	4.500	-	-	4.500	4.500	4.500	4.500	4.500	2.300	2.300	2.300	2.300	2.300	2.300
Verbindlichkeiten gg. über FA aus Steuern v. EuE	-	-	-	(500)	(500)	(1.000)	(1.500)	(1.500)	(2.000)	(2.500)	(2.500)	(3.000)	(3.500)	(3.500)
Verbindlichkeiten gg. über FA aus Umsatzsteuer	-	-	-	(14.905)	(17.699)	(30.189)	(28.145)	(11.494)	(12.398)	(4.248)	(6.937)	(4.818)	(1.464)	(1.464)
Rechnungsabgrenzungsposten (PRAP)	4.710	-	-	4.710	4.710	4.000	4.000	4.000	4.000	4.000	4.000	4.000	4.000	4.000
Bilanzsumme Passiva	110.350	-	-	123.225	174.683	295.210	295.626	365.044	434.201	441.959	459.288	486.977	463.677	463.677
Kontrolle 1	Ok	-	-	-	-	-	-	-	-	-	-	-	-	-
Kontrolle 2	Ok	-	-	-	-	-	-	-	-	-	-	-	-	-
Kontrolle 3 (Aggregation)	Ok	-	-	-	-	-	-	-	-	-	-	-	-	-

Bilanz

(alle Werte in EUR)

	GJ 2018				GJ 2018 Total	GJ 2019				GJ 2019 Total	GJ 2020 Total	GJ 2021 Total
	Q-1	Q-2	Q-3	Q-4		Q-1	Q-2	Q-3	Q-4			
	1. Jan. 18 31. Mrz. 18	1. Apr. 18 30. Jun. 18	1. Jul. 18 30. Sep. 18	1. Okt. 18 31. Dez. 18	1. Jan. 18 31. Dez. 18	1. Jan. 19 31. Mrz. 19	1. Apr. 19 30. Jun. 19	1. Jul. 19 30. Sep. 19	1. Okt. 19 31. Dez. 19	1. Jan. 19 31. Dez. 19	1. Jan. 20 31. Dez. 20	1. Jan. 21 31. Dez. 21
Aktiva												
Anlagevermögen	211.032	203.553	196.074	188.594	188.594	181.115	175.536	167.957	160.378	160.378	131.942	105.142
Immaterielle Vermögensgegenstände	90.088	88.275	86.462	84.650	84.650	82.837	81.025	79.212	77.400	77.400	70.150	62.900
Sachanlagen	90.944	85.278	79.611	73.944	73.944	68.278	64.511	58.744	52.978	52.978	31.792	12.242
Finanzanlagen	30.000	30.000	30.000	30.000	30.000	30.000	30.000	30.000	30.000	30.000	30.000	30.000
Umlaufvermögen	287.313	298.363	284.932	402.679	402.679	475.146	496.981	539.296	490.481	490.481	546.209	366.850
Vorräte (fertige u. unfertige Leistungen/Erzeugnisse)	255.987	202.585	256.625	367.315	367.315	343.164	342.292	373.294	413.117	413.117	366.810	12.837
Geleistete Anzahlungen	-	-	12.500	-	-	12.500	-	-	-	-	-	-
Forderungen aus LuL	15.924	16.755	17.637	18.315	18.315	18.995	19.704	20.443	21.214	21.214	46.935	55.031
Forderungen aus MwSt.	(4.063)	(35)	(4.530)	(8.667)	(8.667)	296	271	940	886	886	2.612	3.250
Sonstige Forderungen	2.700	2.700	2.700	2.700	2.700	2.700	2.700	2.700	2.700	2.700	700	700
Kassenbestand, Guthaben bei Kreditinstituten	16.765	76.358	-	23.016	23.016	97.492	132.014	141.919	52.564	52.564	129.153	295.031
Rechnungsabgrenzungsposten (ARAP)	200	200	150	150	150	150	150	150	150	150	150	140
Nicht durch Eigenkapital gedeckter Fehlbetrag	-	-	-	-	-	-	-	-	-	-	-	-
Bilanzsumme Aktiva	498.545	502.116	481.156	591.423	591.423	656.412	672.667	707.403	651.008	651.008	678.301	472.131
Passiva												
Eigenkapital	122.402	167.920	159.723	142.203	142.203	227.852	181.590	272.290	245.408	245.408	370.654	376.445
Gezeichnetes Kapital	37.500	37.500	37.500	37.500	37.500	37.500	37.500	37.500	37.500	37.500	37.500	37.500
Kapitalrücklage	81.750	81.750	81.750	81.750	81.750	81.750	81.750	81.750	81.750	81.750	81.750	81.750
Einbehaltener Gewinn / (Verlustvortrag)	3.152	48.670	40.473	22.953	22.953	108.602	62.340	153.040	126.158	126.158	251.404	257.195
Nicht durch Eigenkapital gedeckter Fehlbetrag	-	-	-	-	-	-	-	-	-	-	-	-
Rückstellungen	3.500	3.500	1.500	1.500	1.500	1.500	1.500	1.500	1.500	1.500	250	250
Verbindlichkeiten	368.643	326.696	317.182	444.971	444.971	424.310	486.827	430.863	401.350	401.350	306.627	95.167
Langfristige Verbindlichkeiten	271.900	268.900	254.244	344.572	344.572	364.885	285.183	230.464	200.730	200.730	103.631	84.266
Langfr. Verbindlichkeiten (zu Modellbeginn)	66.900	63.900	60.900	57.900	57.900	54.900	51.900	48.900	45.900	45.900	33.900	21.900
Darlehen 1: Darlehen Hausbank	75.000	75.000	73.344	71.672	71.672	69.985	68.283	66.564	64.830	64.830	57.731	50.366
Darlehen 2: Projekt-Kredit Sparkasse	75.000	75.000	65.000	65.000	65.000	65.000	50.000	25.000	25.000	25.000	10.000	10.000
Darlehen 3: Projekt-Darlehen Volksbank	35.000	35.000	35.000	130.000	130.000	155.000	105.000	80.000	55.000	55.000	-	-
Darlehen 4: Gesellschafterdarlehen	20.000	20.000	20.000	20.000	20.000	20.000	10.000	10.000	10.000	10.000	2.000	2.000
Kurzfristige Verbindlichkeiten	96.743	57.796	62.939	100.398	100.398	59.425	201.644	200.399	200.620	200.620	202.995	10.901
Kontokorrentkredit	-	-	8.322	-	-	-	-	-	-	-	-	-
Erhaltene Anzahlungen	50.000	12.500	12.500	42.500	42.500	12.500	185.000	185.000	185.000	185.000	185.000	-
Verbindlichkeiten aus LuL	41.584	19.305	44.690	65.321	65.321	18.403	18.991	15.570	16.243	16.243	14.860	5.399
Sonstige Verbindlichkeiten	2.300	2.297	2.297	2.297	2.297	2.297	2.297	347	347	347	300	300
Verbindlichkeiten gg. über FA aus Steuern v. EuE	(3.332)	(165)	3	170	170	1.266	1.691	2.786	3.882	3.882	2.337	2.005
Verbindlichkeiten gg. über FA aus Umsatzsteuer	6.191	23.859	(4.873)	(9.889)	(9.889)	24.959	(6.335)	(3.304)	(4.852)	(4.852)	498	3.197
Rechnungsabgrenzungsposten (PRAP)	4.000	4.000	2.750	2.750	2.750	2.750	2.750	2.750	2.750	2.750	770	270
Bilanzsumme Passiva	498.545	502.116	481.156	591.423	591.423	656.412	672.667	707.403	651.008	651.008	678.301	472.131
Kontrolle 1	-	-	-	-	-	-	-	-	-	-	-	-
Kontrolle 2	-	-	-	-	-	-	-	-	-	-	-	-
Kontrolle 3 (Aggregation)	-	-	-	-	-	-	-	-	-	-	-	-

Projektergebnisanalyse

(alle Werte in EUR)

Projekt-Deckungsbeitrag 1 (alle Projekte)

Auftragssumme

Anlagenstellung Hamburg 1	An
Projekt Leipzig	An
Anlagenbau München	An
Maschinenfabrik Hannover	An
Musterprojekt 05	Aus
Musterprojekt 06	Aus
Musterprojekt 07	Aus
Musterprojekt 08	Aus
Musterprojekt 09	Aus
Musterprojekt 10	Aus

Gesamt	183.500	Anfangsbestand	(3.500)
---------------	---------	-----------------------	---------

Gesamt	948.000	AB	-
Anlagenstellung Hamburg 1	190.000		
Projekt Leipzig	290.000		
Anlagenbau München	48.000		
Maschinenfabrik Hannover	420.000		
Musterprojekt 05	-		
Musterprojekt 06	-		
Musterprojekt 07	-		
Musterprojekt 08	-		
Musterprojekt 09	-		
Musterprojekt 10	-		

Lohnaufwand

Anlagenstellung Hamburg 1	44.000
Projekt Leipzig	135.000
Anlagenbau München	28.000
Maschinenfabrik Hannover	140.000
Musterprojekt 05	-
Musterprojekt 06	-
Musterprojekt 07	-
Musterprojekt 08	-
Musterprojekt 09	-
Musterprojekt 10	-

Gesamt	347.000	AB	-
Anlagenstellung Hamburg 1	44.000		
Projekt Leipzig	135.000		
Anlagenbau München	28.000		
Maschinenfabrik Hannover	140.000		
Musterprojekt 05	-		
Musterprojekt 06	-		
Musterprojekt 07	-		
Musterprojekt 08	-		
Musterprojekt 09	-		
Musterprojekt 10	-		

Materialaufwand

Anlagenstellung Hamburg 1	53.000
Projekt Leipzig	50.000
Anlagenbau München	12.500
Maschinenfabrik Hannover	210.000
Musterprojekt 05	-
Musterprojekt 06	-
Musterprojekt 07	-
Musterprojekt 08	-
Musterprojekt 09	-
Musterprojekt 10	-

Gesamt	325.500	AB	2.500
Anlagenstellung Hamburg 1	53.000		
Projekt Leipzig	50.000		
Anlagenbau München	12.500	2.500	
Maschinenfabrik Hannover	210.000		
Musterprojekt 05	-		
Musterprojekt 06	-		
Musterprojekt 07	-		
Musterprojekt 08	-		
Musterprojekt 09	-		
Musterprojekt 10	-		

GJ 2017				GJ 2017				GJ 2017				GJ 2017			
Jan. 17	Feb. 17	Mrz. 17	Q-1	Apr. 17	Mai. 17	Jun. 17	Q-2	Jul. 17	Aug. 17	Sep. 17	Q-3	Okt. 17	Nov. 17	Dez. 17	Q-4
1. Jan. 17	1. Feb. 17	1. Mrz. 17	1. Jan. 17	1. Apr. 17	1. Mai. 17	1. Jun. 17	1. Apr. 17	1. Jul. 17	1. Aug. 17	1. Sep. 17	1. Jul. 17	1. Okt. 17	1. Nov. 17	1. Dez. 17	1. Okt. 17
31. Jan. 17	28. Feb. 17	31. Mrz. 17	31. Mrz. 17	30. Apr. 17	31. Mai. 17	30. Jun. 17	30. Jun. 17	31. Jul. 17	31. Aug. 17	30. Sep. 17	30. Sep. 17	31. Okt. 17	30. Nov. 17	31. Dez. 17	31. Dez. 17
-	-	(1.000)	(1.000)	(7.500)	(29.800)	(9.750)	(47.050)	(44.550)	(15.750)	(13.550)	(73.850)	(23.750)	(1.550)	(14.750)	(40.050)
-	-	-	-	-	-	-	-	-	-	-	-	12.000	60.000	-	72.000
-	-	-	-	-	-	-	-	-	-	-	-	-	60.000	-	60.000
-	-	-	-	-	-	-	-	-	-	-	-	12.000	-	-	12.000
-	-	-	-	-	-	-	-	-	-	-	-	-	-	-	-
-	-	-	-	-	-	-	-	-	-	-	-	-	-	-	-
-	-	-	-	-	-	-	-	-	-	-	-	-	-	-	-
-	-	-	-	-	-	-	-	-	-	-	-	-	-	-	-
-	-	-	-	-	-	-	-	-	-	-	-	-	-	-	-
-	-	-	-	6.500	7.300	8.750	22.550	12.550	9.750	12.550	34.850	9.750	12.550	9.750	32.050
-	-	-	-	5.000	3.000	3.000	11.000	3.000	3.000	3.000	9.000	3.000	3.000	3.000	9.000
-	-	-	-	-	-	3.750	3.750	3.750	3.750	3.750	11.250	3.750	3.750	3.750	11.250
-	-	-	-	-	2.800	-	2.800	2.800	-	2.800	5.600	-	2.800	-	2.800
-	-	-	-	1.500	1.500	2.000	5.000	3.000	3.000	3.000	9.000	3.000	3.000	3.000	9.000
-	-	-	-	-	-	-	-	-	-	-	-	-	-	-	-
-	-	-	-	-	-	-	-	-	-	-	-	-	-	-	-
-	-	-	-	-	-	-	-	-	-	-	-	-	-	-	-
-	-	-	-	-	-	-	-	-	-	-	-	-	-	-	-
-	-	-	-	-	-	-	-	-	-	-	-	-	-	-	-
-	-	-	-	-	17.500	-	17.500	25.000	-	-	25.000	22.500	45.000	-	67.500
-	-	-	-	-	15.000	-	15.000	-	-	-	-	20.000	-	-	20.000
-	-	-	-	-	-	-	-	-	-	-	-	-	20.000	-	20.000
-	-	-	-	-	2.500	-	2.500	-	-	-	-	2.500	-	-	2.500
-	-	-	-	-	-	-	-	25.000	-	-	25.000	-	25.000	-	25.000
-	-	-	-	-	-	-	-	-	-	-	-	-	-	-	-
-	-	-	-	-	-	-	-	-	-	-	-	-	-	-	-
-	-	-	-	-	-	-	-	-	-	-	-	-	-	-	-
-	-	-	-	-	-	-	-	-	-	-	-	-	-	-	-
-	-	-	-	-	-	-	-	-	-	-	-	-	-	-	-

Projektergebnisanalyse

(alle Werte in EUR)

Projekt-Deckungsbeitrag 1 (alle Projekte)

Auftragssumme

An
An
An
An
Aus
Aus
Aus
Aus
Aus
Aus

Lohnaufwand

Materialaufwand

	GJ 2017		GJ 2018				GJ 2018				GJ 2018				GJ 2018		GJ 2018		
	Total		Jan. 18	Feb. 18	Mrz. 18	Q-1	Apr. 18	Mai. 18	Jun. 18	Q-2	Jul. 18	Aug. 18	Sep. 18	Q-3	Okt. 18	Nov. 18	Dez. 18	Q-4	Total
	1. Mrz. 17	31. Dez. 17	1. Jan. 18	1. Feb. 18	1. Mrz. 18	1. Jan. 18	1. Apr. 18	1. Mai. 18	1. Jun. 18	1. Apr. 18	1. Jul. 18	1. Aug. 18	1. Sep. 18	1. Jul. 18	1. Okt. 18	1. Nov. 18	1. Dez. 18	1. Okt. 18	1. Mrz. 17
Gesamt	183.500	(161.950)	106.450	68.750	(58.050)	117.150	(15.250)	111.450	(6.750)	89.450	(9.550)	(31.750)	(12.550)	(53.850)	(39.250)	(9.550)	(61.750)	(110.550)	42.200
Auftragssumme	948.000	72.000	120.000	80.000	-	200.000	-	130.000	-	130.000	-	-	-	-	-	-	-	-	330.000
Anlagenerstellung Hamburg 1	190.000	60.000	-	-	-	-	-	130.000	-	130.000	-	-	-	-	-	-	-	-	130.000
Projekt Leipzig	290.000	-	-	80.000	-	80.000	-	-	-	-	-	-	-	-	-	-	-	-	80.000
Anlagenbau München	48.000	12.000	-	-	-	-	-	-	-	-	-	-	-	-	-	-	-	-	-
Maschinenfabrik Hannover	420.000	-	120.000	-	-	120.000	-	-	-	-	-	-	-	-	-	-	-	-	120.000
Musterprojekt 05	-	-	-	-	-	-	-	-	-	-	-	-	-	-	-	-	-	-	-
Musterprojekt 06	-	-	-	-	-	-	-	-	-	-	-	-	-	-	-	-	-	-	-
Musterprojekt 07	-	-	-	-	-	-	-	-	-	-	-	-	-	-	-	-	-	-	-
Musterprojekt 08	-	-	-	-	-	-	-	-	-	-	-	-	-	-	-	-	-	-	-
Musterprojekt 09	-	-	-	-	-	-	-	-	-	-	-	-	-	-	-	-	-	-	-
Musterprojekt 10	-	-	-	-	-	-	-	-	-	-	-	-	-	-	-	-	-	-	-
Lohnaufwand	347.000	89.450	12.550	9.750	12.550	34.850	9.750	12.550	6.750	29.050	9.550	6.750	9.550	25.850	6.750	9.550	6.750	23.050	112.800
Anlagenerstellung Hamburg 1	44.000	29.000	3.000	3.000	3.000	9.000	3.000	3.000	-	6.000	-	-	-	-	-	-	-	-	15.000
Projekt Leipzig	135.000	26.250	3.750	3.750	3.750	11.250	3.750	3.750	3.750	11.250	3.750	3.750	3.750	11.250	3.750	3.750	3.750	11.250	45.000
Anlagenbau München	28.000	11.200	2.800	-	2.800	5.600	-	2.800	-	2.800	2.800	-	2.800	5.600	-	2.800	-	2.800	16.800
Maschinenfabrik Hannover	140.000	23.000	3.000	3.000	3.000	9.000	3.000	3.000	3.000	9.000	3.000	3.000	3.000	9.000	3.000	3.000	3.000	9.000	36.000
Musterprojekt 05	-	-	-	-	-	-	-	-	-	-	-	-	-	-	-	-	-	-	-
Musterprojekt 06	-	-	-	-	-	-	-	-	-	-	-	-	-	-	-	-	-	-	-
Musterprojekt 07	-	-	-	-	-	-	-	-	-	-	-	-	-	-	-	-	-	-	-
Musterprojekt 08	-	-	-	-	-	-	-	-	-	-	-	-	-	-	-	-	-	-	-
Musterprojekt 09	-	-	-	-	-	-	-	-	-	-	-	-	-	-	-	-	-	-	-
Musterprojekt 10	-	-	-	-	-	-	-	-	-	-	-	-	-	-	-	-	-	-	-
Materialaufwand	325.500	110.000	-	-	45.500	45.500	-	-	-	-	-	25.000	-	25.000	32.500	-	50.000	82.500	153.000
Anlagenerstellung Hamburg 1	53.000	35.000	-	-	18.000	18.000	-	-	-	-	-	-	-	-	-	-	-	-	18.000
Projekt Leipzig	50.000	20.000	-	-	-	-	-	-	-	-	-	-	-	-	30.000	-	-	30.000	30.000
Anlagenbau München	12.500	5.000	-	-	2.500	2.500	-	-	-	-	-	-	-	-	2.500	-	-	2.500	5.000
Maschinenfabrik Hannover	210.000	50.000	-	-	25.000	25.000	-	-	-	-	-	25.000	-	25.000	-	-	50.000	50.000	100.000
Musterprojekt 05	-	-	-	-	-	-	-	-	-	-	-	-	-	-	-	-	-	-	-
Musterprojekt 06	-	-	-	-	-	-	-	-	-	-	-	-	-	-	-	-	-	-	-
Musterprojekt 07	-	-	-	-	-	-	-	-	-	-	-	-	-	-	-	-	-	-	-
Musterprojekt 08	-	-	-	-	-	-	-	-	-	-	-	-	-	-	-	-	-	-	-
Musterprojekt 09	-	-	-	-	-	-	-	-	-	-	-	-	-	-	-	-	-	-	-
Musterprojekt 10	-	-	-	-	-	-	-	-	-	-	-	-	-	-	-	-	-	-	-

Projektergebnisanalyse

(alle Werte in EUR)

	GJ 2017		GJ 2018				GJ 2018				GJ 2018				GJ 2018		GJ 2018		
	Total		Jan. 18	Feb. 18	Mrz. 18	Q-1	Apr. 18	Mai. 18	Jun. 18	Q-2	Jul. 18	Aug. 18	Sep. 18	Q-3	Okt. 18	Nov. 18	Dez. 18	Q-4	Total
	1. Mrz. 17	31. Dez. 17	1. Jan. 18	1. Feb. 18	1. Mrz. 18	1. Jan. 18	1. Apr. 18	1. Mai. 18	1. Jun. 18	1. Apr. 18	1. Jul. 18	1. Aug. 18	1. Sep. 18	1. Jul. 18	1. Okt. 18	1. Nov. 18	1. Dez. 18	1. Okt. 18	1. Mrz. 17
Dienstleistungen																			
Gesamt	34.500	16.000				1.000	1.500	-	2.500	-	-	-	6.000	-	-	-	5.000	5.000	13.500
Anlagenerstellung Hamburg 1	12.500	10.000				1.000	1.500	-	2.500	-	-	-	-	-	-	-	-	-	2.500
Projekt Leipzig	20.000	5.000				-	-	-	-	5.000	-	-	5.000	-	-	-	5.000	5.000	10.000
Anlagenbau München	2.000	1.000				-	-	-	-	1.000	-	-	1.000	-	-	-	-	-	1.000
Maschinenfabrik Hannover	-	-				-	-	-	-	-	-	-	-	-	-	-	-	-	-
Musterprojekt 05	-	-				-	-	-	-	-	-	-	-	-	-	-	-	-	-
Musterprojekt 06	-	-				-	-	-	-	-	-	-	-	-	-	-	-	-	-
Musterprojekt 07	-	-				-	-	-	-	-	-	-	-	-	-	-	-	-	-
Musterprojekt 08	-	-				-	-	-	-	-	-	-	-	-	-	-	-	-	-
Musterprojekt 09	-	-				-	-	-	-	-	-	-	-	-	-	-	-	-	-
Musterprojekt 10	-	-				-	-	-	-	-	-	-	-	-	-	-	-	-	-
Nachunternehmer-Leistungen																			
Gesamt	56.000	16.500				-	-	-	-	5.500	-	-	5.500	-	-	3.000	3.000	-	8.500
Anlagenerstellung Hamburg 1	8.000	8.000				-	-	-	-	-	-	-	-	-	-	-	-	-	-
Projekt Leipzig	15.000	6.000				-	-	-	-	3.000	-	-	3.000	-	-	3.000	3.000	-	6.000
Anlagenbau München	-	-				-	-	-	-	-	-	-	-	-	-	-	-	-	-
Maschinenfabrik Hannover	33.000	2.500				-	-	-	-	2.500	-	-	2.500	-	-	-	-	-	2.500
Musterprojekt 05	-	-				-	-	-	-	-	-	-	-	-	-	-	-	-	-
Musterprojekt 06	-	-				-	-	-	-	-	-	-	-	-	-	-	-	-	-
Musterprojekt 07	-	-				-	-	-	-	-	-	-	-	-	-	-	-	-	-
Musterprojekt 08	-	-				-	-	-	-	-	-	-	-	-	-	-	-	-	-
Musterprojekt 09	-	-				-	-	-	-	-	-	-	-	-	-	-	-	-	-
Musterprojekt 10	-	-				-	-	-	-	-	-	-	-	-	-	-	-	-	-
Andere Aufwendungen																			
Gesamt	5.000	2.000				-	-	-	-	-	-	-	-	-	-	-	-	-	-
Anlagenerstellung Hamburg 1	-	-				-	-	-	-	-	-	-	-	-	-	-	-	-	-
Projekt Leipzig	-	-				-	-	-	-	-	-	-	-	-	-	-	-	-	-
Anlagenbau München	-	-				-	-	-	-	-	-	-	-	-	-	-	-	-	-
Maschinenfabrik Hannover	5.000	2.000				-	-	-	-	-	-	-	-	-	-	-	-	-	-
Musterprojekt 05	-	-				-	-	-	-	-	-	-	-	-	-	-	-	-	-
Musterprojekt 06	-	-				-	-	-	-	-	-	-	-	-	-	-	-	-	-
Musterprojekt 07	-	-				-	-	-	-	-	-	-	-	-	-	-	-	-	-
Musterprojekt 08	-	-				-	-	-	-	-	-	-	-	-	-	-	-	-	-
Musterprojekt 09	-	-				-	-	-	-	-	-	-	-	-	-	-	-	-	-
Musterprojekt 10	-	-				-	-	-	-	-	-	-	-	-	-	-	-	-	-

Projektergebnisanalyse

(alle Werte in EUR)

Projekt-Deckungsbeitrag 1 (alle Projekte)

Auftragssumme

Anlagenerstellung Hamburg 1	An
Projekt Leipzig	An
Anlagenbau München	An
Maschinenfabrik Hannover	An
Musterprojekt 05	Aus
Musterprojekt 06	Aus
Musterprojekt 07	Aus
Musterprojekt 08	Aus
Musterprojekt 09	Aus
Musterprojekt 10	Aus

Gesamt	183.500
--------	---------

Lohnaufwand

Anlagenerstellung Hamburg 1	44.000
Projekt Leipzig	135.000
Anlagenbau München	28.000
Maschinenfabrik Hannover	140.000
Musterprojekt 05	-
Musterprojekt 06	-
Musterprojekt 07	-
Musterprojekt 08	-
Musterprojekt 09	-
Musterprojekt 10	-

Gesamt	347.000
--------	---------

Materialaufwand

Anlagenerstellung Hamburg 1	53.000
Projekt Leipzig	50.000
Anlagenbau München	12.500
Maschinenfabrik Hannover	210.000
Musterprojekt 05	-
Musterprojekt 06	-
Musterprojekt 07	-
Musterprojekt 08	-
Musterprojekt 09	-
Musterprojekt 10	-

Gesamt	325.500
--------	---------

	GJ 2019				GJ 2019				GJ 2019				GJ 2019		GJ 2019		
	Jan. 19	Feb. 19	Mrz. 19	Q-1	Apr. 19	Mai. 19	Jun. 19	Q-2	Jul. 19	Aug. 19	Sep. 19	Q-3	Okt. 19	Nov. 19	Dez. 19	Q-4	Total
	1. Jan. 19	1. Feb. 19	1. Mrz. 19	1. Jan. 19	1. Apr. 19	1. Mai. 19	1. Jun. 19	1. Apr. 19	1. Jul. 19	1. Aug. 19	1. Sep. 19	1. Jul. 19	1. Okt. 19	1. Nov. 19	1. Dez. 19	1. Okt. 19	1. Mrz. 17
	31. Jan. 19	28. Feb. 19	31. Mrz. 19	31. Mrz. 19	30. Apr. 19	31. Mai. 19	30. Jun. 19	30. Jun. 19	31. Jul. 19	31. Aug. 19	30. Sep. 19	30. Sep. 19	31. Okt. 19	30. Nov. 19	31. Dez. 19	31. Dez. 19	31. Dez. 19
	(6.750)	93.250	(9.750)	76.750	29.250	(21.750)	(8.750)	(1.250)	(6.750)	(11.750)	(6.750)	(25.250)	(19.250)	(19.250)	(6.750)	(45.250)	5.000
Auftragssumme	-	100.000	-	100.000	36.000	-	-	36.000	-	-	-	-	-	-	-	-	136.000
Anlagenerstellung Hamburg 1	-	-	-	-	-	-	-	-	-	-	-	-	-	-	-	-	-
Projekt Leipzig	-	100.000	-	100.000	-	-	-	-	-	-	-	-	-	-	-	-	100.000
Anlagenbau München	-	-	-	-	36.000	-	-	36.000	-	-	-	-	-	-	-	-	36.000
Maschinenfabrik Hannover	-	-	-	-	-	-	-	-	-	-	-	-	-	-	-	-	-
Musterprojekt 05	-	-	-	-	-	-	-	-	-	-	-	-	-	-	-	-	-
Musterprojekt 06	-	-	-	-	-	-	-	-	-	-	-	-	-	-	-	-	-
Musterprojekt 07	-	-	-	-	-	-	-	-	-	-	-	-	-	-	-	-	-
Musterprojekt 08	-	-	-	-	-	-	-	-	-	-	-	-	-	-	-	-	-
Musterprojekt 09	-	-	-	-	-	-	-	-	-	-	-	-	-	-	-	-	-
Musterprojekt 10	-	-	-	-	-	-	-	-	-	-	-	-	-	-	-	-	-
Lohnaufwand	6.750	6.750	6.750	20.250	6.750	6.750	6.750	20.250	6.750	6.750	6.750	20.250	6.750	6.750	6.750	20.250	81.000
Anlagenerstellung Hamburg 1	-	-	-	-	-	-	-	-	-	-	-	-	-	-	-	-	-
Projekt Leipzig	3.750	3.750	3.750	11.250	3.750	3.750	3.750	11.250	3.750	3.750	3.750	11.250	3.750	3.750	3.750	11.250	45.000
Anlagenbau München	-	-	-	-	-	-	-	-	-	-	-	-	-	-	-	-	-
Maschinenfabrik Hannover	3.000	3.000	3.000	9.000	3.000	3.000	3.000	9.000	3.000	3.000	3.000	9.000	3.000	3.000	3.000	9.000	36.000
Musterprojekt 05	-	-	-	-	-	-	-	-	-	-	-	-	-	-	-	-	-
Musterprojekt 06	-	-	-	-	-	-	-	-	-	-	-	-	-	-	-	-	-
Musterprojekt 07	-	-	-	-	-	-	-	-	-	-	-	-	-	-	-	-	-
Musterprojekt 08	-	-	-	-	-	-	-	-	-	-	-	-	-	-	-	-	-
Musterprojekt 09	-	-	-	-	-	-	-	-	-	-	-	-	-	-	-	-	-
Musterprojekt 10	-	-	-	-	-	-	-	-	-	-	-	-	-	-	-	-	-
Materialaufwand	-	-	-	-	-	12.500	-	12.500	-	-	-	-	12.500	-	-	12.500	25.000
Anlagenerstellung Hamburg 1	-	-	-	-	-	-	-	-	-	-	-	-	-	-	-	-	-
Projekt Leipzig	-	-	-	-	-	-	-	-	-	-	-	-	-	-	-	-	-
Anlagenbau München	-	-	-	-	-	-	-	-	-	-	-	-	-	-	-	-	-
Maschinenfabrik Hannover	-	-	-	-	-	12.500	-	12.500	-	-	-	-	12.500	-	-	12.500	25.000
Musterprojekt 05	-	-	-	-	-	-	-	-	-	-	-	-	-	-	-	-	-
Musterprojekt 06	-	-	-	-	-	-	-	-	-	-	-	-	-	-	-	-	-
Musterprojekt 07	-	-	-	-	-	-	-	-	-	-	-	-	-	-	-	-	-
Musterprojekt 08	-	-	-	-	-	-	-	-	-	-	-	-	-	-	-	-	-
Musterprojekt 09	-	-	-	-	-	-	-	-	-	-	-	-	-	-	-	-	-
Musterprojekt 10	-	-	-	-	-	-	-	-	-	-	-	-	-	-	-	-	-

Projektergebnisanalyse

(alle Werte in EUR)

Dienstleistungen

Gesamt	34.500
Anlagenerstellung Hamburg 1	12.500
Projekt Leipzig	20.000
Anlagenbau München	2.000
Maschinenfabrik Hannover	-
Musterprojekt 05	-
Musterprojekt 06	-
Musterprojekt 07	-
Musterprojekt 08	-
Musterprojekt 09	-
Musterprojekt 10	-

GJ 2019				GJ 2019				GJ 2019				GJ 2019		GJ 2019		
Jan. 19	Feb. 19	Mrz. 19	Q-1	Apr. 19	Mai. 19	Jun. 19	Q-2	Jul. 19	Aug. 19	Sep. 19	Q-3	Okt. 19	Nov. 19	Dez. 19	Q-4	Total
1. Jan. 19	1. Feb. 19	1. Mrz. 19	1. Jan. 19	1. Apr. 19	1. Mai. 19	1. Jun. 19	1. Apr. 19	1. Jul. 19	1. Aug. 19	1. Sep. 19	1. Jul. 19	1. Okt. 19	1. Nov. 19	1. Dez. 19	1. Okt. 19	1. Mrz. 17
31. Jan. 19	28. Feb. 19	31. Mrz. 19	31. Mrz. 19	30. Apr. 19	31. Mai. 19	30. Jun. 19	30. Jun. 19	31. Jul. 19	31. Aug. 19	30. Sep. 19	30. Sep. 19	31. Okt. 19	30. Nov. 19	31. Dez. 19	31. Dez. 19	31. Dez. 19
-	-	-	-	-	-	-	-	-	5.000	-	5.000	-	-	-	-	5.000
-	-	-	-	-	-	-	-	-	-	-	-	-	-	-	-	-
-	-	-	-	-	-	-	-	-	5.000	-	5.000	-	-	-	-	5.000
-	-	-	-	-	-	-	-	-	-	-	-	-	-	-	-	-
-	-	-	-	-	-	-	-	-	-	-	-	-	-	-	-	-
-	-	-	-	-	-	-	-	-	-	-	-	-	-	-	-	-
-	-	-	-	-	-	-	-	-	-	-	-	-	-	-	-	-
-	-	-	-	-	-	-	-	-	-	-	-	-	-	-	-	-
-	-	-	-	-	-	-	-	-	-	-	-	-	-	-	-	-

Nachunternehmer-Leistungen

Gesamt	56.000
Anlagenerstellung Hamburg 1	8.000
Projekt Leipzig	15.000
Anlagenbau München	-
Maschinenfabrik Hannover	33.000
Musterprojekt 05	-
Musterprojekt 06	-
Musterprojekt 07	-
Musterprojekt 08	-
Musterprojekt 09	-
Musterprojekt 10	-

-	-	3.000	3.000	-	2.500	-	2.500	-	-	-	-	-	-	12.500	-	12.500	18.000
-	-	-	-	-	-	-	-	-	-	-	-	-	-	-	-	-	-
-	-	3.000	3.000	-	-	-	-	-	-	-	-	-	-	-	-	-	3.000
-	-	-	-	-	-	-	-	-	-	-	-	-	-	-	-	-	-
-	-	-	-	-	2.500	-	2.500	-	-	-	-	-	12.500	-	12.500	-	15.000
-	-	-	-	-	-	-	-	-	-	-	-	-	-	-	-	-	-
-	-	-	-	-	-	-	-	-	-	-	-	-	-	-	-	-	-
-	-	-	-	-	-	-	-	-	-	-	-	-	-	-	-	-	-
-	-	-	-	-	-	-	-	-	-	-	-	-	-	-	-	-	-
-	-	-	-	-	-	-	-	-	-	-	-	-	-	-	-	-	-

Andere Aufwendungen

Gesamt	5.000
Anlagenerstellung Hamburg 1	-
Projekt Leipzig	-
Anlagenbau München	-
Maschinenfabrik Hannover	5.000
Musterprojekt 05	-
Musterprojekt 06	-
Musterprojekt 07	-
Musterprojekt 08	-
Musterprojekt 09	-
Musterprojekt 10	-

-	-	-	-	-	-	2.000	2.000	-	-	-	-	-	-	-	-	-	2.000
-	-	-	-	-	-	-	-	-	-	-	-	-	-	-	-	-	-
-	-	-	-	-	-	-	-	-	-	-	-	-	-	-	-	-	-
-	-	-	-	-	-	-	-	-	-	-	-	-	-	-	-	-	-
-	-	-	-	-	-	2.000	2.000	-	-	-	-	-	-	-	-	-	2.000
-	-	-	-	-	-	-	-	-	-	-	-	-	-	-	-	-	-
-	-	-	-	-	-	-	-	-	-	-	-	-	-	-	-	-	-
-	-	-	-	-	-	-	-	-	-	-	-	-	-	-	-	-	-
-	-	-	-	-	-	-	-	-	-	-	-	-	-	-	-	-	-
-	-	-	-	-	-	-	-	-	-	-	-	-	-	-	-	-	-

Projektergebnisanalyse

(alle Werte in EUR)

Projekt-Deckungsbeitrag 1 (alle Projekte)

Auftragssumme

Anlagenerstellung Hamburg 1	An
Projekt Leipzig	An
Anlagenbau München	An
Maschinenfabrik Hannover	An
Musterprojekt 05	Aus
Musterprojekt 06	Aus
Musterprojekt 07	Aus
Musterprojekt 08	Aus
Musterprojekt 09	Aus
Musterprojekt 10	Aus

Gesamt
183.500

Lohnaufwand

Anlagenerstellung Hamburg 1	44.000
Projekt Leipzig	135.000
Anlagenbau München	28.000
Maschinenfabrik Hannover	140.000
Musterprojekt 05	-
Musterprojekt 06	-
Musterprojekt 07	-
Musterprojekt 08	-
Musterprojekt 09	-
Musterprojekt 10	-

Gesamt
347.000

Materialaufwand

Anlagenerstellung Hamburg 1	53.000
Projekt Leipzig	50.000
Anlagenbau München	12.500
Maschinenfabrik Hannover	210.000
Musterprojekt 05	-
Musterprojekt 06	-
Musterprojekt 07	-
Musterprojekt 08	-
Musterprojekt 09	-
Musterprojekt 10	-

Gesamt
325.500

	GJ 2020				GJ 2020				GJ 2020				GJ 2020		GJ 2020		
	Jan. 20	Feb. 20	Mrz. 20	Q-1	Apr. 20	Mai. 20	Jun. 20	Q-2	Jul. 20	Aug. 20	Sep. 20	Q-3	Okt. 20	Nov. 20	Dez. 20	Q-4	Total
	1. Jan. 20	1. Feb. 20	1. Mrz. 20	1. Jan. 20	1. Apr. 20	1. Mai. 20	1. Jun. 20	1. Apr. 20	1. Jul. 20	1. Aug. 20	1. Sep. 20	1. Jul. 20	1. Okt. 20	1. Nov. 20	1. Dez. 20	1. Okt. 20	1. Mrz. 17
	31. Jan. 20	29. Feb. 20	31. Mrz. 20	31. Mrz. 20	30. Apr. 20	31. Mai. 20	30. Jun. 20	30. Jun. 20	31. Jul. 20	31. Aug. 20	30. Sep. 20	30. Sep. 20	31. Okt. 20	30. Nov. 20	31. Dez. 20	31. Dez. 20	31. Dez. 20
Gesamt	(6.750)	(31.750)	101.750	63.250	(6.750)	(6.750)	(3.000)	(16.500)	(3.000)	(3.000)	(13.000)	(19.000)	(3.000)	(14.500)	(3.000)	(20.500)	7.250
Auftragssumme	-	-	110.000	110.000	-	-	-	-	-	-	-	-	-	-	-	-	110.000
Anlagenerstellung Hamburg 1	-	-	-	-	-	-	-	-	-	-	-	-	-	-	-	-	-
Projekt Leipzig	-	-	110.000	110.000	-	-	-	-	-	-	-	-	-	-	-	-	110.000
Anlagenbau München	-	-	-	-	-	-	-	-	-	-	-	-	-	-	-	-	-
Maschinenfabrik Hannover	-	-	-	-	-	-	-	-	-	-	-	-	-	-	-	-	-
Musterprojekt 05	-	-	-	-	-	-	-	-	-	-	-	-	-	-	-	-	-
Musterprojekt 06	-	-	-	-	-	-	-	-	-	-	-	-	-	-	-	-	-
Musterprojekt 07	-	-	-	-	-	-	-	-	-	-	-	-	-	-	-	-	-
Musterprojekt 08	-	-	-	-	-	-	-	-	-	-	-	-	-	-	-	-	-
Musterprojekt 09	-	-	-	-	-	-	-	-	-	-	-	-	-	-	-	-	-
Musterprojekt 10	-	-	-	-	-	-	-	-	-	-	-	-	-	-	-	-	-
Lohnaufwand	6.750	6.750	6.750	20.250	6.750	6.750	3.000	16.500	3.000	3.000	3.000	9.000	3.000	3.000	3.000	9.000	54.750
Anlagenerstellung Hamburg 1	-	-	-	-	-	-	-	-	-	-	-	-	-	-	-	-	-
Projekt Leipzig	3.750	3.750	3.750	11.250	3.750	3.750	-	7.500	-	-	-	-	-	-	-	-	18.750
Anlagenbau München	-	-	-	-	-	-	-	-	-	-	-	-	-	-	-	-	-
Maschinenfabrik Hannover	3.000	3.000	3.000	9.000	3.000	3.000	3.000	9.000	3.000	3.000	3.000	9.000	3.000	3.000	3.000	9.000	36.000
Musterprojekt 05	-	-	-	-	-	-	-	-	-	-	-	-	-	-	-	-	-
Musterprojekt 06	-	-	-	-	-	-	-	-	-	-	-	-	-	-	-	-	-
Musterprojekt 07	-	-	-	-	-	-	-	-	-	-	-	-	-	-	-	-	-
Musterprojekt 08	-	-	-	-	-	-	-	-	-	-	-	-	-	-	-	-	-
Musterprojekt 09	-	-	-	-	-	-	-	-	-	-	-	-	-	-	-	-	-
Musterprojekt 10	-	-	-	-	-	-	-	-	-	-	-	-	-	-	-	-	-
Materialaufwand	-	25.000	-	25.000	-	-	-	-	-	-	10.000	10.000	-	-	-	-	35.000
Anlagenerstellung Hamburg 1	-	-	-	-	-	-	-	-	-	-	-	-	-	-	-	-	-
Projekt Leipzig	-	-	-	-	-	-	-	-	-	-	-	-	-	-	-	-	-
Anlagenbau München	-	-	-	-	-	-	-	-	-	-	-	-	-	-	-	-	-
Maschinenfabrik Hannover	-	25.000	-	25.000	-	-	-	-	-	-	10.000	10.000	-	-	-	-	35.000
Musterprojekt 05	-	-	-	-	-	-	-	-	-	-	-	-	-	-	-	-	-
Musterprojekt 06	-	-	-	-	-	-	-	-	-	-	-	-	-	-	-	-	-
Musterprojekt 07	-	-	-	-	-	-	-	-	-	-	-	-	-	-	-	-	-
Musterprojekt 08	-	-	-	-	-	-	-	-	-	-	-	-	-	-	-	-	-
Musterprojekt 09	-	-	-	-	-	-	-	-	-	-	-	-	-	-	-	-	-
Musterprojekt 10	-	-	-	-	-	-	-	-	-	-	-	-	-	-	-	-	-

Projektergebnisanalyse

(alle Werte in EUR)

Dienstleistungen

Gesamt	34.500
Anlagenerstellung Hamburg 1	12.500
Projekt Leipzig	20.000
Anlagenbau München	2.000
Maschinenfabrik Hannover	-
Musterprojekt 05	-
Musterprojekt 06	-
Musterprojekt 07	-
Musterprojekt 08	-
Musterprojekt 09	-
Musterprojekt 10	-

			GJ 2020				GJ 2020				GJ 2020				GJ 2020		GJ 2020		
			Jan. 20	Feb. 20	Mrz. 20	Q-1	Apr. 20	Mai. 20	Jun. 20	Q-2	Jul. 20	Aug. 20	Sep. 20	Q-3	Okt. 20	Nov. 20	Dez. 20	Q-4	Total
			1. Jan. 20	1. Feb. 20	1. Mrz. 20	1. Jan. 20	1. Apr. 20	1. Mai. 20	1. Jun. 20	1. Apr. 20	1. Jul. 20	1. Aug. 20	1. Sep. 20	1. Jul. 20	1. Okt. 20	1. Nov. 20	1. Dez. 20	1. Okt. 20	1. Mrz. 17
			31. Jan. 20	29. Feb. 20	31. Mrz. 20	31. Mrz. 20	30. Apr. 20	31. Mai. 20	30. Jun. 20	30. Jun. 20	31. Jul. 20	31. Aug. 20	30. Sep. 20	30. Sep. 20	31. Okt. 20	30. Nov. 20	31. Dez. 20	31. Dez. 20	31. Dez. 20
Gesamt			-	-	-	-	-	-	-	-	-	-	-	-	-	-	-	-	-
Anlagenerstellung Hamburg 1			-	-	-	-	-	-	-	-	-	-	-	-	-	-	-	-	-
Projekt Leipzig			-	-	-	-	-	-	-	-	-	-	-	-	-	-	-	-	-
Anlagenbau München			-	-	-	-	-	-	-	-	-	-	-	-	-	-	-	-	-
Maschinenfabrik Hannover			-	-	-	-	-	-	-	-	-	-	-	-	-	-	-	-	-
Musterprojekt 05			-	-	-	-	-	-	-	-	-	-	-	-	-	-	-	-	-
Musterprojekt 06			-	-	-	-	-	-	-	-	-	-	-	-	-	-	-	-	-
Musterprojekt 07			-	-	-	-	-	-	-	-	-	-	-	-	-	-	-	-	-
Musterprojekt 08			-	-	-	-	-	-	-	-	-	-	-	-	-	-	-	-	-
Musterprojekt 09			-	-	-	-	-	-	-	-	-	-	-	-	-	-	-	-	-
Musterprojekt 10			-	-	-	-	-	-	-	-	-	-	-	-	-	-	-	-	-

Nachunternehmer-Leistungen

Gesamt	56.000
Anlagenerstellung Hamburg 1	8.000
Projekt Leipzig	15.000
Anlagenbau München	-
Maschinenfabrik Hannover	33.000
Musterprojekt 05	-
Musterprojekt 06	-
Musterprojekt 07	-
Musterprojekt 08	-
Musterprojekt 09	-
Musterprojekt 10	-

Gesamt			-	-	1.500	1.500	-	-	-	-	-	-	-	-	-	11.500	-	11.500	13.000
Anlagenerstellung Hamburg 1			-	-	-	-	-	-	-	-	-	-	-	-	-	-	-	-	-
Projekt Leipzig			-	-	-	-	-	-	-	-	-	-	-	-	-	-	-	-	-
Anlagenbau München			-	-	-	-	-	-	-	-	-	-	-	-	-	-	-	-	-
Maschinenfabrik Hannover			-	-	1.500	1.500	-	-	-	-	-	-	-	-	-	11.500	-	11.500	13.000
Musterprojekt 05			-	-	-	-	-	-	-	-	-	-	-	-	-	-	-	-	-
Musterprojekt 06			-	-	-	-	-	-	-	-	-	-	-	-	-	-	-	-	-
Musterprojekt 07			-	-	-	-	-	-	-	-	-	-	-	-	-	-	-	-	-
Musterprojekt 08			-	-	-	-	-	-	-	-	-	-	-	-	-	-	-	-	-
Musterprojekt 09			-	-	-	-	-	-	-	-	-	-	-	-	-	-	-	-	-
Musterprojekt 10			-	-	-	-	-	-	-	-	-	-	-	-	-	-	-	-	-

Andere Aufwendungen

Gesamt	5.000
Anlagenerstellung Hamburg 1	-
Projekt Leipzig	-
Anlagenbau München	-
Maschinenfabrik Hannover	5.000
Musterprojekt 05	-
Musterprojekt 06	-
Musterprojekt 07	-
Musterprojekt 08	-
Musterprojekt 09	-
Musterprojekt 10	-

Gesamt			-	-	-	-	-	-	-	-	-	-	-	-	-	-	-	-	-
Anlagenerstellung Hamburg 1			-	-	-	-	-	-	-	-	-	-	-	-	-	-	-	-	-
Projekt Leipzig			-	-	-	-	-	-	-	-	-	-	-	-	-	-	-	-	-
Anlagenbau München			-	-	-	-	-	-	-	-	-	-	-	-	-	-	-	-	-
Maschinenfabrik Hannover			-	-	-	-	-	-	-	-	-	-	-	-	-	-	-	-	-
Musterprojekt 05			-	-	-	-	-	-	-	-	-	-	-	-	-	-	-	-	-
Musterprojekt 06			-	-	-	-	-	-	-	-	-	-	-	-	-	-	-	-	-
Musterprojekt 07			-	-	-	-	-	-	-	-	-	-	-	-	-	-	-	-	-
Musterprojekt 08			-	-	-	-	-	-	-	-	-	-	-	-	-	-	-	-	-
Musterprojekt 09			-	-	-	-	-	-	-	-	-	-	-	-	-	-	-	-	-
Musterprojekt 10			-	-	-	-	-	-	-	-	-	-	-	-	-	-	-	-	-

Projektergebnisanalyse

(alle Werte in EUR)

Dienstleistungen

Gesamt	34.500
Anlagenerstellung Hamburg 1	12.500
Projekt Leipzig	20.000
Anlagenbau München	2.000
Maschinenfabrik Hannover	-
Musterprojekt 05	-
Musterprojekt 06	-
Musterprojekt 07	-
Musterprojekt 08	-
Musterprojekt 09	-
Musterprojekt 10	-

Nachunternehmer-Leistungen

Gesamt	56.000
Anlagenerstellung Hamburg 1	8.000
Projekt Leipzig	15.000
Anlagenbau München	-
Maschinenfabrik Hannover	33.000
Musterprojekt 05	-
Musterprojekt 06	-
Musterprojekt 07	-
Musterprojekt 08	-
Musterprojekt 09	-
Musterprojekt 10	-

Andere Aufwendungen

Gesamt	5.000
Anlagenerstellung Hamburg 1	-
Projekt Leipzig	-
Anlagenbau München	-
Maschinenfabrik Hannover	5.000
Musterprojekt 05	-
Musterprojekt 06	-
Musterprojekt 07	-
Musterprojekt 08	-
Musterprojekt 09	-
Musterprojekt 10	-

			GJ 2021				GJ 2021				GJ 2021				GJ 2021		GJ 2021		
			Jan. 21	Feb. 21	Mrz. 21	Q-1	Apr. 21	Mai. 21	Jun. 21	Q-2	Jul. 21	Aug. 21	Sep. 21	Q-3	Okt. 21	Nov. 21	Dez. 21	Q-4	Total
			1. Jan. 21	1. Feb. 21	1. Mrz. 21	1. Jan. 21	1. Apr. 21	1. Mai. 21	1. Jun. 21	1. Apr. 21	1. Jul. 21	1. Aug. 21	1. Sep. 21	1. Jul. 21	1. Okt. 21	1. Nov. 21	1. Dez. 21	1. Okt. 21	1. Mrz. 17
			31. Jan. 21	28. Feb. 21	31. Mrz. 21	31. Mrz. 21	30. Apr. 21	31. Mai. 21	30. Jun. 21	30. Jun. 21	31. Jul. 21	31. Aug. 21	30. Sep. 21	30. Sep. 21	31. Okt. 21	30. Nov. 21	31. Dez. 21	31. Dez. 21	31. Dez. 21
Gesamt			-	-	-	-	-	-	-	-	-	-	-	-	-	-	-	-	-
Anlagenerstellung Hamburg 1			-	-	-	-	-	-	-	-	-	-	-	-	-	-	-	-	-
Projekt Leipzig			-	-	-	-	-	-	-	-	-	-	-	-	-	-	-	-	-
Anlagenbau München			-	-	-	-	-	-	-	-	-	-	-	-	-	-	-	-	-
Maschinenfabrik Hannover			-	-	-	-	-	-	-	-	-	-	-	-	-	-	-	-	-
Musterprojekt 05			-	-	-	-	-	-	-	-	-	-	-	-	-	-	-	-	-
Musterprojekt 06			-	-	-	-	-	-	-	-	-	-	-	-	-	-	-	-	-
Musterprojekt 07			-	-	-	-	-	-	-	-	-	-	-	-	-	-	-	-	-
Musterprojekt 08			-	-	-	-	-	-	-	-	-	-	-	-	-	-	-	-	-
Musterprojekt 09			-	-	-	-	-	-	-	-	-	-	-	-	-	-	-	-	-
Musterprojekt 10			-	-	-	-	-	-	-	-	-	-	-	-	-	-	-	-	-
Gesamt			-	-	-	-	-	-	-	-	-	-	-	-	-	-	-	-	-
Anlagenerstellung Hamburg 1			-	-	-	-	-	-	-	-	-	-	-	-	-	-	-	-	-
Projekt Leipzig			-	-	-	-	-	-	-	-	-	-	-	-	-	-	-	-	-
Anlagenbau München			-	-	-	-	-	-	-	-	-	-	-	-	-	-	-	-	-
Maschinenfabrik Hannover			-	-	-	-	-	-	-	-	-	-	-	-	-	-	-	-	-
Musterprojekt 05			-	-	-	-	-	-	-	-	-	-	-	-	-	-	-	-	-
Musterprojekt 06			-	-	-	-	-	-	-	-	-	-	-	-	-	-	-	-	-
Musterprojekt 07			-	-	-	-	-	-	-	-	-	-	-	-	-	-	-	-	-
Musterprojekt 08			-	-	-	-	-	-	-	-	-	-	-	-	-	-	-	-	-
Musterprojekt 09			-	-	-	-	-	-	-	-	-	-	-	-	-	-	-	-	-
Musterprojekt 10			-	-	-	-	-	-	-	-	-	-	-	-	-	-	-	-	-
Gesamt			-	-	-	-	-	-	-	-	-	-	-	-	-	-	-	-	-
Anlagenerstellung Hamburg 1			-	-	-	-	-	-	-	-	-	-	-	-	-	-	-	-	-
Projekt Leipzig			-	-	-	-	-	-	-	-	-	-	-	-	-	-	-	-	-
Anlagenbau München			-	-	-	-	-	-	-	-	-	-	-	-	-	-	-	-	-
Maschinenfabrik Hannover			-	-	-	-	-	-	-	-	-	-	-	-	-	-	-	-	-
Musterprojekt 05			-	-	-	-	-	-	-	-	-	-	-	-	-	-	-	-	-
Musterprojekt 06			-	-	-	-	-	-	-	-	-	-	-	-	-	-	-	-	-
Musterprojekt 07			-	-	-	-	-	-	-	-	-	-	-	-	-	-	-	-	-
Musterprojekt 08			-	-	-	-	-	-	-	-	-	-	-	-	-	-	-	-	-
Musterprojekt 09			-	-	-	-	-	-	-	-	-	-	-	-	-	-	-	-	-
Musterprojekt 10			-	-	-	-	-	-	-	-	-	-	-	-	-	-	-	-	-

Projekt-Liquidität

(alle Werte in EUR)

Projektlein- und -anzahlungen inkl. USt. und Anzahlungen (gem. individuellen Planungsvorgaben)

		GJ 2017				GJ 2017				GJ 2017				GJ 2017			
		Jan. 17	Feb. 17	Mrz. 17	Q-1	Apr. 17	Mai. 17	Jun. 17	Q-2	Jul. 17	Aug. 17	Sep. 17	Q-3	Okt. 17	Nov. 17	Dez. 17	Q-4
Projektlein- und -anzahlungen inkl. USt. und Anzahlungen (gem. individuellen Planungsvorgaben)		1. Jan. 17	1. Feb. 17	1. Mrz. 17	1. Jan. 17	1. Apr. 17	1. Mai. 17	1. Jun. 17	1. Apr. 17	1. Jul. 17	1. Aug. 17	1. Sep. 17	1. Jul. 17	1. Okt. 17	1. Nov. 17	1. Dez. 17	1. Okt. 17
		31. Jan. 17	28. Feb. 17	31. Mrz. 17	31. Mrz. 17	30. Apr. 17	31. Mai. 17	30. Jun. 17	30. Jun. 17	31. Jul. 17	31. Aug. 17	30. Sep. 17	30. Sep. 17	31. Okt. 17	30. Nov. 17	31. Dez. 17	31. Dez. 17
Dienstleistungen	Gesamt	-	-	-	-	(1.190)	(1.190)	(1.190)	(3.570)	(1.190)	(7.140)	(2.380)	(10.710)	(1.190)	(1.190)	(1.190)	(3.570)
Anlagenerstellung Hamburg 1	(14.875)	-	-	-	-	(1.190)	(1.190)	(1.190)	(3.570)	(1.190)	(1.190)	(1.190)	(3.570)	(1.190)	(1.190)	(1.190)	(3.570)
Projekt Leipzig	(23.800)	-	-	-	-	-	-	-	-	-	(5.950)	-	(5.950)	-	-	-	-
Anlagenbau München	(2.380)	-	-	-	-	-	-	-	-	-	-	(1.190)	(1.190)	-	-	-	-
Maschinenfabrik Hannover	-	-	-	-	-	-	-	-	-	-	-	-	-	-	-	-	-
Musterprojekt 05	-	-	-	-	-	-	-	-	-	-	-	-	-	-	-	-	-
Musterprojekt 06	-	-	-	-	-	-	-	-	-	-	-	-	-	-	-	-	-
Musterprojekt 07	-	-	-	-	-	-	-	-	-	-	-	-	-	-	-	-	-
Musterprojekt 08	-	-	-	-	-	-	-	-	-	-	-	-	-	-	-	-	-
Musterprojekt 09	-	-	-	-	-	-	-	-	-	-	-	-	-	-	-	-	-
Musterprojekt 10	-	-	-	-	-	-	-	-	-	-	-	-	-	-	-	-	-
Nachunternehmer-Leistungen	Gesamt	-	-	-	-	-	-	(2.380)	(2.380)	(2.380)	-	(2.500)	(4.880)	(3.570)	(2.975)	(475)	(7.020)
Anlagenerstellung Hamburg 1	(9.520)	-	-	-	-	-	-	(2.380)	(2.380)	(2.380)	-	(2.500)	(4.880)	-	-	(475)	(475)
Projekt Leipzig	(17.850)	-	-	-	-	-	-	-	-	-	-	-	-	(3.570)	-	-	(3.570)
Anlagenbau München	-	-	-	-	-	-	-	-	-	-	-	-	-	-	-	-	-
Maschinenfabrik Hannover	(39.270)	-	-	-	-	-	-	-	-	-	-	-	-	-	(2.975)	-	(2.975)
Musterprojekt 05	-	-	-	-	-	-	-	-	-	-	-	-	-	-	-	-	-
Musterprojekt 06	-	-	-	-	-	-	-	-	-	-	-	-	-	-	-	-	-
Musterprojekt 07	-	-	-	-	-	-	-	-	-	-	-	-	-	-	-	-	-
Musterprojekt 08	-	-	-	-	-	-	-	-	-	-	-	-	-	-	-	-	-
Musterprojekt 09	-	-	-	-	-	-	-	-	-	-	-	-	-	-	-	-	-
Musterprojekt 10	-	-	-	-	-	-	-	-	-	-	-	-	-	-	-	-	-
Andere Aufwendungen	Gesamt	-	-	-	-	-	-	-	-	(1.190)	(1.190)	(2.380)	-	-	-	-	-
Anlagenerstellung Hamburg 1	-	-	-	-	-	-	-	-	-	-	-	-	-	-	-	-	-
Projekt Leipzig	-	-	-	-	-	-	-	-	-	-	-	-	-	-	-	-	-
Anlagenbau München	-	-	-	-	-	-	-	-	-	-	-	-	-	-	-	-	-
Maschinenfabrik Hannover	(4.760)	-	-	-	-	-	-	-	-	(1.190)	(1.190)	(2.380)	-	-	-	-	-
Musterprojekt 05	-	-	-	-	-	-	-	-	-	-	-	-	-	-	-	-	-
Musterprojekt 06	-	-	-	-	-	-	-	-	-	-	-	-	-	-	-	-	-
Musterprojekt 07	-	-	-	-	-	-	-	-	-	-	-	-	-	-	-	-	-
Musterprojekt 08	-	-	-	-	-	-	-	-	-	-	-	-	-	-	-	-	-
Musterprojekt 09	-	-	-	-	-	-	-	-	-	-	-	-	-	-	-	-	-
Musterprojekt 10	-	-	-	-	-	-	-	-	-	-	-	-	-	-	-	-	-
Netto-Cashflow (alle Projekte)	278.535	-	-	15.000	15.000	(6.190)	(465)	(15.795)	(22.450)	(720)	82.020	(68.470)	12.830	(23.478)	(21.398)	21.993	(22.883)

Stand und Veränderung der liquiden Mittel (Alle Projekte)

(alle Werte in EUR)

Flüssige Mittel am Periodenanfang

Netto Cashflow

Flüssige Mittel am Periodenende

		GJ 2017				GJ 2017				GJ 2017				GJ 2017			
		Jan. 17	Feb. 17	Mrz. 17	Q-1	Apr. 17	Mai. 17	Jun. 17	Q-2	Jul. 17	Aug. 17	Sep. 17	Q-3	Okt. 17	Nov. 17	Dez. 17	Q-4
Flüssige Mittel am Periodenanfang		-	-	-	-	15.000	8.810	8.345	15.000	(7.450)	(8.170)	73.850	(7.450)	5.380	(18.098)	(39.495)	5.380
Netto Cashflow		-	-	15.000	15.000	(6.190)	(465)	(15.795)	(22.450)	(720)	82.020	(68.470)	12.830	(23.478)	(21.398)	21.993	(22.883)
Flüssige Mittel am Periodenende		-	-	15.000	15.000	8.810	8.345	(7.450)	(7.450)	(8.170)	73.850	5.380	5.380	(18.098)	(39.495)	(17.503)	(17.503)

Projekt-Liquidität

(alle Werte in EUR)

Projekt- und -auszahlungen inkl. USt. und Anzahlungen (gem. individuellen Planungsvorgang)

Auftragssumme

An
An
An
An
Aus
Aus
Aus
Aus
Aus
Aus

	GJ 2017		GJ 2018				GJ 2018				GJ 2018				GJ 2018		GJ 2018		
	Total		Jan. 18	Feb. 18	Mrz. 18	Q-1	Apr. 18	Mai. 18	Jun. 18	Q-2	Jul. 18	Aug. 18	Sep. 18	Q-3	Okt. 18	Nov. 18	Dez. 18	Q-4	Total
	1. Mrz. 17	31. Dez. 17	1. Jan. 18	1. Feb. 18	1. Mrz. 18	1. Jan. 18	1. Apr. 18	1. Mai. 18	1. Jun. 18	1. Apr. 18	1. Jul. 18	1. Aug. 18	1. Sep. 18	1. Jul. 18	1. Okt. 18	1. Nov. 18	1. Dez. 18	1. Okt. 18	1. Mrz. 17
Gesamt	1.122.360	209.240	19.000	78.550	65.450	163.000	-	22.000	95.200	117.200	-	-	-	-	30.000	-	-	30.000	310.200
Anlagenerstellung Hamburg 1	226.100	71.400	-	50.000	-	50.000	-	9.500	95.200	104.700	-	-	-	-	-	-	-	-	154.700
Projekt Leipzig	345.100	25.000	-	4.750	65.450	70.200	-	-	-	-	-	-	-	-	30.000	-	-	-	100.200
Anlagenbau München	51.360	12.840	-	-	-	-	-	12.500	-	12.500	-	-	-	-	-	-	-	-	12.500
Maschinenfabrik Hannover	499.800	100.000	19.000	23.800	-	42.800	-	-	-	-	-	-	-	-	-	-	-	-	42.800
Musterprojekt 05	-	-	-	-	-	-	-	-	-	-	-	-	-	-	-	-	-	-	-
Musterprojekt 06	-	-	-	-	-	-	-	-	-	-	-	-	-	-	-	-	-	-	-
Musterprojekt 07	-	-	-	-	-	-	-	-	-	-	-	-	-	-	-	-	-	-	-
Musterprojekt 08	-	-	-	-	-	-	-	-	-	-	-	-	-	-	-	-	-	-	-
Musterprojekt 09	-	-	-	-	-	-	-	-	-	-	-	-	-	-	-	-	-	-	-
Musterprojekt 10	-	-	-	-	-	-	-	-	-	-	-	-	-	-	-	-	-	-	-
Gesamt	(347.000)	(78.575)	(11.150)	(11.150)	(11.150)	(33.450)	(11.150)	(11.150)	(8.150)	(30.450)	(8.150)	(8.150)	(8.150)	(24.450)	(8.150)	(8.150)	(8.150)	(24.450)	(112.800)
Anlagenerstellung Hamburg 1	(44.000)	(29.000)	(3.000)	(3.000)	(3.000)	(9.000)	(3.000)	(3.000)	(6.000)	-	-	-	-	-	-	-	-	-	(15.000)
Projekt Leipzig	(135.000)	(24.375)	(3.750)	(3.750)	(3.750)	(11.250)	(3.750)	(3.750)	(3.750)	(11.250)	(3.750)	(3.750)	(3.750)	(11.250)	(3.750)	(3.750)	(3.750)	(11.250)	(45.000)
Anlagenbau München	(28.000)	(11.200)	(1.400)	(1.400)	(1.400)	(4.200)	(1.400)	(1.400)	(1.400)	(4.200)	(1.400)	(1.400)	(1.400)	(4.200)	(1.400)	(1.400)	(1.400)	(4.200)	(16.800)
Maschinenfabrik Hannover	(140.000)	(14.000)	(3.000)	(3.000)	(3.000)	(9.000)	(3.000)	(3.000)	(3.000)	(9.000)	(3.000)	(3.000)	(3.000)	(9.000)	(3.000)	(3.000)	(3.000)	(9.000)	(36.000)
Musterprojekt 05	-	-	-	-	-	-	-	-	-	-	-	-	-	-	-	-	-	-	-
Musterprojekt 06	-	-	-	-	-	-	-	-	-	-	-	-	-	-	-	-	-	-	-
Musterprojekt 07	-	-	-	-	-	-	-	-	-	-	-	-	-	-	-	-	-	-	-
Musterprojekt 08	-	-	-	-	-	-	-	-	-	-	-	-	-	-	-	-	-	-	-
Musterprojekt 09	-	-	-	-	-	-	-	-	-	-	-	-	-	-	-	-	-	-	-
Musterprojekt 10	-	-	-	-	-	-	-	-	-	-	-	-	-	-	-	-	-	-	-
Gesamt	(384.370)	(113.658)	(18.743)	(10.000)	(12.895)	(41.638)	(11.900)	(17.850)	-	(29.750)	-	(12.500)	-	(12.500)	(32.125)	(13.388)	(10.413)	(55.925)	(139.813)
Anlagenerstellung Hamburg 1	(63.070)	(41.650)	-	-	(10.710)	(10.710)	(10.710)	-	(10.710)	-	-	-	-	-	-	-	-	-	(21.420)
Projekt Leipzig	(59.500)	(16.958)	(6.843)	-	-	(6.843)	-	-	-	-	(12.500)	-	(12.500)	(2.375)	(10.413)	(10.413)	(23.200)	(42.543)	
Anlagenbau München	(11.900)	(7.450)	-	-	(285)	(285)	(1.190)	-	(1.190)	-	-	-	-	-	(2.975)	-	(2.975)	(4.450)	
Maschinenfabrik Hannover	(249.900)	(47.600)	(11.900)	(10.000)	(1.900)	(23.800)	-	(17.850)	-	(17.850)	-	-	-	(29.750)	-	-	(29.750)	(71.400)	
Musterprojekt 05	-	-	-	-	-	-	-	-	-	-	-	-	-	-	-	-	-	-	-
Musterprojekt 06	-	-	-	-	-	-	-	-	-	-	-	-	-	-	-	-	-	-	-
Musterprojekt 07	-	-	-	-	-	-	-	-	-	-	-	-	-	-	-	-	-	-	-
Musterprojekt 08	-	-	-	-	-	-	-	-	-	-	-	-	-	-	-	-	-	-	-
Musterprojekt 09	-	-	-	-	-	-	-	-	-	-	-	-	-	-	-	-	-	-	-
Musterprojekt 10	-	-	-	-	-	-	-	-	-	-	-	-	-	-	-	-	-	-	-

Projekt-Liquidität

(alle Werte in EUR)

	GJ 2017		GJ 2018				GJ 2018				GJ 2018				GJ 2018		GJ 2018			
	Total	31. Mrz. 17	Jan. 18	Feb. 18	Mrz. 18	Q-1	Apr. 18	Mai. 18	Jun. 18	Q-2	Jul. 18	Aug. 18	Sep. 18	Q-3	Okt. 18	Nov. 18	Dez. 18	Q-4	Total	
Projektin- und -auszahlungen inkl. USt. und Anzahlungen (gem. individuellen Planungsvorg)		31. Dez. 17	1. Jan. 18	1. Feb. 18	1. Mrz. 18	1. Jan. 18	1. Apr. 18	1. Mai. 18	1. Jun. 18	1. Apr. 18	1. Jul. 18	1. Aug. 18	1. Sep. 18	1. Jul. 18	1. Okt. 18	1. Nov. 18	1. Dez. 18	1. Okt. 18	1. Mrz. 17	
Dienstleistungen	Gesamt	(41.055)	(17.850)	(1.190)	(1.190)	(1.785)	(4.165)	-	(5.950)	-	(5.950)	(1.190)	-	(1.190)	-	(5.950)	(5.950)	(12.255)	(17.255)	
Anlagenerrichtung Hamburg 1		(14.875)	(10.710)	(1.190)	(1.190)	(1.785)	(4.165)	-	-	-	-	-	-	-	-	-	-	-	(4.165)	
Projekt Leipzig		(23.800)	(5.950)	-	-	-	-	(5.950)	-	(5.950)	-	-	-	-	-	-	(5.950)	(5.950)	(11.900)	
Anlagenbau München		(2.380)	(1.190)	-	-	-	-	-	-	-	(1.190)	-	-	(1.190)	-	-	-	-	(1.190)	
Maschinenfabrik Hannover		-	-	-	-	-	-	-	-	-	-	-	-	-	-	-	-	-	-	
Musterprojekt 05		-	-	-	-	-	-	-	-	-	-	-	-	-	-	-	-	-	-	
Musterprojekt 06		-	-	-	-	-	-	-	-	-	-	-	-	-	-	-	-	-	-	
Musterprojekt 07		-	-	-	-	-	-	-	-	-	-	-	-	-	-	-	-	-	-	
Musterprojekt 08		-	-	-	-	-	-	-	-	-	-	-	-	-	-	-	-	-	-	
Musterprojekt 09		-	-	-	-	-	-	-	-	-	-	-	-	-	-	-	-	-	-	
Musterprojekt 10		-	-	-	-	-	-	-	-	-	-	-	-	-	-	-	-	-	-	
Nachunternehmer-Leistungen	Gesamt	(66.640)	(14.280)	(893)	(4.463)	-	(5.355)	-	(2.975)	-	(2.975)	(3.570)	-	(3.570)	-	(3.570)	(3.570)	(15.470)	(15.470)	
Anlagenerrichtung Hamburg 1		(9.520)	(7.735)	(893)	(893)	-	(1.785)	-	-	-	-	-	-	-	-	-	-	-	(1.785)	
Projekt Leipzig		(17.850)	(3.570)	-	-	(3.570)	-	-	-	(3.570)	-	-	(3.570)	-	-	(3.570)	(3.570)	(10.710)	(10.710)	
Anlagenbau München		-	-	-	-	-	-	-	-	-	-	-	-	-	-	-	-	-	-	
Maschinenfabrik Hannover		(39.270)	(2.975)	-	-	-	-	(2.975)	-	(2.975)	-	-	-	-	-	-	-	-	(2.975)	
Musterprojekt 05		-	-	-	-	-	-	-	-	-	-	-	-	-	-	-	-	-	-	
Musterprojekt 06		-	-	-	-	-	-	-	-	-	-	-	-	-	-	-	-	-	-	
Musterprojekt 07		-	-	-	-	-	-	-	-	-	-	-	-	-	-	-	-	-	-	
Musterprojekt 08		-	-	-	-	-	-	-	-	-	-	-	-	-	-	-	-	-	-	
Musterprojekt 09		-	-	-	-	-	-	-	-	-	-	-	-	-	-	-	-	-	-	
Musterprojekt 10		-	-	-	-	-	-	-	-	-	-	-	-	-	-	-	-	-	-	
Andere Aufwendungen	Gesamt	(4.760)	(2.380)	-	-	-	-	-	-	-	-	-	-	-	-	-	-	-	-	
Anlagenerrichtung Hamburg 1		-	-	-	-	-	-	-	-	-	-	-	-	-	-	-	-	-	-	
Projekt Leipzig		-	-	-	-	-	-	-	-	-	-	-	-	-	-	-	-	-	-	
Anlagenbau München		-	-	-	-	-	-	-	-	-	-	-	-	-	-	-	-	-	-	
Maschinenfabrik Hannover		(4.760)	(2.380)	-	-	-	-	-	-	-	-	-	-	-	-	-	-	-	-	
Musterprojekt 05		-	-	-	-	-	-	-	-	-	-	-	-	-	-	-	-	-	-	
Musterprojekt 06		-	-	-	-	-	-	-	-	-	-	-	-	-	-	-	-	-	-	
Musterprojekt 07		-	-	-	-	-	-	-	-	-	-	-	-	-	-	-	-	-	-	
Musterprojekt 08		-	-	-	-	-	-	-	-	-	-	-	-	-	-	-	-	-	-	
Musterprojekt 09		-	-	-	-	-	-	-	-	-	-	-	-	-	-	-	-	-	-	
Musterprojekt 10		-	-	-	-	-	-	-	-	-	-	-	-	-	-	-	-	-	-	
Netto-Cashflow (alle Projekte)		278.535	(17.503)	(12.975)	51.748	39.620	78.393	(23.050)	(15.925)	87.050	48.075	(12.910)	(20.650)	(8.150)	(41.710)	(10.275)	(21.538)	(28.083)	(59.895)	24.863

Stand und Veränderung der liquiden Mittel (Alle Projekte)

(alle Werte in EUR)

	GJ 2017		GJ 2018				GJ 2018				GJ 2018				GJ 2018		GJ 2018		
	Total	31. Dez. 17	Jan. 18	Feb. 18	Mrz. 18	Q-1	Apr. 18	Mai. 18	Jun. 18	Q-2	Jul. 18	Aug. 18	Sep. 18	Q-3	Okt. 18	Nov. 18	Dez. 18	Q-4	Total
Flüssige Mittel am Periodenanfang		-	(17.503)	(30.478)	21.270	(17.503)	60.890	37.840	21.915	60.890	108.965	96.055	75.405	108.965	67.255	56.980	35.443	67.255	(17.503)
Netto Cashflow		(17.503)	(12.975)	51.748	39.620	78.393	(23.050)	(15.925)	87.050	48.075	(12.910)	(20.650)	(8.150)	(41.710)	(10.275)	(21.538)	(28.083)	(59.895)	24.863
Flüssige Mittel am Periodenende		(17.503)	(30.478)	21.270	60.890	60.890	37.840	21.915	108.965	108.965	96.055	75.405	67.255	67.255	56.980	35.443	7.360	7.360	7.360

Projekt-Liquidität

(alle Werte in EUR)

Projektin- und -auszahlungen inkl. USt. und Anzahlungen (gem. individuellen Planungsvorg)

Auftragssumme

An
An
An
An
Aus
Aus
Aus
Aus
Aus
Aus

Gesamt	1.122.360
Anlagenerstellung Hamburg 1	226.100
Projekt Leipzig	345.100
Anlagenbau München	51.360
Maschinenfabrik Hannover	499.800
Musterprojekt 05	-
Musterprojekt 06	-
Musterprojekt 07	-
Musterprojekt 08	-
Musterprojekt 09	-
Musterprojekt 10	-

Lohnaufwand

Gesamt	(347.000)
Anlagenerstellung Hamburg 1	(44.000)
Projekt Leipzig	(135.000)
Anlagenbau München	(28.000)
Maschinenfabrik Hannover	(140.000)
Musterprojekt 05	-
Musterprojekt 06	-
Musterprojekt 07	-
Musterprojekt 08	-
Musterprojekt 09	-
Musterprojekt 10	-

Materialaufwand

Gesamt	(384.370)
Anlagenerstellung Hamburg 1	(63.070)
Projekt Leipzig	(59.500)
Anlagenbau München	(11.900)
Maschinenfabrik Hannover	(249.900)
Musterprojekt 05	-
Musterprojekt 06	-
Musterprojekt 07	-
Musterprojekt 08	-
Musterprojekt 09	-
Musterprojekt 10	-

	GJ 2019				GJ 2019				GJ 2019				GJ 2019		GJ 2019		
	Jan. 19	Feb. 19	Mrz. 19	Q-1	Apr. 19	Mai. 19	Jun. 19	Q-2	Jul. 19	Aug. 19	Sep. 19	Q-3	Okt. 19	Nov. 19	Dez. 19	Q-4	Total
	1. Jan. 19	1. Feb. 19	1. Mrz. 19	1. Jan. 19	1. Apr. 19	1. Mai. 19	1. Jun. 19	1. Apr. 19	1. Jul. 19	1. Aug. 19	1. Sep. 19	1. Jul. 19	1. Okt. 19	1. Nov. 19	1. Dez. 19	1. Okt. 19	1. Mrz. 17
	31. Jan. 19	28. Feb. 19	31. Mrz. 19	31. Mrz. 19	30. Apr. 19	31. Mai. 19	30. Jun. 19	30. Jun. 19	31. Jul. 19	31. Aug. 19	30. Sep. 19	30. Sep. 19	31. Okt. 19	30. Nov. 19	31. Dez. 19	31. Dez. 19	31. Dez. 19
Auftragssumme	-	5.700	83.300	89.000	13.448	197.573	-	211.020	-	-	-	-	-	-	-	-	300.020
Anlagenerstellung Hamburg 1	-	-	-	-	-	-	-	-	-	-	-	-	-	-	-	-	-
Projekt Leipzig	-	5.700	83.300	89.000	-	-	-	-	-	-	-	-	-	-	-	-	89.000
Anlagenbau München	-	-	-	-	13.448	12.573	-	26.020	-	-	-	-	-	-	-	-	26.020
Maschinenfabrik Hannover	-	-	-	-	-	185.000	-	185.000	-	-	-	-	-	-	-	-	185.000
Musterprojekt 05	-	-	-	-	-	-	-	-	-	-	-	-	-	-	-	-	-
Musterprojekt 06	-	-	-	-	-	-	-	-	-	-	-	-	-	-	-	-	-
Musterprojekt 07	-	-	-	-	-	-	-	-	-	-	-	-	-	-	-	-	-
Musterprojekt 08	-	-	-	-	-	-	-	-	-	-	-	-	-	-	-	-	-
Musterprojekt 09	-	-	-	-	-	-	-	-	-	-	-	-	-	-	-	-	-
Musterprojekt 10	-	-	-	-	-	-	-	-	-	-	-	-	-	-	-	-	-
Lohnaufwand	(6.750)	(6.750)	(6.750)	(20.250)	(6.750)	(6.750)	(6.750)	(20.250)	(6.750)	(6.750)	(6.750)	(20.250)	(6.750)	(6.750)	(6.750)	(20.250)	(81.000)
Anlagenerstellung Hamburg 1	-	-	-	-	-	-	-	-	-	-	-	-	-	-	-	-	-
Projekt Leipzig	(3.750)	(3.750)	(3.750)	(11.250)	(3.750)	(3.750)	(3.750)	(11.250)	(3.750)	(3.750)	(3.750)	(11.250)	(3.750)	(3.750)	(3.750)	(11.250)	(45.000)
Anlagenbau München	-	-	-	-	-	-	-	-	-	-	-	-	-	-	-	-	-
Maschinenfabrik Hannover	(3.000)	(3.000)	(3.000)	(9.000)	(3.000)	(3.000)	(3.000)	(9.000)	(3.000)	(3.000)	(3.000)	(9.000)	(3.000)	(3.000)	(3.000)	(9.000)	(36.000)
Musterprojekt 05	-	-	-	-	-	-	-	-	-	-	-	-	-	-	-	-	-
Musterprojekt 06	-	-	-	-	-	-	-	-	-	-	-	-	-	-	-	-	-
Musterprojekt 07	-	-	-	-	-	-	-	-	-	-	-	-	-	-	-	-	-
Musterprojekt 08	-	-	-	-	-	-	-	-	-	-	-	-	-	-	-	-	-
Musterprojekt 09	-	-	-	-	-	-	-	-	-	-	-	-	-	-	-	-	-
Musterprojekt 10	-	-	-	-	-	-	-	-	-	-	-	-	-	-	-	-	-
Materialaufwand	-	(59.500)	(12.500)	(72.000)	-	(2.375)	-	(2.375)	-	-	-	-	-	-	(14.875)	(14.875)	(89.250)
Anlagenerstellung Hamburg 1	-	-	-	-	-	-	-	-	-	-	-	-	-	-	-	-	-
Projekt Leipzig	-	-	-	-	-	-	-	-	-	-	-	-	-	-	-	-	-
Anlagenbau München	-	-	-	-	-	-	-	-	-	-	-	-	-	-	-	-	-
Maschinenfabrik Hannover	-	(59.500)	(12.500)	(72.000)	-	(2.375)	-	(2.375)	-	-	-	-	-	-	(14.875)	(14.875)	(89.250)
Musterprojekt 05	-	-	-	-	-	-	-	-	-	-	-	-	-	-	-	-	-
Musterprojekt 06	-	-	-	-	-	-	-	-	-	-	-	-	-	-	-	-	-
Musterprojekt 07	-	-	-	-	-	-	-	-	-	-	-	-	-	-	-	-	-
Musterprojekt 08	-	-	-	-	-	-	-	-	-	-	-	-	-	-	-	-	-
Musterprojekt 09	-	-	-	-	-	-	-	-	-	-	-	-	-	-	-	-	-
Musterprojekt 10	-	-	-	-	-	-	-	-	-	-	-	-	-	-	-	-	-

Projekt-Liquidität

(alle Werte in EUR)

Projektein- und -auszahlungen inkl. USt. und Anzahlungen (gem. individuellen Planungsvorg

		GJ 2019				GJ 2019				GJ 2019				GJ 2019		GJ 2019			
		Jan. 19	Feb. 19	Mrz. 19	Q-1	Apr. 19	Mai. 19	Jun. 19	Q-2	Jul. 19	Aug. 19	Sep. 19	Q-3	Okt. 19	Nov. 19	Dez. 19	Q-4	Total	
		1. Jan. 19	1. Feb. 19	1. Mrz. 19	1. Jan. 19	1. Apr. 19	1. Mai. 19	1. Jun. 19	1. Apr. 19	1. Jul. 19	1. Aug. 19	1. Sep. 19	1. Jul. 19	1. Okt. 19	1. Nov. 19	1. Dez. 19	1. Okt. 19	1. Mrz. 17	
Dienstleistungen	Gesamt	(41.055)	-	-	-	-	-	-	-	-	-	(5.950)	-	(5.950)	-	-	-	(5.950)	
Anlagenerstellung Hamburg 1		(14.875)	-	-	-	-	-	-	-	-	-	-	-	-	-	-	-	-	
Projekt Leipzig		(23.800)	-	-	-	-	-	-	-	(5.950)	-	(5.950)	-	-	-	-	-	(5.950)	
Anlagenbau München		(2.380)	-	-	-	-	-	-	-	-	-	-	-	-	-	-	-	-	
Maschinenfabrik Hannover		-	-	-	-	-	-	-	-	-	-	-	-	-	-	-	-	-	
Musterprojekt 05		-	-	-	-	-	-	-	-	-	-	-	-	-	-	-	-	-	
Musterprojekt 06		-	-	-	-	-	-	-	-	-	-	-	-	-	-	-	-	-	
Musterprojekt 07		-	-	-	-	-	-	-	-	-	-	-	-	-	-	-	-	-	
Musterprojekt 08		-	-	-	-	-	-	-	-	-	-	-	-	-	-	-	-	-	
Musterprojekt 09		-	-	-	-	-	-	-	-	-	-	-	-	-	-	-	-	-	
Musterprojekt 10		-	-	-	-	-	-	-	-	-	-	-	-	-	-	-	-	-	
Nachunternehmer-Leistungen	Gesamt	(66.640)	-	-	-	-	(6.545)	(6.545)	-	-	-	-	-	-	-	(14.875)	(14.875)	(21.420)	
Anlagenerstellung Hamburg 1		(9.520)	-	-	-	-	-	-	-	-	-	-	-	-	-	-	-	-	
Projekt Leipzig		(17.850)	-	-	-	-	(3.570)	(3.570)	-	-	-	-	-	-	-	-	-	(3.570)	
Anlagenbau München		-	-	-	-	-	-	-	-	-	-	-	-	-	-	-	-	-	
Maschinenfabrik Hannover		(39.270)	-	-	-	-	(2.975)	(2.975)	-	-	-	-	-	-	-	(14.875)	(14.875)	(17.850)	
Musterprojekt 05		-	-	-	-	-	-	-	-	-	-	-	-	-	-	-	-	-	
Musterprojekt 06		-	-	-	-	-	-	-	-	-	-	-	-	-	-	-	-	-	
Musterprojekt 07		-	-	-	-	-	-	-	-	-	-	-	-	-	-	-	-	-	
Musterprojekt 08		-	-	-	-	-	-	-	-	-	-	-	-	-	-	-	-	-	
Musterprojekt 09		-	-	-	-	-	-	-	-	-	-	-	-	-	-	-	-	-	
Musterprojekt 10		-	-	-	-	-	-	-	-	-	-	-	-	-	-	-	-	-	
Andere Aufwendungen	Gesamt	(4.760)	-	-	-	-	-	-	(1.190)	(1.190)	-	(2.380)	-	-	-	-	-	(2.380)	
Anlagenerstellung Hamburg 1		-	-	-	-	-	-	-	-	-	-	-	-	-	-	-	-	-	
Projekt Leipzig		-	-	-	-	-	-	-	-	-	-	-	-	-	-	-	-	-	
Anlagenbau München		-	-	-	-	-	-	-	-	-	-	-	-	-	-	-	-	-	
Maschinenfabrik Hannover		(4.760)	-	-	-	-	-	-	(1.190)	(1.190)	-	(2.380)	-	-	-	-	-	(2.380)	
Musterprojekt 05		-	-	-	-	-	-	-	-	-	-	-	-	-	-	-	-	-	
Musterprojekt 06		-	-	-	-	-	-	-	-	-	-	-	-	-	-	-	-	-	
Musterprojekt 07		-	-	-	-	-	-	-	-	-	-	-	-	-	-	-	-	-	
Musterprojekt 08		-	-	-	-	-	-	-	-	-	-	-	-	-	-	-	-	-	
Musterprojekt 09		-	-	-	-	-	-	-	-	-	-	-	-	-	-	-	-	-	
Musterprojekt 10		-	-	-	-	-	-	-	-	-	-	-	-	-	-	-	-	-	
Netto-Cashflow (alle Projekte)		278.535	(6.750)	(60.550)	64.050	(3.250)	6.698	188.448	(13.295)	181.850	(7.940)	(13.890)	(6.750)	(28.580)	(6.750)	(6.750)	(36.500)	(50.000)	100.020

Stand und Veränderung der liquiden Mittel (Alle Projekte)

(alle Werte in EUR)

	GJ 2019				GJ 2019				GJ 2019				GJ 2019		GJ 2019		
	Jan. 19	Feb. 19	Mrz. 19	Q-1	Apr. 19	Mai. 19	Jun. 19	Q-2	Jul. 19	Aug. 19	Sep. 19	Q-3	Okt. 19	Nov. 19	Dez. 19	Q-4	Total
	1. Jan. 19	1. Feb. 19	1. Mrz. 19	1. Jan. 19	1. Apr. 19	1. Mai. 19	1. Jun. 19	1. Apr. 19	1. Jul. 19	1. Aug. 19	1. Sep. 19	1. Jul. 19	1. Okt. 19	1. Nov. 19	1. Dez. 19	1. Okt. 19	1. Mrz. 17
Flüssige Mittel am Periodenanfang	7.360	610	(59.940)	7.360	4.110	10.808	199.255	4.110	185.960	178.020	164.130	185.960	157.380	150.630	143.880	157.380	7.360
Netto Cashflow	(6.750)	(60.550)	64.050	(3.250)	6.698	188.448	(13.295)	181.850	(7.940)	(13.890)	(6.750)	(28.580)	(6.750)	(6.750)	(36.500)	(50.000)	100.020
Flüssige Mittel am Periodenende	610	(59.940)	4.110	4.110	10.808	199.255	185.960	185.960	178.020	164.130	157.380	157.380	150.630	143.880	107.380	107.380	107.380

Projekt-Liquidität

(alle Werte in EUR)

Projektin- und -auszahlungen inkl. USt. und Anzahlungen (gem. individuellen Planungsvorg)

Auftragssumme

Anlagenstellung Hamburg 1	An
Projekt Leipzig	An
Anlagenbau München	An
Maschinenfabrik Hannover	An
Musterprojekt 05	Aus
Musterprojekt 06	Aus
Musterprojekt 07	Aus
Musterprojekt 08	Aus
Musterprojekt 09	Aus
Musterprojekt 10	Aus

	Gesamt	GJ 2020				GJ 2020				GJ 2020				GJ 2020		GJ 2020		
		Jan. 20	Feb. 20	Mrz. 20	Q-1	Apr. 20	Mai. 20	Jun. 20	Q-2	Jul. 20	Aug. 20	Sep. 20	Q-3	Okt. 20	Nov. 20	Dez. 20	Q-4	Total
		1. Jan. 20	1. Feb. 20	1. Mrz. 20	1. Jan. 20	1. Apr. 20	1. Mai. 20	1. Jun. 20	1. Apr. 20	1. Jul. 20	1. Aug. 20	1. Sep. 20	1. Jul. 20	1. Okt. 20	1. Nov. 20	1. Dez. 20	1. Okt. 20	1. Mrz. 17
		31. Jan. 20	29. Feb. 20	31. Mrz. 20	31. Mrz. 20	30. Apr. 20	31. Mai. 20	30. Jun. 20	30. Jun. 20	31. Jul. 20	31. Aug. 20	30. Sep. 20	30. Sep. 20	31. Okt. 20	30. Nov. 20	31. Dez. 20	31. Dez. 20	31. Dez. 20
Gesamt	1.122.360	-	-	-	-	130.900	-	-	130.900	-	-	-	-	-	-	-	-	130.900
Anlagenstellung Hamburg 1	226.100	-	-	-	-	-	-	-	-	-	-	-	-	-	-	-	-	-
Projekt Leipzig	345.100	-	-	-	-	130.900	-	-	130.900	-	-	-	-	-	-	-	-	130.900
Anlagenbau München	51.360	-	-	-	-	-	-	-	-	-	-	-	-	-	-	-	-	-
Maschinenfabrik Hannover	499.800	-	-	-	-	-	-	-	-	-	-	-	-	-	-	-	-	-
Musterprojekt 05	-	-	-	-	-	-	-	-	-	-	-	-	-	-	-	-	-	-
Musterprojekt 06	-	-	-	-	-	-	-	-	-	-	-	-	-	-	-	-	-	-
Musterprojekt 07	-	-	-	-	-	-	-	-	-	-	-	-	-	-	-	-	-	-
Musterprojekt 08	-	-	-	-	-	-	-	-	-	-	-	-	-	-	-	-	-	-
Musterprojekt 09	-	-	-	-	-	-	-	-	-	-	-	-	-	-	-	-	-	-
Musterprojekt 10	-	-	-	-	-	-	-	-	-	-	-	-	-	-	-	-	-	-

Lohnaufwand

	Gesamt	GJ 2020				GJ 2020				GJ 2020				GJ 2020		GJ 2020		
		Jan. 20	Feb. 20	Mrz. 20	Q-1	Apr. 20	Mai. 20	Jun. 20	Q-2	Jul. 20	Aug. 20	Sep. 20	Q-3	Okt. 20	Nov. 20	Dez. 20	Q-4	Total
		1. Jan. 20	1. Feb. 20	1. Mrz. 20	1. Jan. 20	1. Apr. 20	1. Mai. 20	1. Jun. 20	1. Apr. 20	1. Jul. 20	1. Aug. 20	1. Sep. 20	1. Jul. 20	1. Okt. 20	1. Nov. 20	1. Dez. 20	1. Okt. 20	1. Mrz. 17
		31. Jan. 20	29. Feb. 20	31. Mrz. 20	31. Mrz. 20	30. Apr. 20	31. Mai. 20	30. Jun. 20	30. Jun. 20	31. Jul. 20	31. Aug. 20	30. Sep. 20	30. Sep. 20	31. Okt. 20	30. Nov. 20	31. Dez. 20	31. Dez. 20	31. Dez. 20
Gesamt	(347.000)	(6.750)	(6.750)	(6.750)	(20.250)	(6.750)	(6.750)	(4.875)	(18.375)	(3.000)	(3.000)	(3.000)	(9.000)	(3.000)	(3.000)	(3.000)	(9.000)	(56.625)
Anlagenstellung Hamburg 1	(44.000)	-	-	-	-	-	-	-	-	-	-	-	-	-	-	-	-	-
Projekt Leipzig	(135.000)	(3.750)	(3.750)	(3.750)	(11.250)	(3.750)	(3.750)	(1.875)	(9.375)	-	-	-	-	-	-	-	-	(20.625)
Anlagenbau München	(28.000)	-	-	-	-	-	-	-	-	-	-	-	-	-	-	-	-	-
Maschinenfabrik Hannover	(140.000)	(3.000)	(3.000)	(3.000)	(9.000)	(3.000)	(3.000)	(3.000)	(9.000)	(3.000)	(3.000)	(3.000)	(9.000)	(3.000)	(3.000)	(3.000)	(9.000)	(36.000)
Musterprojekt 05	-	-	-	-	-	-	-	-	-	-	-	-	-	-	-	-	-	-
Musterprojekt 06	-	-	-	-	-	-	-	-	-	-	-	-	-	-	-	-	-	-
Musterprojekt 07	-	-	-	-	-	-	-	-	-	-	-	-	-	-	-	-	-	-
Musterprojekt 08	-	-	-	-	-	-	-	-	-	-	-	-	-	-	-	-	-	-
Musterprojekt 09	-	-	-	-	-	-	-	-	-	-	-	-	-	-	-	-	-	-
Musterprojekt 10	-	-	-	-	-	-	-	-	-	-	-	-	-	-	-	-	-	-

Materialaufwand

	Gesamt	GJ 2020				GJ 2020				GJ 2020				GJ 2020		GJ 2020		
		Jan. 20	Feb. 20	Mrz. 20	Q-1	Apr. 20	Mai. 20	Jun. 20	Q-2	Jul. 20	Aug. 20	Sep. 20	Q-3	Okt. 20	Nov. 20	Dez. 20	Q-4	Total
		1. Jan. 20	1. Feb. 20	1. Mrz. 20	1. Jan. 20	1. Apr. 20	1. Mai. 20	1. Jun. 20	1. Apr. 20	1. Jul. 20	1. Aug. 20	1. Sep. 20	1. Jul. 20	1. Okt. 20	1. Nov. 20	1. Dez. 20	1. Okt. 20	1. Mrz. 17
		31. Jan. 20	29. Feb. 20	31. Mrz. 20	31. Mrz. 20	30. Apr. 20	31. Mai. 20	30. Jun. 20	30. Jun. 20	31. Jul. 20	31. Aug. 20	30. Sep. 20	30. Sep. 20	31. Okt. 20	30. Nov. 20	31. Dez. 20	31. Dez. 20	31. Dez. 20
Gesamt	(384.370)	-	-	-	-	(29.750)	-	-	(29.750)	-	-	-	-	-	(11.900)	-	(11.900)	(41.650)
Anlagenstellung Hamburg 1	(63.070)	-	-	-	-	-	-	-	-	-	-	-	-	-	-	-	-	-
Projekt Leipzig	(59.500)	-	-	-	-	-	-	-	-	-	-	-	-	-	-	-	-	-
Anlagenbau München	(11.900)	-	-	-	-	-	-	-	-	-	-	-	-	-	-	-	-	-
Maschinenfabrik Hannover	(249.900)	-	-	-	-	(29.750)	-	-	(29.750)	-	-	-	-	-	(11.900)	-	(11.900)	(41.650)
Musterprojekt 05	-	-	-	-	-	-	-	-	-	-	-	-	-	-	-	-	-	-
Musterprojekt 06	-	-	-	-	-	-	-	-	-	-	-	-	-	-	-	-	-	-
Musterprojekt 07	-	-	-	-	-	-	-	-	-	-	-	-	-	-	-	-	-	-
Musterprojekt 08	-	-	-	-	-	-	-	-	-	-	-	-	-	-	-	-	-	-
Musterprojekt 09	-	-	-	-	-	-	-	-	-	-	-	-	-	-	-	-	-	-
Musterprojekt 10	-	-	-	-	-	-	-	-	-	-	-	-	-	-	-	-	-	-

Projekt-Liquidität

(alle Werte in EUR)

Projektein- und -auszahlungen inkl. USt. und Anzahlungen (gem. individuellen Planungsvorg

		GJ 2020				GJ 2020				GJ 2020				GJ 2020		GJ 2020			
		Jan. 20	Feb. 20	Mrz. 20	Q-1	Apr. 20	Mai. 20	Jun. 20	Q-2	Jul. 20	Aug. 20	Sep. 20	Q-3	Okt. 20	Nov. 20	Dez. 20	Q-4	Total	
		1. Jan. 20	1. Feb. 20	1. Mrz. 20	1. Jan. 20	1. Apr. 20	1. Mai. 20	1. Jun. 20	1. Apr. 20	1. Jul. 20	1. Aug. 20	1. Sep. 20	1. Jul. 20	1. Okt. 20	1. Nov. 20	1. Dez. 20	1. Okt. 20	1. Mrz. 17	
		31. Jan. 20	29. Feb. 20	31. Mrz. 20	31. Mrz. 20	30. Apr. 20	31. Mai. 20	30. Jun. 20	30. Jun. 20	31. Jul. 20	31. Aug. 20	30. Sep. 20	30. Sep. 20	31. Okt. 20	30. Nov. 20	31. Dez. 20	31. Dez. 20	31. Dez. 20	
Dienstleistungen	Gesamt	(41.055)	-	-	-	-	-	-	-	-	-	-	-	-	-	-	-	-	
Anlagenerstellung Hamburg 1		(14.875)	-	-	-	-	-	-	-	-	-	-	-	-	-	-	-	-	
Projekt Leipzig		(23.800)	-	-	-	-	-	-	-	-	-	-	-	-	-	-	-	-	
Anlagenbau München		(2.380)	-	-	-	-	-	-	-	-	-	-	-	-	-	-	-	-	
Maschinenfabrik Hannover		-	-	-	-	-	-	-	-	-	-	-	-	-	-	-	-	-	
Musterprojekt 05		-	-	-	-	-	-	-	-	-	-	-	-	-	-	-	-	-	
Musterprojekt 06		-	-	-	-	-	-	-	-	-	-	-	-	-	-	-	-	-	
Musterprojekt 07		-	-	-	-	-	-	-	-	-	-	-	-	-	-	-	-	-	
Musterprojekt 08		-	-	-	-	-	-	-	-	-	-	-	-	-	-	-	-	-	
Musterprojekt 09		-	-	-	-	-	-	-	-	-	-	-	-	-	-	-	-	-	
Musterprojekt 10		-	-	-	-	-	-	-	-	-	-	-	-	-	-	-	-	-	
Nachunternehmer-Leistungen	Gesamt	(66.640)	-	-	-	(1.785)	-	-	(1.785)	-	-	-	-	-	-	(13.685)	(13.685)	(15.470)	
Anlagenerstellung Hamburg 1		(9.520)	-	-	-	-	-	-	-	-	-	-	-	-	-	-	-	-	
Projekt Leipzig		(17.850)	-	-	-	-	-	-	-	-	-	-	-	-	-	-	-	-	
Anlagenbau München		-	-	-	-	-	-	-	-	-	-	-	-	-	-	-	-	-	
Maschinenfabrik Hannover		(39.270)	-	-	-	(1.785)	-	-	(1.785)	-	-	-	-	-	-	(13.685)	(13.685)	(15.470)	
Musterprojekt 05		-	-	-	-	-	-	-	-	-	-	-	-	-	-	-	-	-	
Musterprojekt 06		-	-	-	-	-	-	-	-	-	-	-	-	-	-	-	-	-	
Musterprojekt 07		-	-	-	-	-	-	-	-	-	-	-	-	-	-	-	-	-	
Musterprojekt 08		-	-	-	-	-	-	-	-	-	-	-	-	-	-	-	-	-	
Musterprojekt 09		-	-	-	-	-	-	-	-	-	-	-	-	-	-	-	-	-	
Musterprojekt 10		-	-	-	-	-	-	-	-	-	-	-	-	-	-	-	-	-	
Andere Aufwendungen	Gesamt	(4.760)	-	-	-	-	-	-	-	-	-	-	-	-	-	-	-	-	
Anlagenerstellung Hamburg 1		-	-	-	-	-	-	-	-	-	-	-	-	-	-	-	-	-	
Projekt Leipzig		-	-	-	-	-	-	-	-	-	-	-	-	-	-	-	-	-	
Anlagenbau München		-	-	-	-	-	-	-	-	-	-	-	-	-	-	-	-	-	
Maschinenfabrik Hannover		(4.760)	-	-	-	-	-	-	-	-	-	-	-	-	-	-	-	-	
Musterprojekt 05		-	-	-	-	-	-	-	-	-	-	-	-	-	-	-	-	-	
Musterprojekt 06		-	-	-	-	-	-	-	-	-	-	-	-	-	-	-	-	-	
Musterprojekt 07		-	-	-	-	-	-	-	-	-	-	-	-	-	-	-	-	-	
Musterprojekt 08		-	-	-	-	-	-	-	-	-	-	-	-	-	-	-	-	-	
Musterprojekt 09		-	-	-	-	-	-	-	-	-	-	-	-	-	-	-	-	-	
Musterprojekt 10		-	-	-	-	-	-	-	-	-	-	-	-	-	-	-	-	-	
Netto-Cashflow (alle Projekte)		278.535	(6.750)	(6.750)	(6.750)	(20.250)	92.615	(6.750)	(4.875)	80.990	(3.000)	(3.000)	(3.000)	(9.000)	(3.000)	(14.900)	(16.685)	(34.585)	17.155

Stand und Veränderung der liquiden Mittel (Alle Projekte)

(alle Werte in EUR)

		GJ 2020				GJ 2020				GJ 2020				GJ 2020		GJ 2020		
		Jan. 20	Feb. 20	Mrz. 20	Q-1	Apr. 20	Mai. 20	Jun. 20	Q-2	Jul. 20	Aug. 20	Sep. 20	Q-3	Okt. 20	Nov. 20	Dez. 20	Q-4	Total
		107.380	100.630	93.880	107.380	87.130	179.745	172.995	87.130	168.120	165.120	162.120	168.120	159.120	156.120	141.220	159.120	107.380
		(6.750)	(6.750)	(6.750)	(20.250)	92.615	(6.750)	(4.875)	80.990	(3.000)	(3.000)	(3.000)	(9.000)	(3.000)	(14.900)	(16.685)	(34.585)	17.155
		100.630	93.880	87.130	87.130	179.745	172.995	168.120	168.120	165.120	162.120	159.120	159.120	156.120	141.220	124.535	124.535	124.535
Flüssige Mittel am Periodenanfang		107.380	100.630	93.880	107.380	87.130	179.745	172.995	87.130	168.120	165.120	162.120	168.120	159.120	156.120	141.220	159.120	107.380
Netto Cashflow		(6.750)	(6.750)	(6.750)	(20.250)	92.615	(6.750)	(4.875)	80.990	(3.000)	(3.000)	(3.000)	(9.000)	(3.000)	(14.900)	(16.685)	(34.585)	17.155
Flüssige Mittel am Periodenende		100.630	93.880	87.130	87.130	179.745	172.995	168.120	168.120	165.120	162.120	159.120	159.120	156.120	141.220	124.535	124.535	124.535

Projekt-Liquidität

(alle Werte in EUR)

Projektin- und -auszahlungen inkl. USt. und Anzahlungen (gem. individuellen Planungsvorg)

Auftragssumme

An
An
An
An
Aus
Aus
Aus
Aus
Aus
Aus

Gesamt	1.122.360
Anlagenerstellung Hamburg 1	226.100
Projekt Leipzig	345.100
Anlagenbau München	51.360
Maschinenfabrik Hannover	499.800
Musterprojekt 05	-
Musterprojekt 06	-
Musterprojekt 07	-
Musterprojekt 08	-
Musterprojekt 09	-
Musterprojekt 10	-

Lohnaufwand

Gesamt	(347.000)
Anlagenerstellung Hamburg 1	(44.000)
Projekt Leipzig	(135.000)
Anlagenbau München	(28.000)
Maschinenfabrik Hannover	(140.000)
Musterprojekt 05	-
Musterprojekt 06	-
Musterprojekt 07	-
Musterprojekt 08	-
Musterprojekt 09	-
Musterprojekt 10	-

Materialaufwand

Gesamt	(384.370)
Anlagenerstellung Hamburg 1	(63.070)
Projekt Leipzig	(59.500)
Anlagenbau München	(11.900)
Maschinenfabrik Hannover	(249.900)
Musterprojekt 05	-
Musterprojekt 06	-
Musterprojekt 07	-
Musterprojekt 08	-
Musterprojekt 09	-
Musterprojekt 10	-

	GJ 2021				GJ 2021				GJ 2021				GJ 2021		GJ 2021		
	Jan. 21	Feb. 21	Mrz. 21	Q-1	Apr. 21	Mai. 21	Jun. 21	Q-2	Jul. 21	Aug. 21	Sep. 21	Q-3	Okt. 21	Nov. 21	Dez. 21	Q-4	Total
	1. Jan. 21	1. Feb. 21	1. Mrz. 21	1. Jan. 21	1. Apr. 21	1. Mai. 21	1. Jun. 21	1. Apr. 21	1. Jul. 21	1. Aug. 21	1. Sep. 21	1. Jul. 21	1. Okt. 21	1. Nov. 21	1. Dez. 21	1. Okt. 21	1. Mrz. 17
	31. Jan. 21	28. Feb. 21	31. Mrz. 21	31. Mrz. 21	30. Apr. 21	31. Mai. 21	30. Jun. 21	30. Jun. 21	31. Jul. 21	31. Aug. 21	30. Sep. 21	30. Sep. 21	31. Okt. 21	30. Nov. 21	31. Dez. 21	31. Dez. 21	31. Dez. 21
Auftragssumme																	
Gesamt	-	35.150	136.850	172.000	-	-	-	-	-	-	-	-	-	-	-	-	172.000
Anlagenerstellung Hamburg 1	-	-	-	-	-	-	-	-	-	-	-	-	-	-	-	-	-
Projekt Leipzig	-	-	-	-	-	-	-	-	-	-	-	-	-	-	-	-	-
Anlagenbau München	-	-	-	-	-	-	-	-	-	-	-	-	-	-	-	-	-
Maschinenfabrik Hannover	-	35.150	136.850	172.000	-	-	-	-	-	-	-	-	-	-	-	-	172.000
Musterprojekt 05	-	-	-	-	-	-	-	-	-	-	-	-	-	-	-	-	-
Musterprojekt 06	-	-	-	-	-	-	-	-	-	-	-	-	-	-	-	-	-
Musterprojekt 07	-	-	-	-	-	-	-	-	-	-	-	-	-	-	-	-	-
Musterprojekt 08	-	-	-	-	-	-	-	-	-	-	-	-	-	-	-	-	-
Musterprojekt 09	-	-	-	-	-	-	-	-	-	-	-	-	-	-	-	-	-
Musterprojekt 10	-	-	-	-	-	-	-	-	-	-	-	-	-	-	-	-	-
Lohnaufwand																	
Gesamt	(3.000)	(3.000)	(3.000)	(9.000)	(3.000)	(3.000)	(3.000)	(9.000)	-	-	-	-	-	-	-	-	(18.000)
Anlagenerstellung Hamburg 1	-	-	-	-	-	-	-	-	-	-	-	-	-	-	-	-	-
Projekt Leipzig	-	-	-	-	-	-	-	-	-	-	-	-	-	-	-	-	-
Anlagenbau München	-	-	-	-	-	-	-	-	-	-	-	-	-	-	-	-	-
Maschinenfabrik Hannover	(3.000)	(3.000)	(3.000)	(9.000)	(3.000)	(3.000)	(3.000)	(9.000)	-	-	-	-	-	-	-	-	(18.000)
Musterprojekt 05	-	-	-	-	-	-	-	-	-	-	-	-	-	-	-	-	-
Musterprojekt 06	-	-	-	-	-	-	-	-	-	-	-	-	-	-	-	-	-
Musterprojekt 07	-	-	-	-	-	-	-	-	-	-	-	-	-	-	-	-	-
Musterprojekt 08	-	-	-	-	-	-	-	-	-	-	-	-	-	-	-	-	-
Musterprojekt 09	-	-	-	-	-	-	-	-	-	-	-	-	-	-	-	-	-
Musterprojekt 10	-	-	-	-	-	-	-	-	-	-	-	-	-	-	-	-	-
Materialaufwand																	
Gesamt	-	-	-	-	-	-	-	-	-	-	-	-	-	-	-	-	-
Anlagenerstellung Hamburg 1	-	-	-	-	-	-	-	-	-	-	-	-	-	-	-	-	-
Projekt Leipzig	-	-	-	-	-	-	-	-	-	-	-	-	-	-	-	-	-
Anlagenbau München	-	-	-	-	-	-	-	-	-	-	-	-	-	-	-	-	-
Maschinenfabrik Hannover	-	-	-	-	-	-	-	-	-	-	-	-	-	-	-	-	-
Musterprojekt 05	-	-	-	-	-	-	-	-	-	-	-	-	-	-	-	-	-
Musterprojekt 06	-	-	-	-	-	-	-	-	-	-	-	-	-	-	-	-	-
Musterprojekt 07	-	-	-	-	-	-	-	-	-	-	-	-	-	-	-	-	-
Musterprojekt 08	-	-	-	-	-	-	-	-	-	-	-	-	-	-	-	-	-
Musterprojekt 09	-	-	-	-	-	-	-	-	-	-	-	-	-	-	-	-	-
Musterprojekt 10	-	-	-	-	-	-	-	-	-	-	-	-	-	-	-	-	-

Projekt-Liquidität

(alle Werte in EUR)

Projektein- und -auszahlungen inkl. USt. und Anzahlungen (gem. individuellen Planungsvorg

		GJ 2021				GJ 2021				GJ 2021				GJ 2021		GJ 2021			
		Jan. 21	Feb. 21	Mrz. 21	Q-1	Apr. 21	Mai. 21	Jun. 21	Q-2	Jul. 21	Aug. 21	Sep. 21	Q-3	Okt. 21	Nov. 21		Dez. 21	Q-4	Total
		1. Jan. 21	1. Feb. 21	1. Mrz. 21	1. Jan. 21	1. Apr. 21	1. Mai. 21	1. Jun. 21	1. Apr. 21	1. Jul. 21	1. Aug. 21	1. Sep. 21	1. Jul. 21	1. Okt. 21	1. Nov. 21		1. Dez. 21	1. Okt. 21	1. Mrz. 17
Dienstleistungen	Gesamt (41.055)	-	-	-	-	-	-	-	-	-	-	-	-	-	-	-	-		
Anlagenerstellung Hamburg 1	(14.875)	-	-	-	-	-	-	-	-	-	-	-	-	-	-	-	-		
Projekt Leipzig	(23.800)	-	-	-	-	-	-	-	-	-	-	-	-	-	-	-	-		
Anlagenbau München	(2.380)	-	-	-	-	-	-	-	-	-	-	-	-	-	-	-	-		
Maschinenfabrik Hannover	-	-	-	-	-	-	-	-	-	-	-	-	-	-	-	-	-		
Musterprojekt 05	-	-	-	-	-	-	-	-	-	-	-	-	-	-	-	-	-		
Musterprojekt 06	-	-	-	-	-	-	-	-	-	-	-	-	-	-	-	-	-		
Musterprojekt 07	-	-	-	-	-	-	-	-	-	-	-	-	-	-	-	-	-		
Musterprojekt 08	-	-	-	-	-	-	-	-	-	-	-	-	-	-	-	-	-		
Musterprojekt 09	-	-	-	-	-	-	-	-	-	-	-	-	-	-	-	-	-		
Musterprojekt 10	-	-	-	-	-	-	-	-	-	-	-	-	-	-	-	-	-		
Nachunternehmer-Leistungen	Gesamt (66.640)	-	-	-	-	-	-	-	-	-	-	-	-	-	-	-	-		
Anlagenerstellung Hamburg 1	(9.520)	-	-	-	-	-	-	-	-	-	-	-	-	-	-	-	-		
Projekt Leipzig	(17.850)	-	-	-	-	-	-	-	-	-	-	-	-	-	-	-	-		
Anlagenbau München	-	-	-	-	-	-	-	-	-	-	-	-	-	-	-	-	-		
Maschinenfabrik Hannover	(39.270)	-	-	-	-	-	-	-	-	-	-	-	-	-	-	-	-		
Musterprojekt 05	-	-	-	-	-	-	-	-	-	-	-	-	-	-	-	-	-		
Musterprojekt 06	-	-	-	-	-	-	-	-	-	-	-	-	-	-	-	-	-		
Musterprojekt 07	-	-	-	-	-	-	-	-	-	-	-	-	-	-	-	-	-		
Musterprojekt 08	-	-	-	-	-	-	-	-	-	-	-	-	-	-	-	-	-		
Musterprojekt 09	-	-	-	-	-	-	-	-	-	-	-	-	-	-	-	-	-		
Musterprojekt 10	-	-	-	-	-	-	-	-	-	-	-	-	-	-	-	-	-		
Andere Aufwendungen	Gesamt (4.760)	-	-	-	-	-	-	-	-	-	-	-	-	-	-	-	-		
Anlagenerstellung Hamburg 1	-	-	-	-	-	-	-	-	-	-	-	-	-	-	-	-	-		
Projekt Leipzig	-	-	-	-	-	-	-	-	-	-	-	-	-	-	-	-	-		
Anlagenbau München	-	-	-	-	-	-	-	-	-	-	-	-	-	-	-	-	-		
Maschinenfabrik Hannover	(4.760)	-	-	-	-	-	-	-	-	-	-	-	-	-	-	-	-		
Musterprojekt 05	-	-	-	-	-	-	-	-	-	-	-	-	-	-	-	-	-		
Musterprojekt 06	-	-	-	-	-	-	-	-	-	-	-	-	-	-	-	-	-		
Musterprojekt 07	-	-	-	-	-	-	-	-	-	-	-	-	-	-	-	-	-		
Musterprojekt 08	-	-	-	-	-	-	-	-	-	-	-	-	-	-	-	-	-		
Musterprojekt 09	-	-	-	-	-	-	-	-	-	-	-	-	-	-	-	-	-		
Musterprojekt 10	-	-	-	-	-	-	-	-	-	-	-	-	-	-	-	-	-		
Netto-Cashflow (alle Projekte)	278.535	(3.000)	32.150	133.850	163.000	(3.000)	(3.000)	(3.000)	(9.000)	-	-	-	-	-	-	-	-	154.000	

Stand und Veränderung der liquiden Mittel (Alle Projekte)

(alle Werte in EUR)

		GJ 2021				GJ 2021				GJ 2021				GJ 2021		GJ 2021		
		Jan. 21	Feb. 21	Mrz. 21	Q-1	Apr. 21	Mai. 21	Jun. 21	Q-2	Jul. 21	Aug. 21	Sep. 21	Q-3	Okt. 21	Nov. 21		Dez. 21	Q-4
Flüssige Mittel am Periodenanfang		124.535	121.535	153.685	124.535	287.535	284.535	281.535	287.535	278.535	278.535	278.535	278.535	278.535	278.535	278.535	278.535	124.535
Netto Cashflow		(3.000)	32.150	133.850	163.000	(3.000)	(3.000)	(3.000)	(9.000)	-	-	-	-	-	-	-	-	154.000
Flüssige Mittel am Periodenende		121.535	153.685	287.535	287.535	284.535	281.535	278.535	278.535	278.535	278.535	278.535	278.535	278.535	278.535	278.535	278.535	278.535

Annahmen für die Finanzplanung der Musteranlagenbau GmbH

Modell: Projekt- u. Finanzplanung

[Zum Inhaltsverzeichnis](#)

Hier klicken, um schnell alle Inhalte zu löschen!

Modellintegrität:

Ok

[Zur Fehleranalyse](#)

Allgemeine Modellannahmen

Namen und Modellinformationen

Eingaben nur in diese Zellen !!!

Namen

Rechtsform	Text	GmbH	
Unternehmensname (Firma)	Text	Musteranlagenbau GmbH	Hier klicken, um Daten aus anderer Datei zu importieren!
Planbezeichnung	Text	Projekt- u. Finanzplanung	
Dateiname	Text	EFT_v2.01_Projekt.xlsm	
Planungsverantwortlicher	Text	Adam Riese	
Letzte Aktualisierung	Datum	01.04.2017	
Sprache	Auswahl	Deutsch	1 Englisch nur für alle Ausgabeblätter (rote Reiter) bzw. Vorgängerzellen dieser Blätter
Währung	ISO 4217 Code	EUR	Übersicht Währungsabkürzungen (ISO 4217)
Werteinheit (z.B. EUR oder EUR '000)	1 oder 1.000	1	
Resultierende Währungsbezeichnung (Einheit)		EUR	

Planungshorizont für die Finanzplanung

Startdatum für die Planung	Datum	01.03.2017	Vorgaben für das Geschäftsjahr		
Planjahre: Rumpfgeschäftsjahr + x weitere Planjahre	weitere Jahre	4 Jahr(e)	Letzter Monat des Geschäftsjahres		
Ende des Planungszeitraums	Datum	31.12.2021	Dez	Monat 12	
			1. Geschäftsjahr in Übersicht		
			01.01.2017	bis	31.12.2017
			Rumpfgeschäftsjahr vorhanden		
			Ja		

Projektgeschäft

Projekte

1. Projekt 01: Anlagenerstellung Hamburg 1

[Zum Blatt für Projekt: P-01](#)

Gesamtkontrolle

Projekt aktiv?	Auswahl	JA	An				Ok
Projektname	Text	Anlagenerstellung Hamburg 1	Projekt-Nr.:	11			
Projektlaufzeit	Projektstart (Datum):	01.03.2017	Dauer (Monate):	15 Monate	Projektende:	31. Mai. 18	Ok

2. Projekt 02: Projekt Leipzig

[Zum Blatt für Projekt: P-02](#)

Projekt aktiv?	Auswahl	JA	An				
Projektname	Text	Projekt Leipzig	Projekt-Nr.:	22			
Projektlaufzeit	Projektstart (Datum):	01.06.2017	Dauer (Monate):	36 Monate	Projektende:	31. Mai. 20	Ok

3. Projekt 03: Anlagenbau München

[Zum Blatt für Projekt: P-03](#)

Projekt aktiv?	Auswahl	JA	An				
Projektname	Text	Anlagenbau München	Projekt-Nr.:	33			
Projektlaufzeit	Projektstart (Datum):	01.05.2017	Dauer (Monate):	24 Monate	Projektende:	30. Apr. 19	Ok

4. Projekt 04: Maschinenfabrik Hannover

[Zum Blatt für Projekt: P-04](#)

Projekt aktiv?	Auswahl	JA	An				
Projektname	Text	Maschinenfabrik Hannover	Projekt-Nr.:	44			
Projektlaufzeit	Projektstart (Datum):	01.04.2017	Dauer (Monate):	48 Monate	Projektende:	31. Mrz. 21	Ok

5. Projekt 05: Musterprojekt 05**Zum Blatt für Projekt: P-05**

Projekt aktiv?	Auswahl	NEIN	Aus				
Projektname	Text	Musterprojekt 05		Projekt-Nr.:	55		
Projektlaufzeit	Projektstart (Datum):	01.04.2017	Dauer (Monate):	24 Monate	Projektende:	31. Mrz. 19	Ok

6. Projekt 06: Musterprojekt 06**Zum Blatt für Projekt: P-06**

Projekt aktiv?	Auswahl	NEIN	Aus				
Projektname	Text	Musterprojekt 06		Projekt-Nr.:	66		
Projektlaufzeit	Projektstart (Datum):	01.04.2017	Dauer (Monate):	24 Monate	Projektende:	31. Mrz. 19	Ok

7. Projekt 07: Musterprojekt 07**Zum Blatt für Projekt: P-07**

Projekt aktiv?	Auswahl	NEIN	Aus				
Projektname	Text	Musterprojekt 07		Projekt-Nr.:	77		
Projektlaufzeit	Projektstart (Datum):	01.04.2017	Dauer (Monate):	24 Monate	Projektende:	31. Mrz. 19	Ok

8. Projekt 08: Musterprojekt 08**Zum Blatt für Projekt: P-08**

Projekt aktiv?	Auswahl	NEIN	Aus				
Projektname	Text	Musterprojekt 08		Projekt-Nr.:	88		
Projektlaufzeit	Projektstart (Datum):	01.04.2017	Dauer (Monate):	24 Monate	Projektende:	31. Mrz. 19	Ok

9. Projekt 09: Musterprojekt 09**Zum Blatt für Projekt: P-09**

Projekt aktiv?	Auswahl	NEIN	Aus				
Projektname	Text	Musterprojekt 09		Projekt-Nr.:	99		
Projektlaufzeit	Projektstart (Datum):	01.04.2017	Dauer (Monate):	24 Monate	Projektende:	31. Mrz. 19	Ok

10. Projekt 10: Musterprojekt 10**Zum Blatt für Projekt: P-10**

Projekt aktiv?	Auswahl	NEIN	Aus				
Projektname	Text	Musterprojekt 10		Projekt-Nr.:	100		
Projektlaufzeit	Projektstart (Datum):	01.04.2017	Dauer (Monate):	24 Monate	Projektende:	31. Mrz. 19	Ok

Personalaufwand u. -kosten (Produktgeschäft)

=> hier nicht Lohnaufwand für Projekte

Löhne & Gehälter

Bereich

				Lohn/Gehalt				
		13. Zahlung ?	Steigerung p. a.	2017	2018	2019	2020	2021
1. Management								
Geschäftsführer	EUR	Ja	1,5%	65.000	65.975	66.965	67.969	68.989
Angestellter Mitunternehmer	EUR	Nein	1,5%	40.000	40.600	41.209	41.827	42.455
CFO	EUR	Nein	1,5%	35.000	35.525	36.058	36.599	37.148
COO	EUR	Nein	1,5%	35.000	35.525	36.058	36.599	37.148
2. Produktion & Herstellung								
Beschaffung	EUR	Ja	1,5%	35.000	35.525	36.058	36.599	37.148
Fertigung (Minijobs)	EUR	Nein	-	5.400	5.400	5.400	5.400	5.400
Fertigung	EUR	Nein	1,5%	36.000	36.540	37.088	37.644	38.209
Logistik	EUR	Nein	1,5%	35.000	35.525	36.058	36.599	37.148
3. Marketing & Vertrieb								
Marketing	EUR	Ja	1,5%	40.000	40.600	41.209	41.827	42.455
Verkauf	EUR	Nein	1,5%	40.000	40.600	41.209	41.827	42.455
Support	EUR	Nein	1,5%	30.000	30.450	30.907	31.370	31.841
Service	EUR	Nein	1,5%	35.000	35.525	36.058	36.599	37.148
4. Verwaltung								
Buchhaltung	EUR	Ja	1,5%	30.000	30.450	30.907	31.370	31.841
Personal	EUR	Nein	1,5%	30.000	30.450	30.907	31.370	31.841
Sekretariat 1	EUR	Ja	1,5%	30.000	30.450	30.907	31.370	31.841
Sekretariat 2	EUR	Nein	1,5%	30.000	30.450	30.907	31.370	31.841

Monat der Liquiditätswirksamkeit der 13. Zahlung

Auswahl Monat

13. Zahlung	
Nov	Monat 11

Lohnnebenkosten (Sozialabgaben)

Lohnnebenkostensätze (können pro MA/Stelle auf Blatt Personal individuell ausgewählt werden)

		Name
Keine LNK (0%)	% v. Bruttoverdienst	- LNK_Satz_00
LNK-Satz 1	% v. Bruttoverdienst	20,0% LNK_Satz_01
LNK-Satz 2	% v. Bruttoverdienst	25,0% LNK_Satz_02
LNK-Satz 3	% v. Bruttoverdienst	30,0% LNK_Satz_03

Sonstige Personalkosten

Personalbeschaffung/Rekrutierungskosten
Fortbildung
Berufsgenossenschaft
Fahrtgeldzuschuss
Sachbezug Kfz
VWL AG-Anteil
Zusätzlich manuelle Eingabemöglichkeit auf Blatt Personal (Zeilen 175ff.)

		Kommentar
EUR	850	pro Mitarbeiter
EUR	250	p.a. pro Mitarbeiter
EUR	620	pauschal pro Monat
EUR	-	pauschal pro Monat
EUR	-	pauschal pro Monat
EUR	-	pauschal pro Monat

Finanzierung

Eigenkapital

Ab Planungsbeginn

Gezeichnetes Kapital	EUR	12.500	=> Zufluss vollständig im 1. Planmonat	Ja
Kapitalrücklage	EUR	37.500	=> Zufluss vollständig im 1. Planmonat	Nein

Zusätzliches Eigenkapital (optional)

Gezeichnetes Kapital	EUR	-	liquiditätswirksam am	01.03.2017
Kapitalrücklage	EUR	-	liquiditätswirksam am	01.03.2017

Fremdkapital

1. Darlehen 1

Darlehensbezeichnung	automatisch	Annuitätendarlehen mit quartalsweiser Zins- u. Tilgungszahlung		
Automatisches Darlehen 1 berücksichtigen	Name	Darlehen Hausbank		
Darlehenshöhe (maximal)	Auswahl	Ja	verwendet	
Timing Darlehen Hausbank	EUR	75.000	75.000	
Dauer der Ziehungsphase	Monate nach Startdatum	9 Monate		
Ziehungsphase endet am	Datum	30. Nov. 17		
Laufzeit (nach Ende der Ziehungsphase)	Jahre	10 Jahre	120 Monat(e)	
Tilgungsfrei	Auswahl	6 Monate		
Tilgungsbeginn	Datum	31. Mai. 18		
Ablauf-/Enddatum Darlehen	Datum	30. Nov. 27		
Anzahl Tilgungen insgesamt (jeweils quartalsweise)	#	38		

Zinsen und Gebühren Darlehen Hausbank

Zinssatz	% p.a.	3,75%	% pro Quartal	0,92%
Abschlussgebühr/Disagio	% der Darlehenssumme	1,50%		
Abschlussgebühr/Disagio	EUR	1.125		
Bereitstellungsgebühr	% p.a.	0,75%	% pro Monat	0,06%

2. Darlehen 2

Darlehensbezeichnung	semi-automatisch	Darlehensbeträge u. Tilgung müssen manuell geplant werden, Zinsen können wahlweise autom. berechnet werden		
Fällige Zinszahlungen (manuell planen?)	Name	Projekt-Kredit Sparkasse		
Zinssatz (für automatische Berechnung)	Auswahl	Nein	Es erfolgt monatlich eine automatische Berechnung mit dem eingegebenen Zinssatz	
	% p.a.	4,5%		

3. Darlehen 3

Darlehensbezeichnung
 Fällige Zinszahlungen (manuell planen?)
 Zinssatz (für automatische Berechnung)

Name	Projekt-Darlehen Volksbank	
Auswahl	Nein	Es erfolgt monatlich eine automatische Berechnung mit dem eingegebenen Zinssatz
% p.a.	3,5%	

4. Darlehen 4

Darlehensbezeichnung
 Fällige Zinszahlungen (manuell planen?)
 Zinssatz (für automatische Berechnung)

Name	Gesellschafterdarlehen	
Auswahl	Nein	Es erfolgt monatlich eine automatische Berechnung mit dem eingegebenen Zinssatz
% p.a.	2,0%	

5. Kontokorrentkredit (automat.)

Kontokorrentlinie (maximal)
 Prüfung Höhe Kontokorrent mit Startbilanz
 Zinssatz Kontokorrentkredit

EUR	50.000	Tatsächliche max. Inanspruchnahme	32.988	EUR
Kontrolle	Ok			
% p.a.	12,0%	% pro Monat	0,95%	

Weitere Annahmen

Zahlungsziele Debitoren / Kreditoren (nur Produktgeschäft)

Hinweis: Zahlungsziele für die einzelnen Projekte sind individuell auf den jeweiligen Projektblättern einstellbar !

Zahlungsziel der Debitoren (Durchschnitt)

wird angewendet auf:
 Umsatzerlöse Produkte

50,0%	direkt bei Verkauf
30,0%	1 Monat nach Verkauf
20,0%	2 Monate nach Verkauf
	3 Monate nach Verkauf
100%	Ok

Zahlungsziel gegenüber Kreditoren (Durchschnitt)

wird angewendet auf:
 Materialkosten/Wareneinsatz, Fremdleistungen
 und Sonstiger betrieblicher Aufwand

60,0%	direkt bei Kauf
40,0%	1 Monat nach Kauf
-	2 Monate nach Kauf
-	3 Monate nach Kauf
100%	Ok

Steuern

1. Gewerbesteuer (GewSt.)

Steuermesszahl
 Hebesatz
 Belastungssatz
 Verlustvortrag GewSt. bei Planungs-/Modellbeginn

%	3,5%
%	485% Dortmund
%	16,98%
EUR	(32.150)

Vorauszahlungen u. tatsächliche Zahllast

Vorauszahlungsbeträge (eigene Schätzung/Vorgabe FA)
 Tatsächlich zu zahlen (wird automat. berechnet)

Kalenderjahr =>	2017	2018	2019	2020	2021
EUR p.a.	1.500	20.000	30.000	45.000	60.000
EUR p.a.	-	18.061	30.725	48.039	60.804

Vorauszahlungstermine (quartalsweise)
 Steuerzahlung für Vorjahr

Monat	2	5	8	11	
Monat	4	des folgenden Geschäftsjahres			

2. Körperschaftsteuer (KSt.)

Steuersatz KSt.
Solidaritätszuschlag (%-satz von KSt.)
Verlustvortrag KSt. bei Planungs-/Modellbeginn
Verlustrücktrag grundsätzlich möglich? => abhängig von Plandaten!

%	15%
%	5,5%
EUR	(27.350)
Hinweis	Nein

Körperschaftsteuer ersetzen durch neutrale Bezeichnung "Steuern" (Bitte vor Aktivierung Anleitung lesen!)

=> KSt.-Belastung (inkl. SolZ)

Vorauszahlungen u. tatsächliche Zahllast

Vorauszahlungsbeträge inkl. SolZ (eigene Schätzung/Vorgabe FA)
Tatsächlich zu zahlen (wird automat. berechnet)

Kalenderjahr =>	2017	2018	2019	2020	2021
EUR p.a.	1.500	15.000	25.000	45.000	55.000
EUR p.a.	-	17.609	28.657	44.798	56.700
Vorauszahlungstermine (quartalsweise)	Monat	3	6	9	12

3. Umsatzsteuer (USt. bzw. MwSt.)

Mehrwertsteuersätze

Ohne MwSt. (0%)
MwSt.-Satz 1
MwSt.-Satz 2
MwSt.-Satz 3

		Name
%	-	MwSt._Satz_00
%	19,0%	MwSt._Satz_01
%	7,0%	MwSt._Satz_02
%	-	MwSt._Satz_03

Intervall für USt.-(Voraus-)Zahlungen
Dauerfristverlängerung (DFV) wird in Anspruch genommen
Sondervorauszahlung (für erstes Planjahr)

Auswahl	Monate	1
Auswahl	Ja	
EUR	2.500	

Anteil MwSt. an Erträgen und Aufwendungen

MwSt. für Umsatzerlöse individuell planbar (Blatt "Umsatz")
Anteil MwSt. an Sonstigen betrieblichen Erträgen
Anteil MwSt. an Materialaufwand/Wareneinsatz
Anteil MwSt. an Fremdleistungen
Anteil MwSt. am sonstigen betrieblichen Aufwand
Anteil MwSt. auf Zinsen und Gebühren von Bankdienstleistungen
MwSt. bei Investitionen individuell planbar (Blatt "Invest.+Afa")

Hinweis: Bezieht sich nicht auf die Projekte. Dort ist die Auswahl/Einstellung der USt.-Sätze individuell möglich.

Info		Auswahl	
%	80%	verwendet wird	MwSt.-Satz 1 19,0%
%	90%	verwendet wird	MwSt.-Satz 1 19,0%
%	75%	verwendet wird	MwSt.-Satz 1 19,0%
%	85%	verwendet wird	MwSt.-Satz 1 19,0%
%	50%	verwendet wird	MwSt.-Satz 1 19,0%
Info			

Eröffnungsbilanz

zum Modellstart

am

AKTIVA

Anlagevermögen

Immaterielle Vermögensgegenstände (Nettobuchwert zum Modellstart)
Sachanlagen (Nettobuchwert zum Modellstart)
Finanzanlagen (Nettobuchwert zum Modellstart)

	17.000	
EUR	10.000	=> Abschreibungsdauer/-höhe wird in Blatt Invest+Afa eingeben (Zeile 13)
EUR	2.000	=> Abschreibungsdauer/-höhe wird in Blatt Invest+Afa eingeben (Zeile 43)
EUR	5.000	=> Abschreibungsdauer/-höhe wird in Blatt Invest+Afa eingeben (Zeile 73)

Umlaufvermögen

Vorräte (Fertige Erzeugnisse/Waren bzw. RHB)
Vorräte (Unfertige Leistungen)
Forderungen aus LuL
Sonstige Forderungen
Kassenbestand, Guthaben bei Kreditinstituten

	81.400	
EUR	-	=> Planung in Blatt Kosten (Zeilen 89 ff.)
EUR	4.500	=> Planung in Blatt GuV+CF+Bilanz (Zeilen 290 ff.)
EUR	28.611	=> werden gleichmäßig über die anschließenden x Monate abgebaut
EUR	5.500	=> Planung Abbau in Blatt GuV+CF+Bilanz (Zeilen 252 ff.)
EUR	42.789	

Mindestbetrag auf Basis Projekteingaben

Rechnungsabgrenzungsposten (ARAP)

Nicht durch Eigenkapital gedeckter Fehlbetrag

EUR => Planung Abbau in Blatt GuV+CF+Bilanz (Zeilen 262 ff.)

Bilanzsumme Aktiva

EUR	10.750
EUR	110.350

PASSIVA

Eigenkapital

Gezeichnetes Kapital	EUR	25.000	
Kapitalrücklage	EUR	44.250	
Gewinn-/ Verlustvortrag	EUR	(80.000)	=> Verlustvortrag bitte negativ eingeben !
Nicht durch Eigenkapital gedeckter Fehlbetrag	EUR	10.750	

Rückstellungen

Rückstellungen	EUR	12.500	=> Rückstellungsplanung erfolgt auf dem Blatt GuV+CF+Bilanz (Zeilen 246 ff.)
----------------	-----	--------	--

Verbindlichkeiten

Langfristige Verbindlichkeiten	EUR	79.900	=> Tilgungsbeträge und Zinsen manuell eingeben in Blatt Finanzierung (Pkt. 7, Zeilen 155 ff.)
Kontokorrentkredit	EUR		
Verbindlichkeiten aus LuL	EUR	8.740	=> werden gleichmäßig über die anschließenden x Monate abgebaut 4 Monat(e)
Sonstige Verbindlichkeiten	EUR	4.500	=> Planung Abbau in Blatt GuV+CF+Bilanz (Zeilen 257 ff.)

Rechnungsabgrenzungsposten (PRAP)

	EUR	4.710	=> Planung Abbau in Blatt GuV+CF+Bilanz (Zeilen 267 ff.)
--	-----	-------	--

Bilanzsumme Passiva

Bilanzidentitätskontrolle	EUR	110.350	
		Ok	- Delta

Sonstige Annahmen

Darstellung GuV auf Blatt "Übersicht 01"

Basis für relative Darstellung der GuV Positionen (100% Bezug)	Auswahl	Gesamtleistung
--	---------	----------------

Darstellung Mittelherkunft und -verwendung auf Blatt "Übersicht 01"

Anzahl der Monate die berücksichtigt werden	Monate	12 Monate	Maximal 57 Monate sinnvoll, basierend auf gewählten Timing-Vorgaben
		Ok	

Zinseinnahmen

Zinssatz Guthabenkonto (Cash)	% p.a.	1,5%	% pro Monat	0,12%
-------------------------------	--------	------	-------------	-------

Lageraufbau / Bestandsveränderungen (für Fertige Erzeugnisse/Waren bzw. RHB)

Lageraufbau / Bestandsveränderungen berücksichtigen?	Auswahl	Ja	verwendet
Zielgröße für Fertige Erzeugnisse/Waren bzw. RHB im Lager	% von Nettoumsatz	15,0%	15,0%
Erstbestandsaufbau (in Monat 1)	EUR	3.750	3.750

(Gewinn-)Ausschüttungen

Ausschüttungen berücksichtigen?	Auswahl	Ja	=> Manuell eingeben auf dem Blatt Finanzierung (in Zeile 175)
Warnhinweise?	Meldung	Keine	zur Eingabe- / Hinweiszelle
Ausschüttungszeitpunkt für Vorjahresgewinn	Monat	4	des folgenden Geschäftsjahres

